

คู่มือการลงทะเบียนเข้าใช้งาน  
ระบบแพลตฟอร์มด้านทุจริตศึกษา  
(สำหรับ หลักสูตรการศึกษาขั้นพื้นฐาน)



**Anti-corruption Education Platform**

โดย สำนักด้านทุจริตศึกษา สำนักงาน ป.ป.ช.





## สำหรับน้องๆ นักเรียน

ระดับปฐมวัย

ระดับชั้นประถมศึกษาปีที่ 1

ระดับชั้นประถมศึกษาปีที่ 2

ระดับชั้นประถมศึกษาปีที่ 3

ระดับชั้นประถมศึกษาปีที่ 4

ระดับชั้นประถมศึกษาปีที่ 5

ระดับชั้นประถมศึกษาปีที่ 6

สามารถลงทะเบียนเพื่อขอรับชื่อผู้ใช้งาน  
และรหัสผ่านได้เอง หรือโดยครูผู้สอนขอให้

โดยมีวิธีการตามนี้



### กรณีขอลงทะเบียนเป็นกลุ่ม

**คุณครูผู้สอนต้องกรอกแบบฟอร์ม**

ลงทะเบียนสำหรับผู้เรียนกลุ่มนี้

และส่งข้อมูลมาทาง LINE

หรือ E-mail : [platform.nacc@gmail.com](mailto:platform.nacc@gmail.com)

หลังจากนั้นเจ้าหน้าที่จะนำเข้าข้อมูลเพื่อลงทะเบียน  
และแจ้งกลับเมื่อดำเนินการลงทะเบียนให้เรียบร้อยแล้ว

#### การเข้าเรียน :

- กรณีเข้าเรียนเป็นกลุ่มให้ใช้ชื่อผู้ใช้งาน และรหัสผ่านของคุณครูผู้สอน
- กรณีเข้าเรียนรายบุคคลใช้ชื่อผู้ใช้งาน และรหัสผ่านของนักเรียนรายนั้นๆ

ลำดับ	Username	Password	เลขบัตรประจำตัวประชาชน	เบอร์โทรศัพท์	วันเกิด	เพศ	สาขาหนังสือ	ชื่อ	นามสกุล	รหัสผู้ใช้ระบบ (1 = เด็ก, 2 = ผู้ใหญ่)
1										
2										
3										
4										
5										
6										
7										
8										
9										
10										
11										
--										

สามารถแจ้งเจ้าหน้าที่เพื่อขอไฟล์แบบฟอร์มได้  
ทาง LINE  หรือแสกน QR code นี้ได้เลยค่ะ

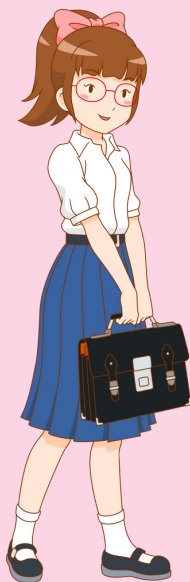


QR Code

แบบฟอร์มขอลงทะเบียน Platform

# สำหรับน้อง ๆ นักเรียน

- ระดับชั้นมัธยมศึกษาปีที่ 1
- ระดับชั้นมัธยมศึกษาปีที่ 2
- ระดับชั้นมัธยมศึกษาปีที่ 3
- ระดับชั้นมัธยมศึกษาปีที่ 4
- ระดับชั้นมัธยมศึกษาปีที่ 5
- ระดับชั้นมัธยมศึกษาปีที่ 6



สามารถลงทะเบียน  
และเข้าเรียน  
ด้วยตนเองได้เลย

## วิธีลงทะเบียนสมัครสมาชิก

เข้าเว็บไซต์ <https://aced.nacc.go.th>

1 ลงทะเบียน

2 กรอกข้อมูล



สมัครสมาชิกเรียนกิจกรรมด้านทุจริตศึกษา

ตำแหน่งผู้ใช้งาน \*    ตำแหน่งผู้เรียน \*    ตำแหน่งวิทยากร \*

- ตำแหน่งผู้ใช้งาน**
  - ผู้ปฏิบัติงานด้านวิชาการ ระดับ 1 ส่วนกลาง และไม่เกิน 20 ส่วนกลาง
  - ผู้ปฏิบัติงานด้านวิชาการ ระดับภาค ระดับ 1 ส่วนกลาง และไม่เกิน 20 ส่วนกลาง
  - ผู้ปฏิบัติงานด้านวิชาการ ระดับภาค ระดับ 1 ส่วนกลาง และไม่เกิน 20 ส่วนกลาง
  - ไม่ถูกต้อง ให้ใช้ตำแหน่งวิทยากร
- ตำแหน่งผู้เรียน**
  - นักเรียนมัธยมศึกษา ระดับ 1 ส่วนกลาง และไม่เกิน 20 ส่วนกลาง
  - นักเรียนมัธยมศึกษา ระดับภาค ระดับ 1 ส่วนกลาง และไม่เกิน 20 ส่วนกลาง
  - ไม่ถูกต้อง ให้ใช้ตำแหน่งวิทยากร

ข้อมูลส่วนตัว

ตำแหน่งวิทยากร \*    ชื่อ \*    ระบุเพศ \*

ระบุตำแหน่งวิทยากร \*    ระบุเพศ \*

ชื่อ \*    นามสกุล \*

**\*\*ไม่ต้องระบุตำแหน่งวิทยากร\*\***

เลขบัตรประจำตัวประชาชน \*    หมายเลขโทรศัพท์ \*    อีเมล \*

- การกรอกข้อมูลเลขบัตรประจำตัวประชาชน 13 หลักส่วน**
- ตรงกลางของเลขบัตรประจำตัวประชาชน 13 หลักส่วน
  - ไม่ระบุหรือกรอกผิดเลข 13 หลักส่วน
- การกรอกหมายเลขโทรศัพท์มือถือ**
- ตรงกลางของหมายเลข โทรศัพท์มือถือจำนวน 10 หลักส่วน
  - ไม่ระบุหรือกรอกผิดเลข 10 หลักส่วน

**\*\* โปรดกรอกข้อมูลส่วนตัวให้ถูกต้อง \*\***  
**ชื่อ-สกุล : จะถูกแสดงบนใบประกาศนียบัตร**  
**เลขบัตรประจำตัวประชาชน + หมายเลขโทรศัพท์**  
**เป็นข้อมูลสำคัญเพื่อใช้ในการเปลี่ยนรหัสผ่าน**

ข้อมูลตัวอักษร

รหัสผู้ใช้งาน \*    รหัสผู้เรียน \*    รหัสวิทยากร \*    รหัสผู้สอน \*    รหัสวิทยากร \*

รหัสผู้ใช้งาน \*    รหัสผู้เรียน \*

ยืนยัน    ยินยอม    **สมัครสมาชิก**

# ช่องทางการติดต่อเจ้าหน้าที่

ACED ONACC

ช่องทางอำนวยความสะดวก

ค้นหาเพื่อน

LINE ID    หมายเลขโทรศัพท์

ไป: @842djsda

LINE

หลักสูตร  
ต้านทุจริตศึกษา

คลิกที่นี่

ดาวน์โหลดบน  
App Store

คลิกที่นี่

Application

คลิกที่นี่

ANDROID APP ON  
Google play

ACED

ระบบแพลตฟอร์มต้านทุจริตศึกษา  
ANTI - CORRUPTION EDUCATION PLATFORM

ห้องเรียนออนไลน์ หลักสูตรต้านทุจริตศึกษา

<https://aced.nacc.go.th/>    คลิกที่นี่

ติดตามข้อมูล  
ข่าวสาร  
ผ่านช่องทาง  
Facebook

คลิกที่นี่

สอบถามเพิ่มเติม  
02 528 4015  
AntiCorruption | 1800 0 11 11

เมนู

สอบถามเพิ่มเติม สำนักต้านทุจริตศึกษา | สำนักงาน ป.ป.ช.  
02 528 4015

*Anti-Corruption*