



รายงาน

ผลการทดสอบทางการศึกษาระดับชาติขั้นพื้นฐาน(O-NET)
จังหวัดเพชรบูรณ์ ปีการศึกษา 2568



กลุ่มนิเทศ ติดตามและประเมินผล
สำนักงานศึกษาธิการจังหวัดเพชรบูรณ์
สำนักงานปลัดกระทรวงศึกษาธิการ
กระทรวงศึกษาธิการ





รายงาน

ผลการทดสอบทางการศึกษาระดับชาติขั้นพื้นฐาน(O-NET)
ภาพรวมระดับจังหวัด ปีการศึกษา 2568

กลุ่มนิเทศ ติดตามและประเมินผล
สำนักงานศึกษาธิการจังหวัดเพชรบูรณ์
สำนักงานปลัดกระทรวงศึกษาธิการ
กระทรวงศึกษาธิการ

คำนำ

รายงานผลการทดสอบทางการศึกษาระดับชาติด้านพื้นฐาน (O-NET) ฉบับนี้ จัดทำขึ้นเพื่อสรุปและนำเสนอผลการประเมินคุณภาพการศึกษาของผู้เรียนในระดับชั้นระดับชั้นประถมศึกษาปีที่ 6 ระดับชั้นมัธยมศึกษาปีที่ 3 และระดับชั้นมัธยมศึกษาปีที่ 6 ของโรงเรียนในจังหวัดเพชรบูรณ์ ตามเกณฑ์มาตรฐานที่กำหนด โดยมีวัตถุประสงค์เพื่อสะท้อนผลสัมฤทธิ์ทางการเรียนของนักเรียน ตลอดจนใช้เป็นข้อมูลสำคัญสำหรับการพัฒนาการจัดการเรียนการสอนให้มีประสิทธิภาพยิ่งขึ้น

เนื้อหาในรายงานประกอบด้วยข้อมูลผลการทดสอบในรายวิชาหลัก การวิเคราะห์ผลคะแนนเปรียบเทียบกับระดับจังหวัด ระดับภาค 17 และระดับประเทศ รวมถึงข้อเสนอแนะในการปรับปรุงและพัฒนาคุณภาพผู้เรียนในด้านต่าง ๆ อันจะเป็นประโยชน์ต่อผู้บริหารสถานศึกษา ครูผู้สอน ผู้ปกครอง และผู้มีส่วนเกี่ยวข้องทุกฝ่าย

คณะผู้จัดทำหวังเป็นอย่างยิ่งว่าเอกสารรายงานฉบับนี้จะเป็นประโยชน์ต่อผู้บริหารการศึกษา ผู้บริหารสถานศึกษา ครูผู้สอน ศึกษานิเทศก์ และผู้มีส่วนเกี่ยวข้องทุกฝ่าย นำข้อมูลสารสนเทศพื้นฐานไปใช้ให้เกิดประโยชน์ในการพัฒนาคุณภาพผู้เรียน และการบริหารจัดการศึกษา ให้มีคุณภาพและมีประสิทธิภาพยิ่งขึ้นต่อไป

กลุ่มนิเทศ ติดตามและประเมินผล
สำนักงานศึกษาธิการจังหวัดเพชรบูรณ์

เมษายน 2569

สารบัญ

บทที่		หน้า
1	บทนำ.....	1
	หลักการและเหตุผล.....	1
	วัตถุประสงค์.....	2
	เป้าหมาย.....	2
	สาระการประเมิน.....	2
	ความสำคัญของการประเมิน.....	2
	วัน เวลา ประเมิน	3
	เครื่องมือที่ใช้ในการประเมิน	3
2	เอกสารที่เกี่ยวข้อง	5
	กรอบโครงสร้างเนื้อหาชั้นประถมศึกษาปีที่ 6.....	5
	กรอบโครงสร้างเนื้อหาชั้นมัธยมศึกษาปีที่ 3.....	8
	กรอบโครงสร้างเนื้อหาชั้นมัธยมศึกษาปีที่ 6.....	10
3	ผลการทดสอบระดับชาติขั้นพื้นฐาน (O-NET)	35
	ตอนที่ 1 ผลการประเมินเปรียบเทียบผลการทดสอบทางการศึกษาระดับชาติ ขั้นพื้นฐาน (O-NET) ชั้นประถมศึกษาปีที่ 6	12
	ตอนที่ 2 ผลการประเมินเปรียบเทียบผลการทดสอบทางการศึกษาระดับชาติ ขั้นพื้นฐาน (O-NET) ชั้นมัธยมศึกษาปีที่ 3.....	39
	ตอนที่ 3 ผลการประเมินเปรียบเทียบผลการทดสอบทางการศึกษาระดับชาติ ขั้นพื้นฐาน (O-NET) ชั้นมัธยมศึกษาปีที่ 6	54
		60
4	สรุปผล อภิปรายผล และข้อเสนอแนะ	
	สรุปผล	60
	อภิปรายผล	61
	ข้อเสนอแนะ	63

บทที่ 1

บทนำ

หลักการและเหตุผล

กระทรวงศึกษาธิการมีนโยบายที่จะดำเนินการปฏิรูปการศึกษาให้สอดคล้องกับเจตนารมณ์แห่งรัฐธรรมนูญและพระราชบัญญัติการศึกษาแห่งชาติโดยมุ่งที่จะพัฒนา ประเทศไทยให้เป็นสังคมแห่งการเรียนรู้ อันเป็นเงื่อนไขที่จะนำไปสู่ระบบเศรษฐกิจ บนฐานความรู้ให้ชาวไทยทุกคนมีโอกาสเท่าเทียมกันที่จะได้รับความรู้และการฝึกอบรมได้ตลอดชีวิต มีปัญหาไว้เป็นทุนสร้างงาน สร้างรายได้ และสามารถนำประเทศให้ก้าวพ้นจากวิกฤต ทางเศรษฐกิจ โดยยึดหลักการสร้างชาติ สร้างคน และสร้างงาน

พระราชบัญญัติการศึกษาแห่งชาติ พุทธศักราช 2542 ได้กำหนด แนวทางการประเมินผลให้สถานศึกษาทุกแห่งพัฒนาคุณภาพ และมาตรฐานการศึกษาทุกระดับ เพื่อรองรับการประเมินภายนอก การประเมินผลจึงเป็นตัวชี้วัดว่าสถานศึกษา พัฒนาคุณภาพและมาตรฐานการศึกษาได้ตามเกณฑ์หรือไม่ นอกจากนี้การประเมินผลยังมีบทบาทสำคัญในการพัฒนาคุณภาพการศึกษา ใช้เป็นเครื่องมือ กำกับ ติดตาม กิจกรรมการเรียนการสอนอย่างต่อเนื่อง เป็นเครื่องมือผลักดัน และกระตุ้นให้เกิดการพัฒนาเปลี่ยนแปลงการเรียนการสอน และส่งเสริมการวิจัยในชั้นเรียน เป็นเครื่องมือนำไปสู่การพัฒนา การเรียนรู้ของผู้เรียน ตามหลักสูตรแกนกลางการศึกษาขั้นพื้นฐาน 2551 นอกจากนี้ ยังใช้เป็นข้อมูลในการปรับปรุงและพัฒนาผลสัมฤทธิ์ทางการเรียนของนักเรียนเป็นรายบุคคล ซึ่งการพิจารณาเปรียบเทียบ ความความก้าวหน้าของนักเรียนเป็นรายบุคคล จะเป็นตัวบ่งชี้คุณภาพการศึกษาขั้นพื้นฐานในภาพรวม และใช้เป็นข้อมูลประกอบการพิจารณาวางแผนพัฒนาคุณภาพการศึกษาในระดับจังหวัดต่อไป

การทดสอบทางการศึกษาระดับชาติขั้นพื้นฐาน(O-NET) ดำเนินการโดย สถาบันทดสอบทางการศึกษาแห่งชาติ(องค์การมหาชน) ในปีการศึกษา 2568 กรอบการประเมินเป็นไปตามมาตรฐานการเรียนรู้ของหลักสูตรแกนกลางการศึกษาขั้นพื้นฐาน พุทธศักราช 2551 ชั้นประถมศึกษาปีที่ 6 และ ชั้นมัธยมศึกษาปีที่ 3 ประเมิน 4 กลุ่มสาระการเรียนรู้ ได้แก่ คณิตศาสตร์ ภาษาไทย วิทยาศาสตร์ และภาษาอังกฤษ สำหรับชั้นมัธยมศึกษาปีที่ 6 ประเมิน 5 กลุ่มสาระการเรียนรู้ ได้แก่ คณิตศาสตร์ ภาษาไทย วิทยาศาสตร์ ภาษาอังกฤษ และสังคมศึกษา ศาสนาและวัฒนธรรม ผลการประเมินที่ได้ นอกจากจะเป็นตัวบ่งชี้คุณภาพการศึกษาในภาพรวมแล้ว ยังใช้เป็นข้อมูลประกอบการตัดสินใจในการวางแผนการพัฒนาคุณภาพการศึกษาในระดับจังหวัดและระดับสถานศึกษา ในปีการศึกษา 2569 ต่อไป

ดังนั้นสำนักงานศึกษาธิการจังหวัดเพชรบูรณ์ จึงได้ดำเนินการจัดทำรายงานผลทดสอบทางการศึกษาระดับชาติขั้นพื้นฐาน(O-NET) ชั้นประถมศึกษาปีที่ 6 ชั้นมัธยมศึกษาปีที่ 3 และ ชั้นมัธยมศึกษาปีที่ 6 ปีการศึกษา 2568 เพื่อเป็นการเผยแพร่ผลการทดสอบทางการศึกษาระดับชาติขั้นพื้นฐาน (O-NET) ของโรงเรียนในจังหวัดเพชรบูรณ์ ให้แก่หน่วยงานและโรงเรียนต่างๆ ได้รับทราบ

วัตถุประสงค์

1. เพื่อทดสอบความรู้และความคิดของนักเรียนชั้นประถมศึกษาปีที่ 6 ชั้นมัธยมศึกษาปีที่ 3 และชั้นมัธยมศึกษาปีที่ 6 ตามหลักสูตรแกนกลางการศึกษาขั้นพื้นฐาน พุทธศักราช 2551
2. เพื่อนำผลการทดสอบไปใช้เป็นองค์ประกอบหนึ่งในการจบการศึกษา ตามหลักสูตรแกนกลางการศึกษาขั้นพื้นฐาน พุทธศักราช 2551
3. เพื่อนำผลการทดสอบไปใช้ในการปรับปรุงคุณภาพการเรียนการสอนของโรงเรียน
4. เพื่อนำผลการทดสอบไปใช้ในการประเมินผลการเรียนรู้ของนักเรียนระดับชาติ
5. เพื่อนำผลการทดสอบไปใช้ในวัตถุประสงค์อื่น

เป้าหมาย

เชิงปริมาณ

นักเรียนที่ประสงค์เข้าสอบตามความสมัครใจ ชั้นประถมศึกษาปีที่ 6 ชั้นมัธยมศึกษาปีที่ 3 และระดับชั้นมัธยมศึกษาปีที่ 6 โรงเรียนในจังหวัดเพชรบูรณ์ รวมทั้งสิ้น จำนวน 17,826 คน

- ระดับชั้นประถมศึกษาปีที่ 6 จำนวน 462 โรงเรียน รวม 7,908 คน
- ระดับชั้นมัธยมศึกษาปีที่ 3 จำนวน 231 โรงเรียน รวม 7,275 คน
- ระดับชั้นมัธยมศึกษาปีที่ 6 จำนวน 59 โรงเรียน รวม 2,852 คน

เชิงคุณภาพ

1. นักเรียนได้ทดสอบความรู้ ตามหลักสูตรแกนกลางการศึกษาขั้นพื้นฐาน พุทธศักราช 2551
2. ข้อมูลสารสนเทศที่ได้จากการวิเคราะห์ สามารถนำมาเป็นแนวทางในการ จัดการศึกษา ทั้งระดับจังหวัดและระดับสถานศึกษา

สาระการประเมิน

การทดสอบทางการศึกษาระดับชาติด้านขั้นพื้นฐาน(O-NET) ชั้นประถมศึกษาปีที่ 6 ชั้นมัธยมศึกษาปีที่ 3 และชั้นมัธยมศึกษาปีที่ 6 เป็นการประเมินผลสัมฤทธิ์ทางการเรียนของผู้เรียนตามจุดมุ่งหมายของหลักสูตรแกนกลางการศึกษาขั้นพื้นฐาน พุทธศักราช 2551 (ฉบับปรับปรุง พ.ศ.2560)

ความสำคัญของการประเมิน

1. ผู้เรียนได้ทราบระดับความก้าวหน้าในการเรียนของตนเอง เพื่อประโยชน์ในการพัฒนาผลสัมฤทธิ์ทางการเรียนให้สูงขึ้น
2. ครูและบุคลากรทางการศึกษา นำผลการประเมินผู้เรียนเป็นรายบุคคลไปวางแผนในการพัฒนาคุณภาพการจัดการเรียนรู้ ให้บรรลุตามมาตรฐานการเรียนรู้ และบรรลุตามจุดมุ่งหมายของหลักสูตรแกนกลางการศึกษาขั้นพื้นฐาน พุทธศักราช 2551(ฉบับปรับปรุง พ.ศ.2560)
3. สถานศึกษา มีข้อมูลสารสนเทศ สำหรับใช้ในกระบวนการตัดสินใจและกำหนดแผนพัฒนาคุณภาพการศึกษา และการยกระดับคุณภาพมาตรฐานการศึกษาให้สูงขึ้น
4. สำนักงานศึกษาธิการจังหวัดเพชรบูรณ์ มีข้อมูลสารสนเทศ สำหรับใช้ในการกำหนดนโยบายวางแผนพัฒนา ส่งเสริม สนับสนุน นิเทศ กำกับ ติดตาม และยกระดับคุณภาพการศึกษาให้สูงขึ้น
5. ใช้เป็นข้อมูลพื้นฐาน (Baseline) เปรียบเทียบความก้าวหน้าของการจัดการศึกษา

วัน เวลา ประเมิน

ชั้น	วัน เวลา ที่สอบ	วิชาที่สอบ
ประถมศึกษาปีที่ 6	31 มกราคม 2569	คณิตศาสตร์ ภาษาไทย วิทยาศาสตร์ และภาษาอังกฤษ
มัธยมศึกษาปีที่ 3	รอบที่ 1 : 1 กุมภาพันธ์ 2569 รอบที่ 2 : 2 กุมภาพันธ์ 2569 รอบที่ 3 : 3 กุมภาพันธ์ 2569 รอบที่ 4 : 4 กุมภาพันธ์ 2569 รอบที่ 5 : 5 กุมภาพันธ์ 2569 รอบที่ 6 : 6 กุมภาพันธ์ 2569 รอบที่ 7 : 7 กุมภาพันธ์ 2569 รอบที่ 8 : 9 กุมภาพันธ์ 2569	คณิตศาสตร์ ภาษาไทย วิทยาศาสตร์ และภาษาอังกฤษ
มัธยมศึกษาปีที่ 6	รอบที่ 1 : 21 กุมภาพันธ์ 2569 รอบที่ 2 : 22 กุมภาพันธ์ 2569 รอบที่ 3 : 28 กุมภาพันธ์ 2569 รอบที่ 4 : 1 มีนาคม 2569	คณิตศาสตร์ ภาษาไทย วิทยาศาสตร์ ภาษาอังกฤษ และสังคมศึกษา ศาสนาและวัฒนธรรม

เครื่องมือที่ใช้ในการสอบ

ในปีการศึกษา 2568 สทศ. จัดสอบโดยใช้ข้อสอบ O-NET แยกตามระดับชั้น ได้แก่

ชั้นประถมศึกษาปีที่ 6

ข้อสอบ O-NET ของชั้นประถมศึกษาปีที่ 6 แบ่งเป็น 4 ฉบับ 4 วิชา ตามหลักสูตร

แกนกลางการศึกษาขั้นพื้นฐาน กระทรวงศึกษาธิการ พุทธศักราช 2551

ฉบับที่ 1 วิชาภาษาไทย

ฉบับที่ 2 วิชาภาษาอังกฤษ

ฉบับที่ 3 วิชาคณิตศาสตร์

ฉบับที่ 4 วิชาวิทยาศาสตร์

ชั้นมัธยมศึกษาปีที่ 3

ข้อสอบ O-NET ของชั้นมัธยมศึกษาปีที่ 3 แบ่งเป็น 4 ฉบับ 4 วิชา ตามหลักสูตรแกนกลาง

การศึกษาขั้นพื้นฐาน กระทรวงศึกษาธิการ พุทธศักราช 2551

ฉบับที่ 1 วิชาภาษาไทย

ฉบับที่ 2 วิชาภาษาอังกฤษ

ฉบับที่ 3 วิชาคณิตศาสตร์

ฉบับที่ 4 วิชาวิทยาศาสตร์

ชั้นมัธยมศึกษาปีที่ 6

ข้อสอบ O-NET ของชั้นมัธยมศึกษาปีที่ 6 แบ่งเป็น 5 ฉบับ 5 กลุ่มสาระการเรียนรู้
ตามหลักสูตรแกนกลางการศึกษาขั้นพื้นฐาน กระทรวงศึกษาธิการ พุทธศักราช 2551

ฉบับที่ 1 วิชาภาษาไทย

ฉบับที่ 2 วิชาสังคมศึกษา ศาสนาและวัฒนธรรม

ฉบับที่ 3 วิชาภาษาอังกฤษ

ฉบับที่ 4 วิชาคณิตศาสตร์

ฉบับที่ 5 วิชาวิทยาศาสตร์

บทที่ 2

เอกสารที่เกี่ยวข้อง

การทดสอบทางการศึกษาระดับชาตินิยมขั้นพื้นฐาน (O-NET) เป็นการประเมินคุณภาพผู้เรียนที่มีความสำคัญอย่างยิ่งที่ต้องดำเนินการอย่างต่อเนื่องทุกปีการศึกษา การทดสอบทางการศึกษาระดับชาตินิยมขั้นพื้นฐาน (O-NET) สำหรับผู้เรียนระดับชั้นประถมศึกษาปีที่ 6 ชั้นมัธยมศึกษาปีที่ 3 เป็นสิทธิส่วนตัว โดยเฉพาะของนักเรียนที่จะเข้ารับการทดสอบตามความสมัครใจ ดำเนินการจัดสอบโดยเป็นสถาบันทดสอบทางการศึกษาแห่งชาติ (องค์การมหาชน) ซึ่งเป็นหน่วยงานภายนอกทำหน้าที่ดำเนินการทดสอบทางการศึกษาระดับชาตินิยมขั้นพื้นฐาน (O-NET) โดยกำหนดรายวิชาในการทดสอบระดับชั้นประถมศึกษาปีที่ 6 ชั้นมัธยมศึกษาปีที่ 3 จำนวน 4 วิชา ได้แก่ วิชาภาษาไทย คณิตศาสตร์ วิทยาศาสตร์ และภาษาอังกฤษ และชั้นมัธยมศึกษาปีที่ 6 จำนวน 5 วิชา ได้แก่ วิชาภาษาไทย คณิตศาสตร์ วิทยาศาสตร์ ภาษาอังกฤษ และสังคมศึกษา ศาสนาและวัฒนธรรม

1) กรอบโครงสร้างเนื้อหา มาตรฐาน และตัวชี้วัดของเครื่องมือที่ใช้ในการทดสอบทางการศึกษาระดับชาตินิยมขั้นพื้นฐาน (O-NET) ปีการศึกษา 2568 ชั้นประถมศึกษาปีที่ 6

เป็นการวัดความคิดรวบยอดใน 4 วิชา ได้แก่ วิชาภาษาไทย วิชาคณิตศาสตร์ วิชาวิทยาศาสตร์ และวิชาภาษาอังกฤษ ดังนี้

-วิชาภาษาไทย

สาระที่ 1 การอ่าน

มาตรฐาน ท 1.1 ใช้กระบวนการอ่านสร้างความรู้และความคิด เพื่อนำไปใช้ตัดสินใจแก้ปัญหาในการดำเนินชีวิตและมีนิสัยรักการอ่าน

สาระที่ 2 การเขียน

มาตรฐาน ท 2.1 ใช้กระบวนการเขียน เขียนสื่อสาร เขียนเรียงความ ย่อความ และเขียนเรื่องราวในรูปแบบต่าง ๆ เขียนรายงานข้อมูลสารสนเทศ และรายงานการศึกษาค้นคว้าอย่างมีประสิทธิภาพ

สาระที่ 3 การฟัง การดู และการพูด

มาตรฐาน ท 3.1 สามารถเลือกฟังและดูอย่างมีวิจารณญาณ และพูดแสดงความรู้ ความคิด และความรู้สึกในโอกาสต่าง ๆ อย่างมีวิจารณญาณและสร้างสรรค์

สาระที่ 4 หลักการใช้ภาษาไทย

มาตรฐาน ท 4.1 เข้าใจธรรมชาติของภาษาและหลักภาษาไทย การเปลี่ยนแปลง ของภาษา และพลังของภาษา ภูมิปัญญาทางภาษา และรักษาภาษาไทยไว้เป็นสมบัติของชาติ

สาระที่ 5 วรรณคดีและวรรณกรรม

มาตรฐาน ท 5.1 เข้าใจและแสดงความคิดเห็น วิเคราะห์วรรณคดีและวรรณกรรมไทย อย่างเห็นคุณค่าและนำมาประยุกต์ใช้ในชีวิตจริง

-วิชาคณิตศาสตร์

สาระที่ 1 จำนวนและพีชคณิต

มาตรฐาน ค 1.1 เข้าใจความหลากหลายของการแสดงจำนวน ระบบจำนวน การดำเนินการ ของจำนวนผลที่เกิดขึ้นจากการดำเนินการ สมบัติของการดำเนินการ และนำไปใช้

มาตรฐาน ค 1.2 เข้าใจและวิเคราะห์แบบรูป ความสัมพันธ์ พังค์ชัน ลำดับและอนุกรม และนำไปใช้

สาระที่ 2 การวัดและเรขาคณิต

มาตรฐาน ค 2.1 เข้าใจพื้นฐานเกี่ยวกับการวัด วัดและคาดคะเนขนาดของสิ่งที่ต้องการวัด และนำไปใช้

มาตรฐาน ค 2.2 เข้าใจและวิเคราะห์รูปเรขาคณิต สมบัติของรูปเรขาคณิตความสัมพันธ์ระหว่างรูปเรขาคณิต และทฤษฎีบททางเรขาคณิต และนำไปใช้

สาระที่ 3 สถิติและความน่าจะเป็น

มาตรฐาน ค 3.1 เข้าใจกระบวนการทางสถิติ และใช้ความรู้ทางสถิติในการแก้ปัญหา

-วิชาวิทยาศาสตร์

สาระที่ 1 วิทยาศาสตร์ชีวภาพ

มาตรฐาน ว 1.1 เข้าใจความหลากหลายของระบบนิเวศ ความสัมพันธ์ระหว่างสิ่งไม่มีชีวิตกับสิ่งมีชีวิต และความสัมพันธ์ระหว่างสิ่งมีชีวิตกับสิ่งมีชีวิตต่าง ๆ ในระบบนิเวศ การถ่ายทอดพลังงาน การเปลี่ยนแปลงแทนที่ในระบบนิเวศ ความหมายของประชากร ปัญหาและผลกระทบที่มีต่อทรัพยากรธรรมชาติและสิ่งแวดล้อมแนวทางการอนุรักษ์ทรัพยากรธรรมชาติและแก้ไขปัญหาสิ่งแวดล้อม รวมทั้งนำความรู้ไปใช้ประโยชน์

มาตรฐาน ว 1.2 เข้าใจสมบัติของสิ่งมีชีวิต หน่วยพื้นฐานของสิ่งมีชีวิต การลำเลียง สารเข้าและออกจากเซลล์ความสัมพันธ์ของโครงสร้างและหน้าที่ของระบบต่าง ๆ ของสัตว์และมนุษย์ที่ทำงานสัมพันธ์กัน ความสัมพันธ์ของโครงสร้าง และหน้าที่ของอวัยวะต่าง ๆ ของพืชที่ทำงานสัมพันธ์กัน รวมทั้งนำความรู้ไปใช้ประโยชน์

มาตรฐาน ว 1.3 เข้าใจกระบวนการและความสำคัญของการถ่ายทอดลักษณะทางพันธุกรรม สารพันธุกรรม การเปลี่ยนแปลงทางพันธุกรรมที่มีผลต่อสิ่งมีชีวิต ความหลากหลายทางชีวภาพ และวิวัฒนาการของสิ่งมีชีวิต รวมทั้งนำความรู้ไปใช้ประโยชน์

สาระที่ 2 วิทยาศาสตร์กายภาพ

มาตรฐาน ว 2.1 เข้าใจสมบัติของสสาร องค์ประกอบของสสาร ความสัมพันธ์ระหว่างสมบัติของสสารกับโครงสร้างและแรงยึดเหนี่ยวระหว่างอนุภาค หลักและธรรมชาติ ของการเปลี่ยนแปลงสถานะของสสาร การเกิดสารละลาย และการเกิดของปฏิกิริยาเคมี

มาตรฐาน ว 2.2 เข้าใจธรรมชาติของแรงในชีวิตประจำวัน ผลของแรงที่กระทำต่อวัตถุ ลักษณะการเคลื่อนที่แบบต่าง ๆ ของวัตถุรวมทั้งนำความรู้ไปใช้ประโยชน์

มาตรฐาน ว 2.3 เข้าใจความหมายของพลังงาน การเปลี่ยนแปลงและการถ่ายโอนพลังงาน ปฏิสัมพันธ์ระหว่างสสารและพลังงาน พลังงานในชีวิตประจำวัน ธรรมชาติของคลื่น ปรากฏการณ์ที่เกี่ยวข้องกับเสียง แสง และคลื่นแม่เหล็กไฟฟ้า รวมทั้ง นำความรู้ ไปใช้ประโยชน์

สาระที่ 3 วิทยาศาสตร์โลก และอวกาศ

มาตรฐาน ว 3.1 เข้าใจองค์ประกอบ ลักษณะ กระบวนการเกิด และวิวัฒนาการของเอกภพ กาแล็กซี ดาวฤกษ์ และระบบสุริยะ รวมทั้งปฏิสัมพันธ์ภายในระบบสุริยะ ที่ส่งผลต่อสิ่งมีชีวิต และการประยุกต์ใช้เทคโนโลยีอวกาศ

มาตรฐาน ว 3.2 เข้าใจองค์ประกอบและความสัมพันธ์ของระบบโลก กระบวนการเปลี่ยนแปลงภายในโลก และบนผิวโลก ธรณีพิบัติภัย กระบวนการเปลี่ยนแปลงลมฟ้าอากาศและภูมิอากาศโลก รวมทั้งผลต่อสิ่งมีชีวิตและสิ่งแวดล้อม

สาระที่ 4 เทคโนโลยี

มาตรฐาน ว 4.1 เข้าใจและใช้แนวคิดเชิงคำนวณในการแก้ปัญหาที่พบในชีวิตจริง อย่างเป็นขั้นตอนและเป็นระบบ ใช้เทคโนโลยีสารสนเทศและการสื่อสารในการเรียนรู้ การทำงาน และการแก้ปัญหาได้อย่างมีประสิทธิภาพ รู้เท่าทัน และมีจริยธรรม

-วิชาภาษาอังกฤษ

สาระที่ 1 ภาษาเพื่อการสื่อสาร

มาตรฐาน ต 1.1 เข้าใจและตีความเรื่องที่ฟังและอ่านจากสื่อประเภทต่าง ๆ และแสดง ความคิดเห็นอย่างมีเหตุผล

มาตรฐาน ต 1.2 มีทักษะการสื่อสารทางภาษาในการแลกเปลี่ยนข้อมูลข่าวสาร แสดงความรู้สึก และความคิดเห็นอย่างมีประสิทธิภาพ

มาตรฐาน ต 1.3 นำเสนอข้อมูลข่าวสาร ความคิดรวบยอด และความคิดเห็นในเรื่องต่าง ๆ โดยการพูดและเขียน

สาระที่ 2 ภาษาและวัฒนธรรม

มาตรฐาน ต 2.1 เข้าใจความสัมพันธ์ระหว่างภาษากับวัฒนธรรมของเจ้าของภาษา และนำไปใช้ได้อย่างเหมาะสมกับกาลเทศะ

มาตรฐาน ต 2.2 เข้าใจความเหมือนและความแตกต่างระหว่างภาษาและวัฒนธรรมของเจ้าของภาษากับภาษาและวัฒนธรรมไทย และนำมาใช้อย่างถูกต้องและเหมาะสม

สาระที่ 4 ภาษากับความสัมพันธ์กับชุมชนและโลก

มาตรฐาน ต 4.1 ใช้ภาษาต่างประเทศในสถานการณ์ต่าง ๆ ทั้งในสถานศึกษา ชุมชน และสังคม

2) กรอบโครงสร้างเนื้อหา มาตรฐาน และตัวชี้วัดของเครื่องมือที่ใช้ในการทดสอบ ทาง
การศึกษาระดับชาติขั้นพื้นฐาน (O-NET) ปีการศึกษา 2568 ชั้นมัธยมศึกษาปีที่ 3

เป็นการวัดความคิดรวบยอดใน 4 วิชา ได้แก่ วิชาภาษาไทย วิชาคณิตศาสตร์ วิชาวิทยาศาสตร์
และวิชาภาษาอังกฤษ ดังนี้

-วิชาภาษาไทย

สาระที่ 1 การอ่าน

มาตรฐาน ท 1.1 ใช้กระบวนการสร้างความรู้และความคิดเพื่อนำไปใช้ตัดสินใจแก้ปัญหาในการ
ดำเนินชีวิตและมีนิสัยรักการอ่าน

สาระที่ 2 การเขียน

มาตรฐาน ท 2.1 ใช้กระบวนการเขียน เขียนสื่อสาร เขียนเรียงความ ย่อความ และเขียนเรื่องราวในรูปแบบ
ต่าง ๆ เขียนรายงานข้อมูลสารสนเทศและรายงานการศึกษาค้นคว้าอย่างมีประสิทธิภาพ

สาระที่ 3 การฟัง การดู และการพูด

มาตรฐาน ท 3.1 สามารถเลือกฟังและดูอย่างมีวิจารณญาณ และพูดแสดงความรู้ ความคิด และ
ความรู้สึกในโอกาสต่าง ๆ อย่างมีวิจารณญาณและสร้างสรรค์

สาระที่ 4 หลักการใช้ภาษาไทย

มาตรฐาน ท 4.1 เข้าใจธรรมชาติของภาษาและหลักภาษาไทย การเปลี่ยนแปลงของภาษาและ
พลังของภาษา ภูมิปัญญาทางภาษา และรักษาภาษาไทยไว้เป็นสมบัติของชาติ

สาระที่ 5 วรรณคดีและวรรณกรรม

มาตรฐาน ท 5.1 เข้าใจและแสดงความคิดเห็น วิเคราะห์วรรณคดีและวรรณกรรมไทยอย่างเห็น
คุณค่าและนำมาประยุกต์ใช้ในชีวิตจริง

-วิชาคณิตศาสตร์

สาระที่ 1 จำนวนและพีชคณิต

มาตรฐาน ค 1.1 เข้าใจความหลากหลายของการแสดงจำนวน ระบบจำนวน การดำเนินการ ของจำนวนผล
ที่เกิดขึ้นจากการดำเนินการ สมบัติของการดำเนินการ และนำไปใช้

มาตรฐาน ค 1.2 เข้าใจและวิเคราะห์แบบรูป ความสัมพันธ์ ฟังก์ชัน ลำดับและอนุกรม และนำไปใช้

มาตรฐาน ค 1.3 ใช้นิพจน์ สมการ และอสมการ อธิบายความสัมพันธ์หรือช่วยแก้ปัญหาที่กำหนดให้

สาระที่ 2 การวัดและเรขาคณิต

มาตรฐาน ค 2.1 เข้าใจพื้นฐานเกี่ยวกับการวัด วัดและคาดคะเนขนาดของสิ่งที่ต้องการวัด และ
นำไปใช้

มาตรฐาน ค 2.2 เข้าใจและวิเคราะห์รูปเรขาคณิต สมบัติของรูปเรขาคณิต ความสัมพันธ์ระหว่าง
รูปเรขาคณิต และทฤษฎีบททางเรขาคณิต และนำไปใช้

สาระที่ 3 สมบัติและความน่าจะเป็น

มาตรฐาน ค 3.1 เข้าใจกระบวนการทางสถิติ และใช้ความรู้ทางสถิติในการแก้ปัญหา

มาตรฐาน ค 3.2 เข้าใจหลักการนับเบื้องต้น ความน่าจะเป็นและนำไปใช้

-วิชาวิทยาศาสตร์

สาระที่ 1 วิทยาศาสตร์ชีวภาพ

มาตรฐาน ว 1.1 เข้าใจความหลากหลายของระบบนิเวศ ความสัมพันธ์ระหว่างสิ่งไม่มีชีวิต กับสิ่งมีชีวิต และความสัมพันธ์ระหว่างสิ่งมีชีวิตกับสิ่งมีชีวิตต่าง ๆ ในระบบนิเวศ การถ่ายทอดพลังงาน การเปลี่ยนแปลงแทนที่ในระบบนิเวศ ความหมายของประชากร ปัญหาและผลกระทบที่มีต่อทรัพยากรธรรมชาติ และสิ่งแวดล้อม แนวทางในการอนุรักษ์ทรัพยากรธรรมชาติและการแก้ไขปัญหาสิ่งแวดล้อม รวมทั้งนำความรู้ไปใช้ประโยชน์

มาตรฐาน ว 1.2 เข้าใจสมบัติของสิ่งมีชีวิต หน่วยพื้นฐานของสิ่งมีชีวิต การลำเลียงสารเข้าและออกจากเซลล์ความสัมพันธ์ของโครงสร้าง และหน้าที่ของระบบต่าง ๆ ของสัตว์และมนุษย์ที่ทำงานสัมพันธ์กัน ความสัมพันธ์ของโครงสร้าง และหน้าที่ของอวัยวะต่าง ๆ ของพืชที่ทำงานสัมพันธ์กัน รวมทั้งนำความรู้ไปใช้ประโยชน์

มาตรฐาน ว 1.3 เข้าใจกระบวนการและความสำคัญของการถ่ายทอดลักษณะทางพันธุกรรม สารพันธุกรรม การเปลี่ยนแปลงทางพันธุกรรมที่มีผลต่อสิ่งมีชีวิต ความหลากหลายทางชีวภาพ และวิวัฒนาการ ของสิ่งมีชีวิต รวมทั้งนำความรู้ไปใช้ประโยชน์

สาระที่ 2 วิทยาศาสตร์กายภาพ

มาตรฐาน ว 2.1 เข้าใจสมบัติของสสาร องค์ประกอบของสสาร ความสัมพันธ์ระหว่างสมบัติของสสารกับโครงสร้างและแรงยึดเหนี่ยวระหว่างอนุภาค หลักและธรรมชาติ ของการเปลี่ยนแปลงสถานะของสสาร การเกิดสารละลาย และการเกิดปฏิกิริยาเคมี

มาตรฐาน ว 2.2 เข้าใจธรรมชาติของแรงในชีวิตประจำวัน ผลของแรงที่กระทำต่อวัตถุ ลักษณะการเคลื่อนที่แบบต่าง ๆ ของวัตถุรวมทั้งนำความรู้ไปใช้ประโยชน์

มาตรฐาน ว 2.3 เข้าใจความหมายของพลังงาน การเปลี่ยนแปลงและการถ่ายโอนพลังงาน ปฏิสัมพันธ์ระหว่างสสารและพลังงาน พลังงานในชีวิตประจำวัน ธรรมชาติของ คลื่น ปฏิกิริยาการแผ่รังสีที่เกี่ยวข้องกับเสียง แสง และคลื่นแม่เหล็กไฟฟ้า รวมทั้ง นำความรู้ไปใช้ประโยชน์

สาระที่ 3 วิทยาศาสตร์โลก และอวกาศ

มาตรฐาน ว 3.1 เข้าใจองค์ประกอบ ลักษณะ กระบวนการเกิด และวิวัฒนาการของเอกภพ กาแล็กซีดาวฤกษ์และระบบสุริยะ รวมทั้งปฏิสัมพันธ์ภายในระบบสุริยะ ที่ส่งผลต่อสิ่งมีชีวิตและการประยุกต์ใช้เทคโนโลยีอวกาศ

มาตรฐาน ว 3.2 เข้าใจองค์ประกอบและความสัมพันธ์ของระบบโลก กระบวนการเปลี่ยนแปลงภายในโลก และบนผิวโลก ธรณีพิบัติภัย กระบวนการเปลี่ยนแปลงลมฟ้า อากาศและภูมิอากาศโลก รวมทั้งผลต่อสิ่งมีชีวิตและสิ่งแวดล้อม

สาระที่ 4 เทคโนโลยี

มาตรฐาน ว 4.1 เข้าใจแนวคิดหลักของเทคโนโลยีเพื่อการดำรงชีวิตในสังคมที่มีการเปลี่ยนแปลงอย่างรวดเร็ว ใช้ความรู้และทักษะทางด้านวิทยาศาสตร์ คณิตศาสตร์ และศาสตร์อื่น ๆ เพื่อแก้ปัญหาหรือพัฒนางานอย่างมีความคิดสร้างสรรค์ ด้วยกระบวนการออกแบบ เชิงวิศวกรรมเลือกใช้เทคโนโลยีอย่างเหมาะสม โดยคำนึงถึงผลกระทบต่อชีวิต สังคม และสิ่งแวดล้อม

มาตรฐาน ว 4.2 เข้าใจและใช้แนวคิดเชิงคำนวณในการแก้ปัญหาที่พบในชีวิตจริงอย่างเป็นขั้นตอนและเป็นระบบ ใช้เทคโนโลยีสารสนเทศและการสื่อสารในการเรียนรู้ การทำงาน และการแก้ปัญหาได้อย่างมีประสิทธิภาพ รู้เท่าทัน และมีจริยธรรม

-วิชาภาษาอังกฤษ

สาระที่ 1 ภาษาเพื่อการสื่อสาร

มาตรฐาน ต 1.1 เข้าใจและตีความเรื่องที่ฟังและอ่านจากสื่อประเภทต่าง ๆ และแสดงความคิดเห็นอย่างมีเหตุผล

มาตรฐาน ต 1.2 มีทักษะการสื่อสารทางภาษาในการแลกเปลี่ยนข้อมูลข่าวสารแสดงความรู้สึก และความคิดเห็นอย่างมีประสิทธิภาพ

มาตรฐาน ต 1.3 นาเสนอข้อมูลข่าวสาร ความคิดรวบยอด และความคิดเห็นในเรื่องต่าง ๆ โดยการพูดและเขียน

สาระที่ 2 ภาษาและวัฒนธรรม

มาตรฐาน ต 2.1 เข้าใจความสัมพันธ์ระหว่างภาษากับวัฒนธรรมของเจ้าของภาษา และนำไปใช้ได้อย่างเหมาะสมกับกาลเทศะ

มาตรฐาน ต 2.2 เข้าใจความเหมือนและความแตกต่างระหว่างภาษาและวัฒนธรรมของเจ้าของภาษากับภาษาและวัฒนธรรมไทย และนำมาใช้อย่างถูกต้องและเหมาะสม

สาระที่ 4 ภาษากับความสัมพันธ์กับชุมชนและโลก

มาตรฐาน ต 4.1 ใช้ภาษาต่างประเทศในสถานการณ์ต่าง ๆ ทั้งในสถานศึกษา ชุมชน และสังคม

3) กรอบโครงสร้างเนื้อหา มาตรฐาน และตัวชี้วัดของเครื่องมือที่ใช้ในการทดสอบทางการศึกษาระดับชาติด้านพื้นฐาน (O-NET) ปีการศึกษา 2568 ชั้นมัธยมศึกษาปีที่ 6

เป็นการวัดความคิดรวบยอดใน 5 วิชา ได้แก่ วิชาภาษาไทย วิชาคณิตศาสตร์ วิชาวิทยาศาสตร์ วิชาภาษาอังกฤษ และสังคมศึกษา ศาสนาและวัฒนธรรม ดังนี้

-วิชาภาษาไทย

สาระที่ 1 การอ่าน

สาระที่ 2 การเขียน

สาระที่ 3 การฟัง การดู และการพูด

สาระที่ 4 หลักการใช้ภาษา

สาระที่ 5 วรรณคดีและวรรณกรรม

- สังคมศึกษา ศาสนา และวัฒนธรรม

สาระที่ 1 ศาสนา ศีลธรรม จริยธรรม

สาระที่ 2 หน้าที่พลเมือง วัฒนธรรม และการดำเนินชีวิตในสังคม

สาระที่ 3 เศรษฐศาสตร์

สาระที่ 4 ประวัติศาสตร์

สาระที่ 5 ภูมิศาสตร์

- ภาษาอังกฤษ

สาระที่ 1 ภาษาเพื่อการสื่อสาร

สาระที่ 2 ภาษาและวัฒนธรรม

สาระที่ 3 ภาษากับความสัมพันธ์กับกลุ่มสาระการเรียนรู้อื่น

สาระที่ 4 ภาษากับความสัมพันธ์กับชุมชนและโลก

- คณิตศาสตร์

สาระที่ 1 จำนวนและพีชคณิต

สาระที่ 2 การวัดและเรขาคณิต

สาระที่ 3 สถิติและความน่าจะเป็น

- วิทยาศาสตร์และเทคโนโลยี

สาระที่ 1 วิทยาศาสตร์ชีวภาพ

สาระที่ 2 วิทยาศาสตร์กายภาพ (ฟิสิกส์, เคมี)

สาระที่ 3 วิทยาศาสตร์โลก และอวกาศ

สาระที่ 4 เทคโนโลยี (วิทยาการคำนวณ)

บทที่ 3

ผลการทดสอบระดับชาติขั้นพื้นฐาน (O-NET)

ผลการวิเคราะห์ข้อมูลผลการทดสอบทางการศึกษาระดับชาติขั้นพื้นฐาน (O-NET) ปีการศึกษา 2568 สำนักงานศึกษาธิการจังหวัดเพชรบูรณ์ ผู้วิเคราะห์ประเมินผลได้ดำเนินการรวบรวมและนำเสนอผลการประเมินเปรียบเทียบในภาพรวม ระดับจังหวัดและระดับประเทศ ดังนี้

ตอนที่ 1 การประเมินเปรียบเทียบผลการทดสอบทางการศึกษาระดับชาติขั้นพื้นฐาน (O-NET) ชั้นประถมศึกษาปีที่ 6 ปีการศึกษา 2568 สำนักงานศึกษาธิการจังหวัดเพชรบูรณ์

ตอนที่ 2 การประเมินเปรียบเทียบผลการทดสอบทางการศึกษาระดับชาติขั้นพื้นฐาน (O-NET) ชั้นมัธยมศึกษาปีที่ 3 ปีการศึกษา 2568 สำนักงานศึกษาธิการจังหวัดเพชรบูรณ์

ตอนที่ 2 การประเมินเปรียบเทียบผลการทดสอบทางการศึกษาระดับชาติขั้นพื้นฐาน (O-NET) ชั้นมัธยมศึกษาปีที่ 6 ปีการศึกษา 2568 สำนักงานศึกษาธิการจังหวัดเพชรบูรณ์

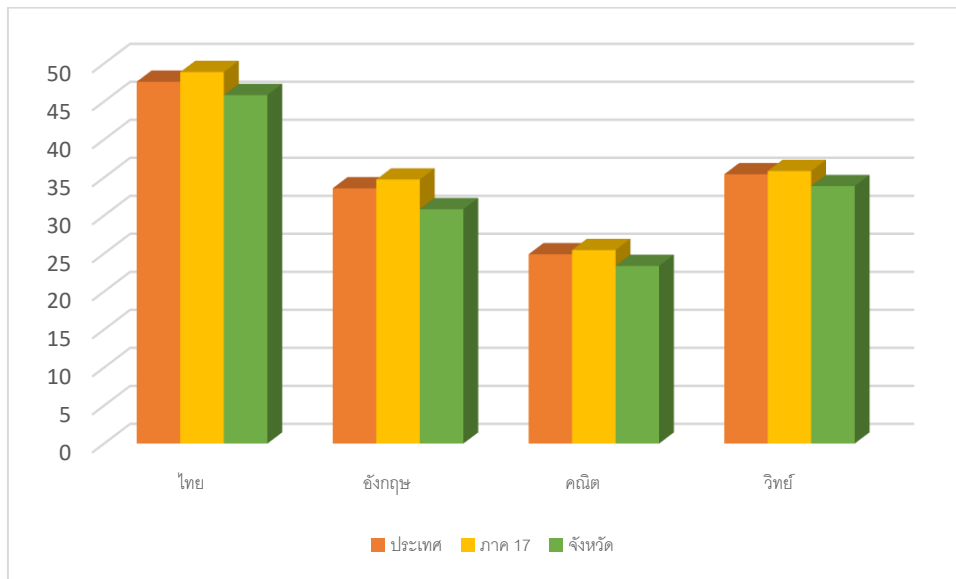
ตอนที่ 1 การประเมินเปรียบเทียบผลการทดสอบทางการศึกษาระดับชาติขั้นพื้นฐาน (O-NET) ชั้นประถมศึกษาปีที่ 6 ปีการศึกษา 2568 สำนักงานศึกษาธิการจังหวัดเพชรบูรณ์

เป็นผลการประเมินผลทดสอบนักเรียนใน 4 วิชา ได้แก่ วิชาภาษาไทย วิชาภาษาอังกฤษ วิชาคณิตศาสตร์ และวิชาวิทยาศาสตร์

ตารางที่ 1 แสดงการเปรียบเทียบผลการทดสอบระดับชาติขั้นพื้นฐาน (O-NET) ชั้นประถมศึกษา ปีที่ 6 ระดับประเทศ ระดับภาค 17 และระดับจังหวัด ปีการศึกษา 2568

วิชา	ระดับ		
	ประเทศ	ภาค 17	จังหวัด
ภาษาไทย	47.60	48.88	45.85
ภาษาอังกฤษ	33.58	34.74	30.83
คณิตศาสตร์	24.90	25.46	23.37
วิทยาศาสตร์	35.43	35.86	33.87
รวมเฉลี่ย	35.38	36.24	33.48

แผนภูมิที่ 1 แสดงการเปรียบเทียบผลการทดสอบทางการศึกษาระดับชาตินิยมขั้นพื้นฐาน (O-NET) ชั้นประถมศึกษาปีที่ 6 ระดับประเทศ ระดับภาค 17 และระดับจังหวัด ปีการศึกษา 2568 สำนักงานศึกษาธิการจังหวัดเพชรบูรณ์



จากตารางที่ 1 และแผนภูมิที่ 1 แสดงการเปรียบเทียบผลการทดสอบทางการศึกษาระดับชาตินิยมขั้นพื้นฐาน (O-NET) ชั้นประถมศึกษาปีที่ 6 ปีการศึกษา 2568 พบว่า วิชาภาษาไทย มีคะแนนเฉลี่ยสูงที่สุด รองลงมา ได้แก่ วิชาวิทยาศาสตร์และวิชาภาษาอังกฤษ ส่วนวิชาคณิตศาสตร์ มีคะแนนเฉลี่ยต่ำที่สุด

ตารางที่ 2 แสดงการเปรียบเทียบผลทดสอบทางการศึกษาระดับชาตินิยมขั้นพื้นฐาน (O-NET) ชั้นประถมศึกษาปีที่ 6 ปีการศึกษา 2567 และ ปีการศึกษา 2568 สำนักงานศึกษาธิการจังหวัดเพชรบูรณ์

วิชา	ระดับ								
	ประเทศ			ภาค 17			จังหวัด		
	2567	2568	เพิ่ม/ลด	2567	2568	เพิ่ม/ลด	2567	2568	เพิ่ม/ลด
ภาษาไทย	54.20	47.60	-6.60	52.35	45.85	-6.50	49.94	42.90	-7.04
ภาษาอังกฤษ	33.49	33.58	0.09	30.68	30.83	0.15	28.76	29.51	0.75
คณิตศาสตร์	29.21	24.90	-4.31	27.36	23.37	-3.99	24.67	21.02	-3.65
วิทยาศาสตร์	42.87	35.43	-7.44	41.10	33.87	-7.23	38.43	31.42	-7.01
รวมเฉลี่ย	39.94	35.38	-4.57	37.87	33.48	-4.39	35.45	31.21	-4.24

จากตารางที่ 2 พบว่าคะแนนเฉลี่ยรวมลดลงทุกระดับ คะแนนเฉลี่ยระดับประเทศ ลดลง 4.57 คะแนนเฉลี่ยระดับภาค 17 ลดลง 4.39 และคะแนนเฉลี่ยระดับจังหวัดเพชรบูรณ์ ลดลง 4.24

คะแนนระดับรายวิชา ได้แก่

- วิชาภาษาไทย ลดลงทุกระดับ คะแนนเฉลี่ยระดับประเทศ ลดลง 6.60 คะแนนเฉลี่ยระดับภาค 17 ลดลง 6.50 และคะแนนเฉลี่ยระดับจังหวัดเพชรบูรณ์ ลดลง 7.04 (ลดมากที่สุด)

- วิชาภาษาอังกฤษ เพิ่มขึ้นเล็กน้อยทุกระดับ คะแนนเฉลี่ยระดับประเทศ เพิ่มขึ้น 0.09 คะแนนเฉลี่ยระดับภาค 17 เพิ่มขึ้น 0.15 และคะแนนเฉลี่ยระดับจังหวัดเพชรบูรณ์ เพิ่มขึ้น 0.75 (เพิ่มมากที่สุด)

- วิชาคณิตศาสตร์ ลดลงทุกระดับ คะแนนเฉลี่ยระดับประเทศ ลดลง 4.31 คะแนนเฉลี่ยระดับภาค 17 ลดลง 3.99 และคะแนนเฉลี่ยระดับจังหวัดเพชรบูรณ์ ลดลง 3.65

- วิชาวิทยาศาสตร์ ลดลงมากที่สุดในทุกวิชา คะแนนเฉลี่ยระดับประเทศ ลดลง 7.44 คะแนนเฉลี่ยระดับภาค 17 ลดลง 7.23 และคะแนนเฉลี่ยระดับจังหวัดเพชรบูรณ์ ลดลง 7.01

ตารางที่ 3 แสดงผลการทดสอบทางการศึกษาระดับชาติด้านพื้นฐาน (O-NET) ชั้นประถมศึกษาปีที่ 6 ปีการศึกษา 2568 เรียงลำดับจากมากไปหาน้อย

ลำดับ ที่	รหัสโรงเรียน	ชื่อโรงเรียน	อำเภอ	สังกัด	จำนวน ผู้เข้าสอบ	คะแนนเฉลี่ย				รวม เฉลี่ย
						ไทย	อังกฤษ	คณิต	วิทย์	
1	1167100034	อนุบาลกิลาพร	ศรีเทพ	สช.เพชรบูรณ์	3	65.92	66.67	56.96	30.00	54.89
2	1067020015	บ้านท่าดินแดง	หล่มสัก	สพป.เพชรบูรณ์ เขต 2	4	54.63	56.25	47.59	56.88	53.84
3	1067030173	บ้านโคกสง่านาข้าวดอ	หนองไผ่	สพป.เพชรบูรณ์ เขต 3	1	66.00	43.75	46.75	55.00	52.88
4	1067030055	บ้านพระที่นั่ง	วิเชียรบุรี	สพป.เพชรบูรณ์ เขต 3	2	70.38	35.94	48.75	53.75	52.21
5	1167100015	อนุบาลทิพยาหล่มสัก	หล่มสัก	สช.เพชรบูรณ์	86	60.99	52.43	41.85	45.73	50.25
6	1067010138	บ้านผาทอง	ชนแดน	สพป.เพชรบูรณ์ เขต 1	3	69.00	42.71	39.63	41.67	48.25
7	1167100059	อนุบาลเพชรอนันต์	หล่มสัก	สช.เพชรบูรณ์	29	56.80	53.13	42.19	40.26	48.10
8	1067030121	บ้านเนินพัฒนา	หนองไผ่	สพป.เพชรบูรณ์ เขต 3	3	64.17	44.79	39.83	42.50	47.82
9	1067010048	อนุบาลเพชรบูรณ์	เมืองเพชรบูรณ์	สพป.เพชรบูรณ์ เขต 1	307	58.79	46.18	39.29	45.05	47.33
10	1067020070	บ้านลานป่า	หล่มสัก	สพป.เพชรบูรณ์ เขต 2	1	66.50	31.25	39.00	52.50	47.31
11	1067020096	บ้านห้วยอีจิ้นสาขาบ้านห้วยโป่งน้ำ	หล่มเก่า	สพป.เพชรบูรณ์ เขต 2	1	85.00	37.50	39.63	25.00	46.78
12	1167100056	อนุบาลตรีนศิลป์	เมืองเพชรบูรณ์	สช.เพชรบูรณ์	47	53.33	61.50	29.22	41.12	46.29
13	1067030142	บ้านโคกเจริญ	หนองไผ่	สพป.เพชรบูรณ์ เขต 3	6	60.33	40.10	34.00	50.42	46.21
14	1167100005	เซนต์โยเซฟศรีเพชรบูรณ์	เมืองเพชรบูรณ์	สช.เพชรบูรณ์	98	54.76	50.89	31.56	37.58	43.70
15	1067030176	บ้านพงษ์เพชรอนุสรณ์	หนองไผ่	สพป.เพชรบูรณ์ เขต 3	5	51.40	40.00	36.78	44.50	43.17
16	1167100045	อนุบาลพร้อมจิต	บึงสามพัน	สช.เพชรบูรณ์	36	58.57	39.93	31.94	42.08	43.13
17	1067010069	บ้าน กม.2	เมืองเพชรบูรณ์	สพป.เพชรบูรณ์ เขต 1	15	60.47	28.75	32.79	50.00	43.00
18	1067030180	บ้านลำพาด	หนองไผ่	สพป.เพชรบูรณ์ เขต 3	2	59.50	29.69	36.06	46.25	42.88

ลำดับ ที่	รหัสโรงเรียน	ชื่อโรงเรียน	อำเภอ	สังกัด	จำนวน ผู้เข้าสอบ	คะแนนเฉลี่ย				รวม เฉลี่ย
						ไทย	อังกฤษ	คณิต	วิทย์	
19	1067010011	บ้านวังโค้ง	เมืองเพชรบูรณ์	สพป.เพชรบูรณ์ เขต 1	8	61.50	30.08	28.67	48.75	42.25
20	1067030118	บ้านน้ำเขียว	หนองไผ่	สพป.เพชรบูรณ์ เขต 3	2	53.75	26.56	29.56	58.75	42.16
21	1167100062	อนุบาลจุฬารัตน์	บึงสามพัน	สช.เพชรบูรณ์	48	57.00	44.79	32.62	32.81	41.81
22	1067010115	บ้านหนองกลอย	ชนแดน	สพป.เพชรบูรณ์ เขต 1	1	57.00	15.63	45.50	47.50	41.41
23	1067020145	บ้านหนองเล	หล่มเก่า	สพป.เพชรบูรณ์ เขต 2	3	54.92	31.25	32.92	42.50	40.40
24	1067020136	บ้านวังเวิน	หล่มเก่า	สพป.เพชรบูรณ์ เขต 2	6	54.75	38.02	30.65	36.67	40.02
25	1067030029	บ้านคลองบง	วิเชียรบุรี	สพป.เพชรบูรณ์ เขต 3	4	61.69	28.91	24.69	44.38	39.92
26	1067010135	บ้านน้ำลาด	ชนแดน	สพป.เพชรบูรณ์ เขต 1	4	72.13	35.94	21.28	28.75	39.53
27	1067010058	บ้านพี	เมืองเพชรบูรณ์	สพป.เพชรบูรณ์ เขต 1	4	55.63	27.34	34.91	38.13	39.00
28	1067030140	บ้านตีบใต้	หนองไผ่	สพป.เพชรบูรณ์ เขต 3	12	59.79	28.13	27.68	40.00	38.90
29	1067030147	บ้านเนินมะค่า	หนองไผ่	สพป.เพชรบูรณ์ เขต 3	6	57.08	22.40	29.35	44.58	38.35
30	1067010113	บ้านเขาน้อย	ชนแดน	สพป.เพชรบูรณ์ เขต 1	3	56.00	33.33	24.04	39.17	38.14
31	1067020041	บ้านโสก	หล่มสัก	สพป.เพชรบูรณ์ เขต 2	3	46.00	21.88	45.71	38.33	37.98
32	1067020043	พ่อขุนผาเมืองอุปถัมภ์	หล่มสัก	สพป.เพชรบูรณ์ เขต 2	14	51.23	28.13	26.31	45.00	37.67
33	1167100022	อนุบาลสุภาพพิทยา	หล่มเก่า	สช.เพชรบูรณ์	42	49.78	36.53	25.07	38.93	37.58
34	1067030040	บ้านหนองโป่ง	วิเชียรบุรี	สพป.เพชรบูรณ์ เขต 3	5	61.50	26.88	18.33	43.50	37.55
35	1067030085	บ้านนาสวรรค์	ศรีเทพ	สพป.เพชรบูรณ์ เขต 3	4	57.13	19.53	19.66	53.75	37.52
36	1067030129	บ้านเนินคนธา	หนองไผ่	สพป.เพชรบูรณ์ เขต 3	17	53.78	27.57	18.77	49.56	37.42
37	1067030099	บ้านหนองหมู	ศรีเทพ	สพป.เพชรบูรณ์ เขต 3	7	52.57	34.38	29.14	33.57	37.42
38	1067020072	บ้านคลองสีพัน	หล่มสัก	สพป.เพชรบูรณ์ เขต 2	3	54.83	31.25	21.88	40.83	37.20

ลำดับ ที่	รหัสโรงเรียน	ชื่อโรงเรียน	อำเภอ	สังกัด	จำนวน ผู้เข้าสอบ	คะแนนเฉลี่ย				รวม เฉลี่ย
						ไทย	อังกฤษ	คณิต	วิทย์	
39	1067030091	บ้านโคกตะขบ	ศรีเทพ	สพป.เพชรบูรณ์ เขต 3	9	51.00	30.21	30.75	36.11	37.02
40	1067010136	บ้านกกจั่น	ชนแดน	สพป.เพชรบูรณ์ เขต 1	4	56.13	28.13	17.88	45.63	36.94
41	1067030178	บ้าน กม.35	หนองไผ่	สพป.เพชรบูรณ์ เขต 3	64	54.21	30.22	26.48	35.94	36.71
42	1067030210	ชุมชนบ้านวังพิกุล	บึงสามพัน	สพป.เพชรบูรณ์ เขต 3	30	56.66	27.40	23.48	39.25	36.70
43	1067030204	บ้านซำสำราญเหนือ	บึงสามพัน	สพป.เพชรบูรณ์ เขต 3	12	53.83	26.56	26.26	40.00	36.66
44	1067030013	รัฐประชานุสรณ์	วิเชียรบุรี	สพป.เพชรบูรณ์ เขต 3	13	50.33	29.81	28.24	38.08	36.62
45	1167100035	กุลดิศวิทยานุสรณ์	หนองไผ่	สช.เพชรบูรณ์	68	50.21	41.22	24.40	30.33	36.54
46	3067200202	เทศบาลบ้านศรีมงคล	หล่มสัก	ท้องถิ่นจังหวัดเพชรบูรณ์	14	52.16	30.13	27.79	36.07	36.54
47	1067010104	บ้านปุงคล้า	ชนแดน	สพป.เพชรบูรณ์ เขต 1	7	44.14	26.34	33.52	42.14	36.54
48	1067010149	สายสมร	ชนแดน	สพป.เพชรบูรณ์ เขต 1	3	55.00	20.83	21.67	48.33	36.46
49	1067030208	บ้านเนินสมบูรณ์	บึงสามพัน	สพป.เพชรบูรณ์ เขต 3	3	64.83	32.29	19.50	29.17	36.45
50	1167100006	วัชรชัย	เมืองเพชรบูรณ์	สช.เพชรบูรณ์	61	55.34	32.17	22.30	35.57	36.35
51	1067030119	บ้านกองทุล(พิทักษ์ราษฎร์วิทยาคาร)	หนองไผ่	สพป.เพชรบูรณ์ เขต 3	10	54.55	32.81	20.93	36.25	36.14
52	1067020011	บ้านวังมล	หล่มสัก	สพป.เพชรบูรณ์ เขต 2	20	51.53	30.00	21.81	40.63	35.99
53	1067020066	บ้านฝายนาแซง	หล่มสัก	สพป.เพชรบูรณ์ เขต 2	7	47.14	26.79	31.00	38.57	35.88
54	1167100021	บูรณวิทยา	หล่มเก่า	สช.เพชรบูรณ์	53	48.96	34.49	26.58	33.07	35.78
55	1067020032	บ้านร่องกะถิน	หล่มสัก	สพป.เพชรบูรณ์ เขต 2	5	52.60	29.38	24.83	36.00	35.70
56	1067030093	บ้านน่าน้ำโครม	ศรีเทพ	สพป.เพชรบูรณ์ เขต 3	9	57.69	27.78	22.53	34.72	35.68
57	1067030101	บ้านนาตะกุด	ศรีเทพ	สพป.เพชรบูรณ์ เขต 3	15	52.03	31.67	25.47	32.83	35.50
58	1067020012	บ้านท่าอัญญา	หล่มสัก	สพป.เพชรบูรณ์ เขต 2	4	45.50	25.00	42.72	28.75	35.49

ลำดับ ที่	รหัสโรงเรียน	ชื่อโรงเรียน	อำเภอ	สังกัด	จำนวน ผู้เข้าสอบ	คะแนนเฉลี่ย				รวม เฉลี่ย
						ไทย	อังกฤษ	คณิต	วิทย์	
59	1067030028	บ้านไทรงาม	วิเชียรบุรี	สพป.เพชรบูรณ์ เขต 3	7	47.29	31.70	22.38	40.00	35.34
60	1067020079	บ้านสักหลง	หล่มสัก	สพป.เพชรบูรณ์ เขต 2	5	44.60	29.38	24.83	42.50	35.33
61	1067030169	บ้านวังท่าดี	หนองไผ่	สพป.เพชรบูรณ์ เขต 3	7	60.86	25.89	18.66	35.36	35.19
62	1067010147	บ้านถ้ำแก้ว	ชนแดน	สพป.เพชรบูรณ์ เขต 1	11	47.48	33.81	19.56	39.55	35.10
63	1167100040	แสงธรรมวิทยา	หนองไผ่	สช.เพชรบูรณ์	17	52.38	31.25	22.78	33.68	35.02
64	1067030014	บ้านคลองทราย	วิเชียรบุรี	สพป.เพชรบูรณ์ เขต 3	15	49.95	25.83	22.10	42.17	35.01
65	1067030131	บ้านไร่ขอนแก่น	หนองไผ่	สพป.เพชรบูรณ์ เขต 3	10	44.05	31.56	25.66	38.75	35.01
66	1067020064	บ้านปากออก	หล่มสัก	สพป.เพชรบูรณ์ เขต 2	5	52.95	24.38	21.05	41.00	34.85
67	1167100002	โฆษิตวิทยา	เมืองเพชรบูรณ์	สช.เพชรบูรณ์	98	46.00	35.55	23.37	34.41	34.83
68	1067010124	บ้านกล้วย	ชนแดน	สพป.เพชรบูรณ์ เขต 1	8	46.25	24.22	22.17	46.56	34.80
69	1067020139	บ้านหินกลิ้ง	หล่มเก่า	สพป.เพชรบูรณ์ เขต 2	5	50.10	28.75	22.23	37.50	34.65
70	1067010040	บ้านถ้ำน้ำบึง	เมืองเพชรบูรณ์	สพป.เพชรบูรณ์ เขต 1	9	48.08	31.94	26.28	31.94	34.56
71	1067030141	บ้านนาวังแหน	หนองไผ่	สพป.เพชรบูรณ์ เขต 3	6	46.25	23.44	25.13	43.33	34.54
72	1067030071	บ้านลำน้ำรวก	วิเชียรบุรี	สพป.เพชรบูรณ์ เขต 3	12	53.75	26.82	24.43	33.13	34.53
73	1067030015	บ้านฟุบสะแก	วิเชียรบุรี	สพป.เพชรบูรณ์ เขต 3	3	49.25	21.88	32.92	33.33	34.35
74	1067010148	บ้านดงลาน	ชนแดน	สพป.เพชรบูรณ์ เขต 1	6	48.71	23.44	30.54	34.58	34.32
75	1067030053	บ้านรวมทรัพย์	วิเชียรบุรี	สพป.เพชรบูรณ์ เขต 3	11	48.25	28.41	30.00	30.45	34.28
76	1067030187	บ้านชัยบอน	บึงสามพัน	สพป.เพชรบูรณ์ เขต 3	16	38.73	23.83	32.85	40.94	34.09
77	1067020142	บ้านหนองยาว	หล่มเก่า	สพป.เพชรบูรณ์ เขต 2	3	59.67	26.04	19.50	30.83	34.01
78	1167100019	เมตตาชนูปถัมภ์	หล่มสัก	สช.เพชรบูรณ์	40	54.08	28.67	22.76	30.00	33.88

ลำดับ ที่	รหัสโรงเรียน	ชื่อโรงเรียน	อำเภอ	สังกัด	จำนวน ผู้เข้าสอบ	คะแนนเฉลี่ย				รวม เฉลี่ย
						ไทย	อังกฤษ	คณิต	วิทย์	
79	1067030154	บ้านคลองกะโปน	หนองไผ่	สพป.เพชรบูรณ์ เขต 3	11	48.73	25.28	23.92	37.27	33.80
80	1067030215	บ้านพนมเพชร	บึงสามพัน	สพป.เพชรบูรณ์ เขต 3	4	51.75	19.53	23.22	40.63	33.78
81	1067010034	บ้านกกไทร	เมืองเพชรบูรณ์	สพป.เพชรบูรณ์ เขต 1	12	55.92	26.30	20.58	32.08	33.72
82	1167100012	ผดุงวิทย์	หล่มสัก	สช.เพชรบูรณ์	183	43.17	33.18	23.83	34.66	33.71
83	1067010102	บ้านดงขุย	ชนแดน	สพป.เพชรบูรณ์ เขต 1	41	51.62	31.25	22.12	29.39	33.60
84	1167100004	โลมนิลวงศ์อนุสรณ์	เมืองเพชรบูรณ์	สช.เพชรบูรณ์	60	48.13	31.88	21.83	32.50	33.59
85	1167100044	อุดมวิทยา	บึงสามพัน	สช.เพชรบูรณ์	94	47.76	28.03	25.33	32.98	33.53
86	1167100017	เมตตาวินิตา	หล่มสัก	สช.เพชรบูรณ์	153	48.18	34.01	20.85	30.93	33.49
87	1067030111	บ้านโคกหิน	ศรีเทพ	สพป.เพชรบูรณ์ เขต 3	8	55.13	27.73	20.39	30.31	33.39
88	1067010156	ชุมชนบ้านวังกระดาศเงิน	วังโป่ง	สพป.เพชรบูรณ์ เขต 1	25	49.89	30.38	17.26	35.50	33.26
89	1067010022	บ้านดง	เมืองเพชรบูรณ์	สพป.เพชรบูรณ์ เขต 1	10	45.60	26.25	22.29	38.75	33.22
90	1067020069	บ้านท่าขาม	หล่มสัก	สพป.เพชรบูรณ์ เขต 2	14	44.80	32.37	17.78	37.68	33.16
91	1067010064	บ้านวังขอนมิตรภาพที่ 137	เมืองเพชรบูรณ์	สพป.เพชรบูรณ์ เขต 1	8	48.44	34.77	22.17	26.88	33.07
92	1067030158	ชุมชนบ้านท่าเสา	หนองไผ่	สพป.เพชรบูรณ์ เขต 3	21	47.15	25.15	18.32	41.43	33.01
93	1067030159	บ้านสระเกษ	หนองไผ่	สพป.เพชรบูรณ์ เขต 3	5	50.25	20.00	26.13	35.50	32.97
94	1067010079	บ้านชัยมงคล	เมืองเพชรบูรณ์	สพป.เพชรบูรณ์ เขต 1	5	39.90	40.63	18.20	33.00	32.93
95	1067010067	บ้านระวิง	เมืองเพชรบูรณ์	สพป.เพชรบูรณ์ เขต 1	21	52.15	27.08	18.04	34.29	32.89
96	1067010088	บ้านโป่งหว่า	เมืองเพชรบูรณ์	สพป.เพชรบูรณ์ เขต 1	14	45.13	24.78	21.45	40.18	32.89
97	1067030067	วัลลภาณุสรณ์	วิเชียรบุรี	สพป.เพชรบูรณ์ เขต 3	4	53.00	24.22	13.00	41.25	32.87
98	1067030137	บ้านคลองกรวด	หนองไผ่	สพป.เพชรบูรณ์ เขต 3	5	48.45	22.50	27.43	33.00	32.85

ลำดับ ที่	รหัสโรงเรียน	ชื่อโรงเรียน	อำเภอ	สังกัด	จำนวน ผู้เข้าสอบ	คะแนนเฉลี่ย				รวม เฉลี่ย
						ไทย	อังกฤษ	คณิต	วิทย์	
99	1067030003	บ้านชัยอีลุม	วิเชียรบุรี	สพป.เพชรบูรณ์ เขต 3	10	43.80	25.00	22.10	40.25	32.79
100	1067030149	บ้านชัยวารินทร์	หนองไผ่	สพป.เพชรบูรณ์ เขต 3	4	49.06	28.13	24.53	29.38	32.78
101	1067030060	บ้านโคกกรวด	วิเชียรบุรี	สพป.เพชรบูรณ์ เขต 3	9	44.06	25.00	23.97	38.06	32.77
102	1067020006	อนุบาลหล่มสัก (ชุมชนบ้านศรีสะอาด)	หล่มสัก	สพป.เพชรบูรณ์ เขต 2	15	50.75	25.83	23.65	30.83	32.77
103	1067030134	บ้านท่าเยี่ยม	หนองไผ่	สพป.เพชรบูรณ์ เขต 3	2	47.75	31.25	19.50	32.50	32.75
104	1067030089	บ้านนาสนุ่น	ศรีเทพ	สพป.เพชรบูรณ์ เขต 3	13	42.46	27.40	26.24	34.62	32.68
105	1067030109	อนุบาลศรีเทพ (สว่างวัฒนา)	ศรีเทพ	สพป.เพชรบูรณ์ เขต 3	46	43.70	27.79	25.34	33.86	32.67
106	1167100013	เมตตาศึกษา	หล่มสัก	สช.เพชรบูรณ์	19	51.16	27.80	20.66	31.05	32.67
107	1067030038	บ้านหนองไม้สอ	วิเชียรบุรี	สพป.เพชรบูรณ์ เขต 3	16	43.34	27.54	22.34	37.34	32.64
108	1067010051	บ้านโคก	เมืองเพชรบูรณ์	สพป.เพชรบูรณ์ เขต 1	13	44.25	27.88	23.19	35.19	32.63
109	1067030063	บ้านน้ำอ้อม	วิเชียรบุรี	สพป.เพชรบูรณ์ เขต 3	5	50.60	26.25	17.03	36.50	32.60
110	1067030222	บ้านคลองตะคร้อ	บึงสามพัน	สพป.เพชรบูรณ์ เขต 3	2	58.50	26.56	22.75	22.50	32.58
111	1067020062	บ้านน้ำคูกเหนือ	หล่มสัก	สพป.เพชรบูรณ์ เขต 2	13	48.31	24.76	19.05	38.08	32.55
112	1067020153	อนุบาลน้ำหนาว	น้ำหนาว	สพป.เพชรบูรณ์ เขต 2	19	42.36	28.78	24.45	34.21	32.45
113	1067020112	บ้านโจะโหวะ	หล่มเก่า	สพป.เพชรบูรณ์ เขต 2	14	48.18	26.12	16.85	38.57	32.43
114	1167100029	อนุบาลกาญจนวิทยา	วิเชียรบุรี	สช.เพชรบูรณ์	52	43.94	32.57	22.40	30.72	32.41
115	1067010145	ลูกจันทน์ปิยะอุย	ชนแดน	สพป.เพชรบูรณ์ เขต 1	9	38.28	30.90	21.88	38.06	32.28
116	1067030110	บ้านสระกรวด	ศรีเทพ	สพป.เพชรบูรณ์ เขต 3	4	42.38	31.25	24.84	30.63	32.28
117	1067030113	บ้านชัยน้อยพัฒนา	ศรีเทพ	สพป.เพชรบูรณ์ เขต 3	12	48.50	20.05	27.89	32.50	32.24
118	1067030025	บ้านบุมะกรูด	วิเชียรบุรี	สพป.เพชรบูรณ์ เขต 3	15	48.13	29.17	20.06	31.50	32.22

ลำดับ ที่	รหัสโรงเรียน	ชื่อโรงเรียน	อำเภอ	สังกัด	จำนวน ผู้เข้าสอบ	คะแนนเฉลี่ย				รวม เฉลี่ย
						ไทย	อังกฤษ	คณิต	วิทย์	
119	1067030182	บ้านปู่จ้าว	หนองไผ่	สพป.เพชรบูรณ์ เขต 3	3	41.67	26.04	21.67	39.17	32.14
120	1067030171	บ้านตะกุดงาม	หนองไผ่	สพป.เพชรบูรณ์ เขต 3	8	44.41	26.17	26.97	30.94	32.12
121	1067030021	บ้านท่าโรง	วิเชียรบุรี	สพป.เพชรบูรณ์ เขต 3	1	43.50	21.88	20.13	42.50	32.00
122	1067010014	บ้านห้วยไคร้	เมืองเพชรบูรณ์	สพป.เพชรบูรณ์ เขต 1	8	41.81	28.52	26.31	31.25	31.97
123	1067010074	บ้านซับข่อย	เมืองเพชรบูรณ์	สพป.เพชรบูรณ์ เขต 1	5	44.00	33.75	25.08	25.00	31.96
124	1067010055	บ้านวังจวน	เมืองเพชรบูรณ์	สพป.เพชรบูรณ์ เขต 1	12	51.56	31.25	15.38	29.38	31.89
125	1067030132	บ้านท่าแดง	หนองไผ่	สพป.เพชรบูรณ์ เขต 3	12	41.88	32.03	19.60	33.75	31.82
126	1067020135	อนุบาลหล่มเก่า	หล่มเก่า	สพป.เพชรบูรณ์ เขต 2	132	45.71	30.02	20.53	30.98	31.81
127	1067010017	บ้านโพธิ์งาม	เมืองเพชรบูรณ์	สพป.เพชรบูรณ์ เขต 1	7	44.00	39.73	10.30	33.21	31.81
128	1167100047	ศรีไพรวิทยา	เขาค้อ	สช.เพชรบูรณ์	21	42.19	33.18	19.25	32.38	31.75
129	1067020010	บ้านปากห้วยขอนแก่น	หล่มสัก	สพป.เพชรบูรณ์ เขต 2	1	54.00	25.00	13.00	35.00	31.75
130	1067010128	บ้านเขาคณฑา	ชนแดน	สพป.เพชรบูรณ์ เขต 1	12	43.50	22.92	22.85	37.71	31.75
131	1067030184	บ้านกันจุก	บึงสามพัน	สพป.เพชรบูรณ์ เขต 3	1	48.00	34.38	19.50	25.00	31.72
132	1067030105	บ้านหนองจอกวังกำแพง	ศรีเทพ	สพป.เพชรบูรณ์ เขต 3	5	46.50	20.63	26.13	33.00	31.57
133	1067010094	อนุบาลชนแดน	ชนแดน	สพป.เพชรบูรณ์ เขต 1	69	39.05	32.34	24.70	29.78	31.47
134	1067030031	บ้านน้ำร้อน	วิเชียรบุรี	สพป.เพชรบูรณ์ เขต 3	5	50.30	26.25	14.30	35.00	31.46
135	1067020150	บ้านทรัพย์สว่าง	น้ำหนาว	สพป.เพชรบูรณ์ เขต 2	10	39.65	37.50	17.61	31.00	31.44
136	1067010143	ธาราศิริ	ชนแดน	สพป.เพชรบูรณ์ เขต 1	3	49.33	26.04	19.50	30.83	31.43
137	1067030075	บ้านเข้มทอง	วิเชียรบุรี	สพป.เพชรบูรณ์ เขต 3	10	46.65	26.56	14.43	38.00	31.41
138	1067020042	บ้านสัมเลา	หล่มสัก	สพป.เพชรบูรณ์ เขต 2	12	40.46	24.48	25.67	35.00	31.40

ลำดับ ที่	รหัสโรงเรียน	ชื่อโรงเรียน	อำเภอ	สังกัด	จำนวน ผู้เข้าสอบ	คะแนนเฉลี่ย				รวม เฉลี่ย
						ไทย	อังกฤษ	คณิต	วิทย์	
139	1067010015	บ้านเขาขาด	เมืองเพชรบูรณ์	สพป.เพชรบูรณ์ เขต 1	8	46.22	25.00	20.55	33.44	31.30
140	1067030130	บ้านท่าสวาย	หนองไผ่	สพป.เพชรบูรณ์ เขต 3	5	44.20	20.63	28.73	31.50	31.27
141	1067010016	บ้านอมก	เมืองเพชรบูรณ์	สพป.เพชรบูรณ์ เขต 1	22	46.80	29.69	19.85	28.64	31.25
142	1067010087	บ้านน้ำเต๋อ	เมืองเพชรบูรณ์	สพป.เพชรบูรณ์ เขต 1	9	45.86	27.78	21.81	29.44	31.22
143	1067030048	บ้านตะกุดไผ่	วิเชียรบุรี	สพป.เพชรบูรณ์ เขต 3	15	45.93	26.46	19.50	33.00	31.22
144	1067010098	บ้านซับเจริญ	ชนแดน	สพป.เพชรบูรณ์ เขต 1	7	42.07	27.68	16.89	38.21	31.21
145	1067030162	บ้าน กม.30	หนองไผ่	สพป.เพชรบูรณ์ เขต 3	12	46.42	26.56	24.58	27.29	31.21
146	1067010150	บ้านคลองปลาหมอ	ชนแดน	สพป.เพชรบูรณ์ เขต 1	15	49.63	22.29	17.03	35.83	31.20
147	1067020110	บ้านเนินมิตรภาพที่ 47	หล่มเก่า	สพป.เพชรบูรณ์ เขต 2	6	41.88	25.52	25.13	32.08	31.15
148	1067030214	บ้านศรีมงคล	บึงสามพัน	สพป.เพชรบูรณ์ เขต 3	18	40.39	27.08	22.13	35.00	31.15
149	1067030045	บ้านหนองกระทุ่ม	วิเชียรบุรี	สพป.เพชรบูรณ์ เขต 3	6	38.67	26.04	21.88	37.92	31.13
150	1067030135	บ้านหัวโตก	หนองไผ่	สพป.เพชรบูรณ์ เขต 3	9	48.14	23.96	18.99	33.33	31.11
151	1067030094	บ้านจัดสรร	ศรีเทพ	สพป.เพชรบูรณ์ เขต 3	8	46.03	22.66	25.34	30.31	31.09
152	1067010030	บ้านเฉลียงลับ	เมืองเพชรบูรณ์	สพป.เพชรบูรณ์ เขต 1	8	41.59	30.47	21.28	30.94	31.07
153	1067010010	บ้านท่ากตาล	เมืองเพชรบูรณ์	สพป.เพชรบูรณ์ เขต 1	17	38.28	30.33	26.91	28.68	31.05
154	1067030043	บ้านพุขาม	วิเชียรบุรี	สพป.เพชรบูรณ์ เขต 3	10	43.98	32.19	20.28	27.75	31.05
155	1067030144	บ้านป่าคาย	หนองไผ่	สพป.เพชรบูรณ์ เขต 3	4	44.50	19.53	16.41	43.75	31.05
156	1067010105	บ้านดงขุยใต้	ชนแดน	สพป.เพชรบูรณ์ เขต 1	15	47.12	26.67	17.07	33.33	31.05
157	1067010151	บ้านซับขลุง	ชนแดน	สพป.เพชรบูรณ์ เขต 1	4	55.25	24.22	11.38	33.13	31.00
158	1067030188	บ้านหนองพลวง	บึงสามพัน	สพป.เพชรบูรณ์ เขต 3	4	45.63	27.34	22.75	28.13	30.96

ลำดับ ที่	รหัสโรงเรียน	ชื่อโรงเรียน	อำเภอ	สังกัด	จำนวน ผู้เข้าสอบ	คะแนนเฉลี่ย				รวม เฉลี่ย
						ไทย	อังกฤษ	คณิต	วิทย์	
159	1067030086	ชุมชนบ้านโคกสะอาด	ศรีเทพ	สพป.เพชรบูรณ์ เขต 3	18	47.14	26.04	18.85	31.81	30.96
160	1067020084	บ้านหนองไขว่	หล่มสัก	สพป.เพชรบูรณ์ เขต 2	6	39.67	26.56	20.69	36.67	30.90
161	1067030019	บ้านกระทุ่มทองประชาสรรค์	วิเชียรบุรี	สพป.เพชรบูรณ์ เขต 3	5	52.40	26.25	20.93	24.00	30.90
162	1167100009	เสรีศึกษา	ชนแดน	สช.เพชรบูรณ์	136	40.38	28.88	23.55	30.77	30.90
163	1067010044	เมืองเพชรบูรณ์	เมืองเพชรบูรณ์	สพป.เพชรบูรณ์ เขต 1	50	42.42	28.19	20.03	32.65	30.82
164	1067012008	ราชประชานุเคราะห์ 57	เมืองเพชรบูรณ์	การศึกษาพิเศษ	21	48.57	24.11	22.10	28.45	30.81
165	3067200203	เทศบาลบ้านสักงอย	หล่มสัก	ท้องถิ่นจังหวัดเพชรบูรณ์	20	42.18	29.06	19.63	32.25	30.78
166	1067010013	บ้านตะเบา	เมืองเพชรบูรณ์	สพป.เพชรบูรณ์ เขต 1	14	45.91	30.13	22.42	24.46	30.73
167	1067030065	บ้านวังใหญ่	วิเชียรบุรี	สพป.เพชรบูรณ์ เขต 3	21	35.75	29.17	24.32	33.57	30.70
168	1067010071	บ้านสามแยกวังชมพู	เมืองเพชรบูรณ์	สพป.เพชรบูรณ์ เขต 1	15	40.62	30.42	19.23	32.50	30.69
169	1067030123	บ้านท่าด้วง	หนองไผ่	สพป.เพชรบูรณ์ เขต 3	21	47.75	23.36	20.55	31.07	30.68
170	1067010141	บ้านโคกยาว	ชนแดน	สพป.เพชรบูรณ์ เขต 1	13	49.08	21.15	21.05	31.15	30.61
171	1067010057	บ้านโตกใต้	เมืองเพชรบูรณ์	สพป.เพชรบูรณ์ เขต 1	7	40.71	30.36	20.61	30.71	30.60
172	1067030041	บ้านบึงกระจับ	วิเชียรบุรี	สพป.เพชรบูรณ์ เขต 3	14	38.43	28.13	22.88	32.86	30.58
173	1067020033	บ้านป่าบง	หล่มสัก	สพป.เพชรบูรณ์ เขต 2	6	41.42	29.69	17.33	33.75	30.55
174	1067020005	บ้านชำภู	หล่มสัก	สพป.เพชรบูรณ์ เขต 2	8	44.41	31.64	17.95	28.13	30.53
175	1167100016	แก้วนิมิตวิทยา	หล่มสัก	สช.เพชรบูรณ์	10	42.20	25.63	21.51	32.75	30.52
176	1067030096	บ้านแควป่าสัก	ศรีเทพ	สพป.เพชรบูรณ์ เขต 3	6	48.42	20.83	20.69	32.08	30.51
177	1067030079	บ้านเขาค้าง	ศรีเทพ	สพป.เพชรบูรณ์ เขต 3	5	40.55	29.38	14.30	37.50	30.43
178	1067030189	บ้านโคกสะอาด	บึงสามพัน	สพป.เพชรบูรณ์ เขต 3	6	43.17	29.17	18.52	30.83	30.42

ลำดับ ที่	รหัสโรงเรียน	ชื่อโรงเรียน	อำเภอ	สังกัด	จำนวน ผู้เข้าสอบ	คะแนนเฉลี่ย				รวม เฉลี่ย
						ไทย	อังกฤษ	คณิต	วิทย์	
179	1067030064	บ้านวังน้อย	วิเชียรบุรี	สพป.เพชรบูรณ์ เขต 3	4	41.13	25.00	13.00	42.50	30.41
180	1067010038	บ้านขมวด	เมืองเพชรบูรณ์	สพป.เพชรบูรณ์ เขต 1	4	49.75	26.56	22.75	22.50	30.39
181	1067030002	บ้านเขายางโปรง	วิเชียรบุรี	สพป.เพชรบูรณ์ เขต 3	9	46.56	25.00	14.65	35.28	30.37
182	1067030153	บ้านซับชมภู	หนองไผ่	สพป.เพชรบูรณ์ เขต 3	5	48.65	23.75	20.80	28.00	30.30
183	1067020095	บ้านวังขอน	หล่มเก่า	สพป.เพชรบูรณ์ เขต 2	8	40.88	22.27	18.03	40.00	30.30
184	1167100001	ประสิทธิ์วิทยา	เมืองเพชรบูรณ์	สช.เพชรบูรณ์	91	43.14	29.40	18.05	30.38	30.24
185	1067030061	บ้านซับตะแบก	วิเชียรบุรี	สพป.เพชรบูรณ์ เขต 3	7	41.86	26.34	28.04	24.64	30.22
186	1167100010	ดีวีเอส อินเตอร์ อนุสรณ์วิทยาลัย	ชนแดน	สช.เพชรบูรณ์	6	41.08	23.96	21.67	34.17	30.22
187	3067200101	เทศบาล 1 (บ้านในเมือง)	เมืองเพชรบูรณ์	ท้องถิ่นจังหวัดเพชรบูรณ์	157	42.48	29.02	19.32	30.02	30.21
188	1167100053	วัดชัยบอนวิทยา	บึงสามพัน	สช.เพชรบูรณ์	36	44.78	27.95	20.72	27.08	30.13
189	1067020098	บ้านตาดข้าพัฒนาสาขาบ้าน กกกล้วยนวน	หล่มเก่า	สพป.เพชรบูรณ์ เขต 2	5	42.70	26.25	20.80	30.50	30.06
190	1167100027	เซนต์กาเบรียลสันติพัฒนา	วิเชียรบุรี	สช.เพชรบูรณ์	65	39.52	32.26	19.61	28.77	30.04
191	1067020034	ชุมชนบ้านดิว	หล่มสัก	สพป.เพชรบูรณ์ เขต 2	32	39.97	27.25	19.05	33.83	30.03
192	1067030115	บ้านโคกรังน้อย	ศรีเทพ	สพป.เพชรบูรณ์ เขต 3	30	46.66	24.90	19.17	29.33	30.02
193	1067030104	บ้านบึงนาจาน	ศรีเทพ	สพป.เพชรบูรณ์ เขต 3	12	42.58	32.03	18.47	26.88	29.99
194	1067020008	บ้านท่าโก	หล่มสัก	สพป.เพชรบูรณ์ เขต 2	2	61.38	23.44	16.25	18.75	29.96
195	1067030030	บ้านถ้ำมงคลชัย	วิเชียรบุรี	สพป.เพชรบูรณ์ เขต 3	4	46.56	25.00	14.94	33.13	29.91
196	1067030047	ชุมชนบ้านพุเตย	วิเชียรบุรี	สพป.เพชรบูรณ์ เขต 3	68	42.86	28.35	18.52	29.82	29.89
197	1067030168	บ้านกลาง	หนองไผ่	สพป.เพชรบูรณ์ เขต 3	16	39.91	31.84	17.59	30.16	29.88

ลำดับ ที่	รหัสโรงเรียน	ชื่อโรงเรียน	อำเภอ	สังกัด	จำนวน ผู้เข้าสอบ	คะแนนเฉลี่ย				รวม เฉลี่ย
						ไทย	อังกฤษ	คณิต	วิทย์	
198	1067010158	บ้านวังชะนาง	วังโป่ง	สพป.เพชรบูรณ์ เขต 1	14	43.05	27.68	16.85	31.79	29.84
199	1067030020	บ้านแสงมณีวิทยา	วิเชียรบุรี	สพป.เพชรบูรณ์ เขต 3	4	42.13	21.88	27.78	27.50	29.82
200	1167100041	โชติวิทยา	หนองไผ่	สช.เพชรบูรณ์	30	44.66	29.90	19.63	25.08	29.82
201	1067010116	บ้านท่าข้าม	ชนแดน	สพป.เพชรบูรณ์ เขต 1	26	45.14	26.44	16.80	30.77	29.79
202	1067010042	ชุมชนบ้านน้ำร้อน	เมืองเพชรบูรณ์	สพป.เพชรบูรณ์ เขต 1	13	43.27	30.53	17.05	28.27	29.78
203	1067030114	บ้านหนองย่างทอย	ศรีเทพ	สพป.เพชรบูรณ์ เขต 3	20	43.33	25.63	16.28	33.88	29.78
204	1067020030	บ้านกลาง	หล่มสัก	สพป.เพชรบูรณ์ เขต 2	10	40.60	25.94	15.60	36.75	29.72
205	1067030146	บ้านไร่เหนือ	หนองไผ่	สพป.เพชรบูรณ์ เขต 3	13	29.92	26.92	22.50	39.42	29.69
206	1067020019	บ้านดงขวาง	หล่มสัก	สพป.เพชรบูรณ์ เขต 2	20	40.35	24.06	14.98	39.13	29.63
207	1067030139	บ้านบ่อไทย	หนองไผ่	สพป.เพชรบูรณ์ เขต 3	38	42.16	24.34	20.71	31.25	29.62
208	1067020124	บ้านสงเปลือย	หล่มเก่า	สพป.เพชรบูรณ์ เขต 2	13	44.27	27.40	15.00	31.73	29.60
209	1067010130	บ้านห้วยยางช้าง	ชนแดน	สพป.เพชรบูรณ์ เขต 1	11	43.80	24.72	17.73	32.05	29.58
210	1067030046	บ้านหนองคล้า	วิเชียรบุรี	สพป.เพชรบูรณ์ เขต 3	5	41.20	31.25	18.33	27.50	29.57
211	1067030196	อนุบาลบึงสามพัน (ซบสมอทอด)	บึงสามพัน	สพป.เพชรบูรณ์ เขต 3	27	43.05	26.39	17.88	30.83	29.54
212	1067030076	บ้านไร่นาพัฒนา	วิเชียรบุรี	สพป.เพชรบูรณ์ เขต 3	8	40.28	21.88	22.09	33.75	29.50
213	1067020165	บ้านห้วยน้ำขาว	เขาค้อ	สพป.เพชรบูรณ์ เขต 2	10	36.85	30.94	18.20	32.00	29.50
214	1067010062	บ้านป่าเลา	เมืองเพชรบูรณ์	สพป.เพชรบูรณ์ เขต 1	4	34.25	25.78	19.66	38.13	29.46
215	1067020001	บ้านห้วยสวิง	หล่มสัก	สพป.เพชรบูรณ์ เขต 2	15	41.30	27.71	21.79	27.00	29.45
216	1067010165	บ้านวังแช่กลอย	วังโป่ง	สพป.เพชรบูรณ์ เขต 1	9	42.50	26.39	17.40	31.39	29.42
217	1067020126	บ้านโป่งสามขา	หล่มเก่า	สพป.เพชรบูรณ์ เขต 2	10	43.15	28.44	18.33	27.50	29.36

ลำดับ ที่	รหัสโรงเรียน	ชื่อโรงเรียน	อำเภอ	สังกัด	จำนวน ผู้เข้าสอบ	คะแนนเฉลี่ย				รวม เฉลี่ย
						ไทย	อังกฤษ	คณิต	วิทย์	
218	1067030197	บ้านตะกรุดหิน	บึงสามพัน	สพป.เพชรบูรณ์ เขต 3	6	46.50	23.96	15.27	31.67	29.35
219	1067030177	อนุบาลหนองไผ่	หนองไผ่	สพป.เพชรบูรณ์ เขต 3	27	39.70	27.66	18.89	31.11	29.34
220	1067010168	บ้านวังหิน	วังโป่ง	สพป.เพชรบูรณ์ เขต 1	26	44.54	26.32	18.85	27.60	29.33
221	1067010117	บ้านกุฎิพระ	ชนแดน	สพป.เพชรบูรณ์ เขต 1	5	43.55	23.75	24.95	25.00	29.31
222	1067020144	บ้านภูผ่าไข	หล่มเก่า	สพป.เพชรบูรณ์ เขต 2	4	47.00	25.78	16.25	28.13	29.29
223	1067010009	บ้านโนนตะแบก	เมืองเพชรบูรณ์	สพป.เพชรบูรณ์ เขต 1	4	39.75	21.09	19.66	36.25	29.19
224	1067030092	บ้านเนินถาวร	ศรีเทพ	สพป.เพชรบูรณ์ เขต 3	18	38.56	26.22	25.42	26.53	29.18
225	1067030143	บ้านซับกระถิ่นทอง	หนองไผ่	สพป.เพชรบูรณ์ เขต 3	6	50.67	27.08	13.10	25.83	29.17
226	1067020132	บ้านอุ่มกะทาด	หล่มเก่า	สพป.เพชรบูรณ์ เขต 2	7	45.64	25.89	18.66	26.43	29.16
227	1067030039	บ้านบ่อรัง	วิเชียรบุรี	สพป.เพชรบูรณ์ เขต 3	10	35.70	25.31	19.56	36.00	29.14
228	1067020027	บ้านหนองปลา	หล่มสัก	สพป.เพชรบูรณ์ เขต 2	1	52.00	25.00	19.50	20.00	29.13
229	1067010063	บ้านยางลาด	เมืองเพชรบูรณ์	สพป.เพชรบูรณ์ เขต 1	10	43.35	24.06	20.93	28.00	29.09
230	1067030032	บ้านวังไผ่	วิเชียรบุรี	สพป.เพชรบูรณ์ เขต 3	13	39.02	26.20	17.55	33.46	29.06
231	1067020123	บ้านศิลา	หล่มเก่า	สพป.เพชรบูรณ์ เขต 2	10	37.73	30.31	18.33	29.75	29.03
232	1167100024	กุลติศวิทยานุสรณ์ วิเชียรบุรี	วิเชียรบุรี	สช.เพชรบูรณ์	57	40.28	30.48	17.82	27.46	29.01
233	1167100043	ศิริรัตน์วิทยา	บึงสามพัน	สช.เพชรบูรณ์	31	39.00	29.03	18.28	29.68	29.00
234	1067030170	บ้านวังโบสถ์	หนองไผ่	สพป.เพชรบูรณ์ เขต 3	19	40.49	25.49	17.17	32.76	28.98
235	1067030126	บ้านสันเจริญโป่งสะทอน	หนองไผ่	สพป.เพชรบูรณ์ เขต 3	12	36.88	27.08	22.31	29.58	28.96
236	1067010172	น้ำอ้อมประชาสรรค์	วังโป่ง	สพป.เพชรบูรณ์ เขต 1	22	41.51	24.57	21.65	28.07	28.95
237	1067020172	บ้านทุ่งสมอ	เขาค้อ	สพป.เพชรบูรณ์ เขต 2	9	35.47	28.47	21.74	30.00	28.92

ลำดับ ที่	รหัสโรงเรียน	ชื่อโรงเรียน	อำเภอ	สังกัด	จำนวน ผู้เข้าสอบ	คะแนนเฉลี่ย				รวม เฉลี่ย
						ไทย	อังกฤษ	คณิต	วิทย์	
238	1067010166	บ้านวังศาล	วังโป่ง	สพป.เพชรบูรณ์ เขต 1	10	42.60	27.50	20.21	25.25	28.89
239	1067010173	บ้านวังหินซอง	วังโป่ง	สพป.เพชรบูรณ์ เขต 1	9	35.67	24.31	24.63	30.83	28.86
240	1067020065	บ้านปากดุก	หล่มสัก	สพป.เพชรบูรณ์ เขต 2	15	39.03	26.88	20.02	29.50	28.86
241	1067020169	บ้านเหล่าหญ้า	เขาค้อ	สพป.เพชรบูรณ์ เขต 2	73	41.40	27.35	17.86	28.60	28.80
242	1067030211	บ้านโป่งบุญเจริญ	บึงสามพัน	สพป.เพชรบูรณ์ เขต 3	22	42.86	27.56	13.30	31.48	28.80
243	3067200201	เทศบาลวัดประชุมคงคาราม	หล่มสัก	ท้องถิ่นจังหวัดเพชรบูรณ์	8	45.06	29.30	13.89	26.56	28.70
244	1067030133	บ้านนาทุ่ง	หนองไผ่	สพป.เพชรบูรณ์ เขต 3	30	37.73	27.71	22.74	26.50	28.67
245	1067010107	บ้าน กม.28	ชนแดน	สพป.เพชรบูรณ์ เขต 1	12	41.50	26.56	19.11	27.50	28.67
246	1067020160	บ้านห้วยหินลับ	น้ำหนาว	สพป.เพชรบูรณ์ เขต 2	18	39.86	27.78	18.59	28.33	28.64
247	1067030221	บ้านวังไธย	บึงสามพัน	สพป.เพชรบูรณ์ เขต 3	5	36.50	23.13	26.38	28.50	28.63
248	1067030165	บ้านปากตก	หนองไผ่	สพป.เพชรบูรณ์ เขต 3	7	38.61	28.13	14.86	32.86	28.62
249	1067020013	บ้านดงทิพย์	หล่มสัก	สพป.เพชรบูรณ์ เขต 2	9	34.50	23.61	23.25	33.06	28.61
250	1067020147	บ้านห้วยสนามทราย	น้ำหนาว	สพป.เพชรบูรณ์ เขต 2	11	45.09	26.70	14.18	28.41	28.60
251	1067010140	บ้านลาดแค	ชนแดน	สพป.เพชรบูรณ์ เขต 1	11	48.00	22.44	16.07	27.73	28.56
252	1067020170	บ้านห้วยขอนแก่น	เขาค้อ	สพป.เพชรบูรณ์ เขต 2	7	37.86	22.77	16.80	36.79	28.56
253	1067030057	บ้านเขาสูงราษฎร์บำรุง	วิเชียรบุรี	สพป.เพชรบูรณ์ เขต 3	11	41.36	26.42	16.66	29.77	28.55
254	1067010122	บ้านตะกุดเป้า	ชนแดน	สพป.เพชรบูรณ์ เขต 1	7	45.18	20.54	20.79	27.50	28.50
255	1067030103	บ้านโคกสะแกลาด	ศรีเทพ	สพป.เพชรบูรณ์ เขต 3	9	37.39	33.33	13.79	29.44	28.49
256	1067030008	บ้านซับน้อย	วิเชียรบุรี	สพป.เพชรบูรณ์ เขต 3	17	41.59	25.37	18.77	28.09	28.46
257	1067010023	บ้านโพธิ์ทอง	เมืองเพชรบูรณ์	สพป.เพชรบูรณ์ เขต 1	12	40.65	26.04	17.54	29.58	28.45

ลำดับ ที่	รหัสโรงเรียน	ชื่อโรงเรียน	อำเภอ	สังกัด	จำนวน ผู้เข้าสอบ	คะแนนเฉลี่ย				รวม เฉลี่ย
						ไทย	อังกฤษ	คณิต	วิทย์	
258	1067010121	บ้านตะกุดจั่น	ชนแดน	สพป.เพชรบูรณ์ เขต 1	16	41.81	24.22	18.48	29.22	28.43
259	1067010001	บ้านซอนไพร	เมืองเพชรบูรณ์	สพป.เพชรบูรณ์ เขต 1	4	41.38	27.34	18.03	26.88	28.41
260	1067030081	บ้านหนองสรวง	ศรีเทพ	สพป.เพชรบูรณ์ เขต 3	15	38.73	26.25	16.12	32.50	28.40
261	1067030185	บ้านลำตะคร้อ	บึงสามพัน	สพป.เพชรบูรณ์ เขต 3	15	35.72	25.63	20.06	32.17	28.40
262	1067030166	บ้านวังเหว	หนองไผ่	สพป.เพชรบูรณ์ เขต 3	4	37.88	33.59	16.41	25.63	28.38
263	1167100042	สมอทอดศึกษา	บึงสามพัน	สช.เพชรบูรณ์	45	39.83	27.63	18.39	27.44	28.32
264	1067020085	บ้านโนนทอง	หล่มสัก	สพป.เพชรบูรณ์ เขต 2	15	44.72	27.50	14.73	26.33	28.32
265	1067030200	บ้านบึงสามพัน	บึงสามพัน	สพป.เพชรบูรณ์ เขต 3	7	38.71	26.34	20.70	27.50	28.31
266	1167100020	หยกฟ้า	หล่มสัก	สช.เพชรบูรณ์	4	41.19	26.56	13.00	32.50	28.31
267	1067020004	บ้านช้างตะลูด	หล่มสัก	สพป.เพชรบูรณ์ เขต 2	25	37.80	25.13	20.25	29.90	28.27
268	1167100032	เพชรพินิตศึกษา	ศรีเทพ	สช.เพชรบูรณ์	31	38.16	24.50	17.67	32.74	28.27
269	1067020023	พ่อขุนผาเมืองรำลึก	หล่มสัก	สพป.เพชรบูรณ์ เขต 2	1	20.50	28.13	26.63	37.50	28.19
270	1067030202	บ้านราหุล	บึงสามพัน	สพป.เพชรบูรณ์ เขต 3	29	39.63	24.25	16.63	32.16	28.17
271	1067030186	บ้านโคกกรวด	บึงสามพัน	สพป.เพชรบูรณ์ เขต 3	5	32.90	21.88	24.70	33.00	28.12
272	1067010039	บ้านห้วยนา	เมืองเพชรบูรณ์	สพป.เพชรบูรณ์ เขต 1	13	35.92	26.20	18.19	31.92	28.06
273	1067030069	บ้านสระประตู	วิเชียรบุรี	สพป.เพชรบูรณ์ เขต 3	10	35.03	29.38	19.56	28.25	28.06
274	1067030181	บ้านห้วยโป่ง-ไผ่ขวาง	หนองไผ่	สพป.เพชรบูรณ์ เขต 3	38	39.94	25.99	16.85	29.34	28.03
275	1067010162	บ้านไร่ฝ้าย	วังโป่ง	สพป.เพชรบูรณ์ เขต 1	5	37.10	26.88	17.03	31.00	28.00
276	1067030037	บ้านหนองบัวทอง	วิเชียรบุรี	สพป.เพชรบูรณ์ เขต 3	10	43.93	20.94	15.01	32.00	27.97
277	1067010161	อนุบาลวังโป่ง	วังโป่ง	สพป.เพชรบูรณ์ เขต 1	57	38.89	27.52	15.80	29.65	27.97

ลำดับ ที่	รหัสโรงเรียน	ชื่อโรงเรียน	อำเภอ	สังกัด	จำนวน ผู้เข้าสอบ	คะแนนเฉลี่ย				รวม เฉลี่ย
						ไทย	อังกฤษ	คณิต	วิทย์	
278	1067010070	บ้านยาวิ-ห้วยโป่ง	เมืองเพชรบูรณ์	สพป.เพชรบูรณ์ เขต 1	21	42.33	26.19	17.11	26.19	27.96
279	1067020091	บ้านท่าช้าง	หล่มสัก	สพป.เพชรบูรณ์ เขต 2	18	37.29	28.65	20.10	25.69	27.93
280	1067020036	บ้านป่าแกเครือ	หล่มสัก	สพป.เพชรบูรณ์ เขต 2	7	38.29	24.11	22.38	26.79	27.89
281	1067010020	บ้านท่าพล	เมืองเพชรบูรณ์	สพป.เพชรบูรณ์ เขต 1	24	38.75	26.82	19.68	26.25	27.88
282	1067010008	บ้านคลองบง	เมืองเพชรบูรณ์	สพป.เพชรบูรณ์ เขต 1	10	37.25	23.44	18.26	32.50	27.86
283	1167100058	นราทิพย์พิทยา	หล่มเก่า	สช.เพชรบูรณ์	4	36.00	29.69	16.25	29.38	27.83
284	1067020055	บ้านห้วยระหงส์	หล่มสัก	สพป.เพชรบูรณ์ เขต 2	11	43.95	21.31	14.24	31.82	27.83
285	1067030136	บ้านนาเฉลียงใต้	หนองไผ่	สพป.เพชรบูรณ์ เขต 3	63	40.46	26.44	16.68	27.66	27.81
286	1067030056	บ้านวังลึก	วิเชียรบุรี	สพป.เพชรบูรณ์ เขต 3	13	33.42	29.09	16.10	32.50	27.78
287	1067020003	บ้านดงน้ำเตือ	หล่มสัก	สพป.เพชรบูรณ์ เขต 2	23	40.07	24.59	16.98	29.35	27.75
288	1067030044	บ้านโคกสง่า	วิเชียรบุรี	สพป.เพชรบูรณ์ เขต 3	5	36.50	27.50	20.93	26.00	27.73
289	1067030001	ชุมชนบ้านโคกปรอง	วิเชียรบุรี	สพป.เพชรบูรณ์ เขต 3	23	37.26	25.54	15.63	32.50	27.73
290	1067010028	บ้านนางั่ว	เมืองเพชรบูรณ์	สพป.เพชรบูรณ์ เขต 1	35	41.56	26.43	16.11	26.79	27.72
291	1067010050	บ้านห้วยผักไล	เมืองเพชรบูรณ์	สพป.เพชรบูรณ์ เขต 1	12	34.15	24.74	23.66	28.33	27.72
292	1067020014	บ้านบุง	หล่มสัก	สพป.เพชรบูรณ์ เขต 2	8	42.63	24.22	17.14	26.88	27.72
293	1067020081	วัดหนองปลาชิว	หล่มสัก	สพป.เพชรบูรณ์ เขต 2	4	43.63	24.22	13.00	30.00	27.71
294	1067020025	บ้านกกไธ	หล่มสัก	สพป.เพชรบูรณ์ เขต 2	14	37.50	26.12	13.97	33.04	27.66
295	1067010163	บ้านโนนตุม	วังโป่ง	สพป.เพชรบูรณ์ เขต 1	15	42.90	24.17	18.24	25.17	27.62
296	1067030090	บ้านหนองบัว	ศรีเทพ	สพป.เพชรบูรณ์ เขต 3	18	38.39	28.99	16.90	25.83	27.53
297	1067030190	บ้านราษฎร์เจริญ	บึงสามพัน	สพป.เพชรบูรณ์ เขต 3	4	34.63	22.66	27.78	25.00	27.52

ลำดับ ที่	รหัสโรงเรียน	ชื่อโรงเรียน	อำเภอ	สังกัด	จำนวน ผู้เข้าสอบ	คะแนนเฉลี่ย				รวม เฉลี่ย
						ไทย	อังกฤษ	คณิต	วิทย์	
298	1067030049	บ้านสามัคคีพัฒนา	วิเชียรบุรี	สพป.เพชรบูรณ์ เขต 3	9	41.75	23.61	19.71	25.00	27.52
299	1167100008	กิตติพิทยาศึกษา	ชนแดน	สช.เพชรบูรณ์	4	26.75	34.38	19.50	29.38	27.50
300	1067030124	บ้านห้วยตลาด	หนองไผ่	สพป.เพชรบูรณ์ เขต 3	2	39.00	21.88	16.56	32.50	27.49
301	1167100011	เซนต์มารีอาชนแดน	ชนแดน	สช.เพชรบูรณ์	68	37.05	28.17	17.30	27.39	27.48
302	1067010111	บ้านเขาสัก	ชนแดน	สพป.เพชรบูรณ์ เขต 1	1	25.00	21.88	13.00	50.00	27.47
303	1067020140	วัดทุ่งธงไชย	หล่มเก่า	สพป.เพชรบูรณ์ เขต 2	2	44.25	28.13	16.25	21.25	27.47
304	1067030017	บ้านโพทะเลประชาสรรค์	วิเชียรบุรี	สพป.เพชรบูรณ์ เขต 3	4	48.63	18.75	24.84	17.50	27.43
305	1067030074	บ้านแก่งหินปูน	วิเชียรบุรี	สพป.เพชรบูรณ์ เขต 3	13	41.04	32.45	14.60	21.54	27.41
306	1067020166	อนุบาลเขาค้อ (เจริญทองนิ่มวิทยา)	เขาค้อ	สพป.เพชรบูรณ์ เขต 2	64	37.51	26.17	17.23	28.71	27.41
307	1067030157	บ้านเพชรละคร	หนองไผ่	สพป.เพชรบูรณ์ เขต 3	19	40.03	25.33	16.49	27.76	27.40
308	1067030042	บ้านโคกปรือ	วิเชียรบุรี	สพป.เพชรบูรณ์ เขต 3	17	38.04	25.37	18.81	27.35	27.39
309	1167100028	สัมพันธ์วิทยา	วิเชียรบุรี	สช.เพชรบูรณ์	110	37.77	26.45	17.20	28.09	27.38
310	1067010146	บ้านหนองใหญ่	ชนแดน	สพป.เพชรบูรณ์ เขต 1	15	39.43	24.58	13.43	32.00	27.36
311	1067020171	บ้านนายาว	เขาค้อ	สพป.เพชรบูรณ์ เขต 2	16	32.34	29.10	18.40	29.53	27.34
312	1067010043	บ้านทุ่งหินปูน	เมืองเพชรบูรณ์	สพป.เพชรบูรณ์ เขต 1	8	41.69	24.61	19.58	23.44	27.33
313	1067010095	บ้านคลองห้วยนาพัฒนาการ	ชนแดน	สพป.เพชรบูรณ์ เขต 1	13	40.46	22.84	18.10	27.88	27.32
314	1067020125	บ้านห้วยข่อย	หล่มเก่า	สพป.เพชรบูรณ์ เขต 2	3	36.33	26.04	21.67	25.00	27.26
315	1067020058	บ้านน้ำคำ	หล่มสัก	สพป.เพชรบูรณ์ เขต 2	8	39.56	24.61	16.33	28.44	27.24
316	1067010169	บ้านใหม่วังตะเคียน	วังโป่ง	สพป.เพชรบูรณ์ เขต 1	5	36.85	24.38	16.90	30.50	27.16
317	1067030225	บ้านหนองแจง	บึงสามพัน	สพป.เพชรบูรณ์ เขต 3	11	33.55	27.56	13.59	33.86	27.14

ลำดับ ที่	รหัสโรงเรียน	ชื่อโรงเรียน	อำเภอ	สังกัด	จำนวน ผู้เข้าสอบ	คะแนนเฉลี่ย				รวม เฉลี่ย
						ไทย	อังกฤษ	คณิต	วิทย์	
318	1067030125	บ้านปางยาง	หนองไผ่	สพป.เพชรบูรณ์ เขต 3	11	36.98	21.88	17.90	31.59	27.09
319	1067020053	บ้านธารทิพย์	หล่มสัก	สพป.เพชรบูรณ์ เขต 2	20	32.75	30.94	20.21	24.38	27.07
320	1067030205	บ้านพญาวัง	บึงสามพัน	สพป.เพชรบูรณ์ เขต 3	15	38.20	21.25	23.13	25.50	27.02
321	1067020097	บ้านตาดกลอย	หล่มเก่า	สพป.เพชรบูรณ์ เขต 2	13	34.90	32.21	13.05	27.88	27.01
322	1067020116	บ้านวังบาล	หล่มเก่า	สพป.เพชรบูรณ์ เขต 2	9	44.28	30.90	8.67	24.17	27.01
323	1067030068	บ้านไทรทอง	วิเชียรบุรี	สพป.เพชรบูรณ์ เขต 3	3	33.33	31.25	17.54	25.83	26.99
324	1067030027	บ้านโคกสำราญ	วิเชียรบุรี	สพป.เพชรบูรณ์ เขต 3	15	35.38	22.92	20.02	29.50	26.96
325	1067020017	บ้านฝาย	หล่มสัก	สพป.เพชรบูรณ์ เขต 2	18	34.14	22.92	15.92	34.72	26.93
326	1067020149	บ้านกกกะบก	น้ำหนาว	สพป.เพชรบูรณ์ เขต 2	5	25.80	32.50	16.90	32.50	26.93
327	1067010072	บ้านคลองห้วยนา	เมืองเพชรบูรณ์	สพป.เพชรบูรณ์ เขต 1	12	37.21	25.52	19.06	25.83	26.91
328	1067020157	บ้านฟองใต้	น้ำหนาว	สพป.เพชรบูรณ์ เขต 2	5	42.30	23.75	16.90	24.50	26.86
329	1067020104	บ้านแก่งโตน	หล่มเก่า	สพป.เพชรบูรณ์ เขต 2	20	39.83	31.09	14.33	22.13	26.85
330	1067030201	บ้านทรัพย์เกษตร	บึงสามพัน	สพป.เพชรบูรณ์ เขต 3	9	40.67	23.26	19.06	24.17	26.79
331	1067030026	บ้านมาบสมอสามัคคี	วิเชียรบุรี	สพป.เพชรบูรณ์ เขต 3	10	36.20	21.25	20.93	28.75	26.78
332	1067010004	บ้านสักแห้ง	เมืองเพชรบูรณ์	สพป.เพชรบูรณ์ เขต 1	19	33.50	27.14	19.60	26.84	26.77
333	1067010006	บ้านโนนสะอาด	เมืองเพชรบูรณ์	สพป.เพชรบูรณ์ เขต 1	13	36.73	23.80	17.05	29.42	26.75
334	1067030035	บ้านหนองบัวขาว	วิเชียรบุรี	สพป.เพชรบูรณ์ เขต 3	15	33.82	25.83	18.68	28.67	26.75
335	1167100018	ภูทัยทิพย์คริสเตียน	หล่มสัก	สช.เพชรบูรณ์	78	39.94	25.00	14.64	27.40	26.75
336	1067030078	บ้านคลองกระจิงวังไทร	ศรีเทพ	สพป.เพชรบูรณ์ เขต 3	14	30.93	26.56	24.65	24.64	26.70
337	1067010045	บ้านสะเดียง	เมืองเพชรบูรณ์	สพป.เพชรบูรณ์ เขต 1	9	36.36	23.61	15.96	30.83	26.69

ลำดับ ที่	รหัสโรงเรียน	ชื่อโรงเรียน	อำเภอ	สังกัด	จำนวน ผู้เข้าสอบ	คะแนนเฉลี่ย				รวม เฉลี่ย
						ไทย	อังกฤษ	คณิต	วิทย์	
338	1067030179	บ้านคลองยาง	หนองไผ่	สพป.เพชรบูรณ์ เขต 3	4	39.38	17.19	19.50	30.63	26.68
339	1067020077	บ้านวังรุ	หล่มสัก	สพป.เพชรบูรณ์ เขต 2	7	32.75	25.45	21.36	27.14	26.68
340	1067010091	บ้านศาลาลาย	ชนแดน	สพป.เพชรบูรณ์ เขต 1	5	42.80	24.38	11.95	27.50	26.66
341	1067010056	บ้านโตก	เมืองเพชรบูรณ์	สพป.เพชรบูรณ์ เขต 1	19	33.86	25.16	16.52	31.05	26.65
342	1067020056	บ้านวังยาว	หล่มสัก	สพป.เพชรบูรณ์ เขต 2	9	34.06	26.04	16.68	29.72	26.63
343	1167100057	สิรินคริสเตียน	หล่มสัก	สช.เพชรบูรณ์	100	33.99	27.81	16.50	28.15	26.61
344	1067020106	บ้านน้ำสร้าง	หล่มเก่า	สพป.เพชรบูรณ์ เขต 2	6	37.17	27.60	10.83	30.83	26.61
345	1067020174	บ้านสะเดาะพงมิตรภาพที่ 229	เขาค้อ	สพป.เพชรบูรณ์ เขต 2	24	34.56	25.39	16.82	29.58	26.59
346	1067020156	บ้านวังกว้าง	น้ำหนาว	สพป.เพชรบูรณ์ เขต 2	19	34.99	25.33	15.46	30.53	26.58
347	1067020114	บ้านดอยน้ำเพียงดิน	หล่มเก่า	สพป.เพชรบูรณ์ เขต 2	13	30.62	28.13	18.48	29.04	26.57
348	1067020143	บ้านท่าผู	หล่มเก่า	สพป.เพชรบูรณ์ เขต 2	3	39.67	26.04	13.00	27.50	26.55
349	1067010035	บ้านนาป่า	เมืองเพชรบูรณ์	สพป.เพชรบูรณ์ เขต 1	8	30.44	32.81	22.02	20.94	26.55
350	3067300401	บ้านภูน้ำหยด	วิเชียรบุรี	ท้องถิ่นจังหวัดเพชรบูรณ์	9	32.53	25.69	17.33	30.56	26.53
351	1067030005	บ้านน้ำเตือด	วิเชียรบุรี	สพป.เพชรบูรณ์ เขต 3	4	34.63	25.78	28.09	17.50	26.50
352	1067030108	บ้านวังขาม	ศรีเทพ	สพป.เพชรบูรณ์ เขต 3	1	43.50	37.50	0.00	25.00	26.50
353	1067010036	ตาดหมอกวิทยา	เมืองเพชรบูรณ์	สพป.เพชรบูรณ์ เขต 1	3	33.83	25.00	19.50	27.50	26.46
354	1067030116	บ้านรังย้อย	ศรีเทพ	สพป.เพชรบูรณ์ เขต 3	10	37.95	22.81	16.25	28.50	26.38
355	1067030066	บ้านดาดอุดม	วิเชียรบุรี	สพป.เพชรบูรณ์ เขต 3	4	35.63	26.56	11.38	31.88	26.36
356	1067030033	บ้านหนองสะแก	วิเชียรบุรี	สพป.เพชรบูรณ์ เขต 3	4	24.88	29.69	16.41	34.38	26.34
357	1067030062	บ้านซับกะไรโซ่	วิเชียรบุรี	สพป.เพชรบูรณ์ เขต 3	5	35.20	24.38	18.20	27.50	26.32

ลำดับ ที่	รหัสโรงเรียน	ชื่อโรงเรียน	อำเภอ	สังกัด	จำนวน ผู้เข้าสอบ	คะแนนเฉลี่ย				รวม เฉลี่ย
						ไทย	อังกฤษ	คณิต	วิทย์	
358	1067010053	บ้านงกะยาง	เมืองเพชรบูรณ์	สพป.เพชรบูรณ์ เขต 1	7	34.86	24.55	21.45	24.29	26.29
359	1067010059	การไฟฟ้าส่วนภูมิภาคสงเคราะห์ 2 (บ้านพนานิคม)	เมืองเพชรบูรณ์	สพป.เพชรบูรณ์ เขต 1	2	44.00	28.13	13.00	20.00	26.28
360	1167100050	เอื้ออังกูรวิทยา	หล่มสัก	สช.เพชรบูรณ์	14	39.95	22.10	17.31	25.71	26.27
361	1067030073	บ้านพรหมยาม	วิเชียรบุรี	สพป.เพชรบูรณ์ เขต 3	2	41.75	26.56	13.00	23.75	26.27
362	1067030172	บ้านสระหมื่นเชียง	หนองไผ่	สพป.เพชรบูรณ์ เขต 3	6	29.17	29.17	19.60	27.08	26.26
363	1067030024	บ้านทุ่งใหญ่	วิเชียรบุรี	สพป.เพชรบูรณ์ เขต 3	11	35.41	24.72	16.01	28.86	26.25
364	1067030107	บ้านทุ่งเศรษฐี	ศรีเทพ	สพป.เพชรบูรณ์ เขต 3	17	35.34	25.55	18.12	25.88	26.22
365	1067030102	บ้านศรีเทพน้อย	ศรีเทพ	สพป.เพชรบูรณ์ เขต 3	7	35.57	25.89	14.86	28.57	26.22
366	1067030226	บ้านหนองชุมแสง	บึงสามพัน	สพป.เพชรบูรณ์ เขต 3	9	39.61	29.17	9.39	26.67	26.21
367	1067010093	บ้านโป่งตาเบา	ชนแดน	สพป.เพชรบูรณ์ เขต 1	6	35.67	28.13	15.17	25.83	26.20
368	1167100025	पालพันธุ์วิทยา	วิเชียรบุรี	สช.เพชรบูรณ์	21	30.45	26.93	20.74	26.67	26.20
369	1167100003	สำราญราษฎร์วิทยา	เมืองเพชรบูรณ์	สช.เพชรบูรณ์	25	34.80	27.75	18.33	23.90	26.20
370	1067020173	ธรรมนุกองช่างวิทยา	เขาค้อ	สพป.เพชรบูรณ์ เขต 2	16	38.11	24.61	15.48	26.56	26.19
371	1067010089	บ้านห้วยแหน	เมืองเพชรบูรณ์	สพป.เพชรบูรณ์ เขต 1	5	33.10	26.25	16.90	28.50	26.19
372	1067020047	บ้านบุงคล้า	หล่มสัก	สพป.เพชรบูรณ์ เขต 2	26	38.59	24.88	17.77	23.46	26.18
373	1067020175	บ้านหนองแม่ณา	เขาค้อ	สพป.เพชรบูรณ์ เขต 2	19	30.68	31.09	17.51	25.39	26.17
374	1067010080	บ้านห้วยสะแก	เมืองเพชรบูรณ์	สพป.เพชรบูรณ์ เขต 1	22	36.93	23.15	17.46	26.93	26.12
375	1067030036	บ้านใหม่วิไลวัลย์	วิเชียรบุรี	สพป.เพชรบูรณ์ เขต 3	10	40.68	24.38	14.36	25.00	26.11
376	1067010049	บ้านน้ำเลา	เมืองเพชรบูรณ์	สพป.เพชรบูรณ์ เขต 1	6	38.58	25.00	15.27	25.42	26.07

ลำดับ ที่	รหัสโรงเรียน	ชื่อโรงเรียน	อำเภอ	สังกัด	จำนวน ผู้เข้าสอบ	คะแนนเฉลี่ย				รวม เฉลี่ย
						ไทย	อังกฤษ	คณิต	วิทย์	
377	1067030023	อนุบาลวัดในเรืองศรีวิเชียรบุรี	วิเชียรบุรี	สพป.เพชรบูรณ์ เขต 3	60	35.08	22.97	16.66	29.54	26.06
378	1067010012	บ้านป่าบง	เมืองเพชรบูรณ์	สพป.เพชรบูรณ์ เขต 1	8	33.03	24.22	17.30	29.69	26.06
379	1067020122	บ้านทับเบิกร่วมใจ	หล่มเก่า	สพป.เพชรบูรณ์ เขต 2	17	26.60	27.21	22.27	28.09	26.04
380	1067020167	บ้านป่าแดง (เขาค้อ)	เขาค้อ	สพป.เพชรบูรณ์ เขต 2	19	37.11	23.68	14.40	28.82	26.00
381	1067020129	บ้านหินโง่น	หล่มเก่า	สพป.เพชรบูรณ์ เขต 2	9	31.94	28.82	17.40	25.83	26.00
382	1067030084	บ้านวังขอน	ศรีเทพ	สพป.เพชรบูรณ์ เขต 3	24	36.88	25.26	16.55	25.10	25.95
383	1067010060	บ้านป่าแดง	เมืองเพชรบูรณ์	สพป.เพชรบูรณ์ เขต 1	10	38.88	21.56	17.68	25.50	25.91
384	1067030174	บ้านไทรทอง	หนองไผ่	สพป.เพชรบูรณ์ เขต 3	7	32.86	26.79	20.61	23.21	25.87
385	1067010085	บ้านห้วยใหญ่	เมืองเพชรบูรณ์	สพป.เพชรบูรณ์ เขต 1	7	34.07	27.68	14.86	26.79	25.85
386	1067030151	ชุมชนบ้านโกชน์	หนองไผ่	สพป.เพชรบูรณ์ เขต 3	20	34.70	25.31	15.66	27.63	25.83
387	1067010099	บ้านทรัพย์พุทธา	ชนแดน	สพป.เพชรบูรณ์ เขต 1	11	38.18	22.73	14.77	27.50	25.80
388	1067030100	บ้านท่าไม้ทอง	ศรีเทพ	สพป.เพชรบูรณ์ เขต 3	9	33.89	23.96	20.29	25.00	25.79
389	1067020164	บ้านเข็กน้อย	เขาค้อ	สพป.เพชรบูรณ์ เขต 2	131	33.64	26.26	16.41	26.74	25.76
390	1067010153	บ้านคลองน้ำคั้น	วังโป่ง	สพป.เพชรบูรณ์ เขต 1	6	37.00	25.00	13.10	27.92	25.76
391	1167100033	ศิริวัฒนาวิทยา	ศรีเทพ	สช.เพชรบูรณ์	20	39.08	23.75	14.98	25.13	25.74
392	1067010090	บ้านน้ำเต๋อใต้	เมืองเพชรบูรณ์	สพป.เพชรบูรณ์ เขต 1	9	37.50	26.74	16.75	21.94	25.73
393	1067010031	บ้านปากน้ำ	เมืองเพชรบูรณ์	สพป.เพชรบูรณ์ เขต 1	9	36.67	23.96	20.29	21.94	25.72
394	1067020031	บ้านน้ำพุ	หล่มสัก	สพป.เพชรบูรณ์ เขต 2	20	36.38	27.81	13.09	25.38	25.67
395	1067020134	บ้านวังก้นหวด	หล่มเก่า	สพป.เพชรบูรณ์ เขต 2	7	31.14	19.64	25.07	26.79	25.66
396	1067010127	บ้านวังรวก	ชนแดน	สพป.เพชรบูรณ์ เขต 1	9	39.31	20.83	13.00	29.44	25.65

ลำดับ ที่	รหัสโรงเรียน	ชื่อโรงเรียน	อำเภอ	สังกัด	จำนวน ผู้เข้าสอบ	คะแนนเฉลี่ย				รวม เฉลี่ย
						ไทย	อังกฤษ	คณิต	วิทย์	
397	1067030167	บ้านนาเฉลียง	หนองไผ่	สพป.เพชรบูรณ์ เขต 3	10	38.08	23.44	23.00	18.00	25.63
398	1067030106	บ้านร่องหอยพัฒนา	ศรีเทพ	สพป.เพชรบูรณ์ เขต 3	2	39.13	20.31	22.75	20.00	25.55
399	1067030022	บ้านนาไร่เดียว	วิเชียรบุรี	สพป.เพชรบูรณ์ เขต 3	11	37.55	21.88	16.07	26.59	25.52
400	1067030083	บ้านคลองตู๋	ศรีเทพ	สพป.เพชรบูรณ์ เขต 3	10	38.78	26.25	13.06	24.00	25.52
401	1067030212	บ้านห้วยทราย	บึงสามพัน	สพป.เพชรบูรณ์ เขต 3	8	36.44	26.17	8.13	31.25	25.50
402	1067010068	บ้านยางหัวลม	เมืองเพชรบูรณ์	สพป.เพชรบูรณ์ เขต 1	2	32.25	25.00	19.50	25.00	25.44
403	1067010032	บ้านบง	เมืองเพชรบูรณ์	สพป.เพชรบูรณ์ เขต 1	9	34.47	21.18	18.13	27.78	25.39
404	1067020162	บ้านห้วยลาด	น้ำหนาว	สพป.เพชรบูรณ์ เขต 2	12	34.31	25.52	11.92	29.79	25.39
405	1067030161	บ้านซับตะเคียนทอง	หนองไผ่	สพป.เพชรบูรณ์ เขต 3	9	37.25	25.69	13.07	25.28	25.32
406	1067030220	บ้านสระแก้ว	บึงสามพัน	สพป.เพชรบูรณ์ เขต 3	1	32.00	31.25	13.00	25.00	25.31
407	7267020001	ตำรวจตระเวนชายแดนบ้าน โป่งตะแบก	ชนแดน	ตชด.เพชรบูรณ์	5	35.60	24.38	15.73	25.50	25.30
408	1067010037	บ้านนายม	เมืองเพชรบูรณ์	สพป.เพชรบูรณ์ เขต 1	16	36.13	23.44	17.14	24.38	25.27
409	1067020021	บ้านน้ำซุน	หล่มสัก	สพป.เพชรบูรณ์ เขต 2	15	34.35	26.88	11.74	28.00	25.24
410	1067020063	วัดศรีจันดาธรรม	หล่มสัก	สพป.เพชรบูรณ์ เขต 2	2	42.75	18.75	13.00	26.25	25.19
411	1167100026	วิทยานนท์ศึกษา	วิเชียรบุรี	สช.เพชรบูรณ์	38	32.91	25.33	16.76	25.72	25.18
412	1067030004	บ้านซับสวัสดิ์	วิเชียรบุรี	สพป.เพชรบูรณ์ เขต 3	5	34.50	23.13	18.20	24.50	25.08
413	1067010083	บ้านเนินสง่า	เมืองเพชรบูรณ์	สพป.เพชรบูรณ์ เขต 1	4	32.75	25.78	9.75	31.88	25.04
414	1067030016	บ้านซับสมบุรณ์	วิเชียรบุรี	สพป.เพชรบูรณ์ เขต 3	19	37.87	24.84	14.47	22.76	24.99
415	3067200104	เทศบาล 4 (บ้านไทรงาม)	เมืองเพชรบูรณ์	ท้องถิ่นจังหวัดเพชรบูรณ์	16	34.28	23.83	17.10	24.69	24.98

ลำดับ ที่	รหัสโรงเรียน	ชื่อโรงเรียน	อำเภอ	สังกัด	จำนวน ผู้เข้าสอบ	คะแนนเฉลี่ย				รวม เฉลี่ย
						ไทย	อังกฤษ	คณิต	วิทย์	
416	1067020148	บ้านโคกมน	น้ำหนาว	สพป.เพชรบูรณ์ เขต 2	23	32.87	24.86	17.86	24.13	24.93
417	1067030175	บ้านคลองตะพานหิน	หนองไผ่	สพป.เพชรบูรณ์ เขต 3	10	31.13	21.56	13.00	34.00	24.92
418	1067020094	บ้านห้วยอีจิ้น	หล่มเก่า	สพป.เพชรบูรณ์ เขต 2	7	28.14	26.79	16.89	27.86	24.92
419	1067010065	บ้านยางกุด	เมืองเพชรบูรณ์	สพป.เพชรบูรณ์ เขต 1	14	27.52	25.22	17.73	28.93	24.85
420	1067020092	บ้านวังร่อง	หล่มสัก	สพป.เพชรบูรณ์ เขต 2	18	30.56	28.13	14.44	26.25	24.85
421	1067030145	บ้านบัววัฒนา	หนองไผ่	สพป.เพชรบูรณ์ เขต 3	4	37.81	28.91	11.38	21.25	24.84
422	1067030191	บ้านซับไม้แดง	บึงสามพัน	สพป.เพชรบูรณ์ เขต 3	22	31.45	26.14	16.60	24.89	24.77
423	1067020016	บ้านน้ำก้อ	หล่มสัก	สพป.เพชรบูรณ์ เขต 2	20	35.50	23.28	17.64	22.63	24.76
424	1067030223	วัดเขาเจริญธรรม	บึงสามพัน	สพป.เพชรบูรณ์ เขต 3	10	35.78	22.50	19.04	21.50	24.71
425	1067030117	บ้านด่านเจริญชัย	ศรีเทพ	สพป.เพชรบูรณ์ เขต 3	9	30.44	27.43	13.72	27.22	24.70
426	1067020039	บ้านไร่นางาม	หล่มสัก	สพป.เพชรบูรณ์ เขต 2	9	29.89	26.74	16.75	25.00	24.60
427	1067020151	บ้านห้วยหญ้าเครือ	น้ำหนาว	สพป.เพชรบูรณ์ เขต 2	20	35.90	25.00	12.35	25.00	24.56
428	1067020154	บ้านชำม่วง	น้ำหนาว	สพป.เพชรบูรณ์ เขต 2	14	33.96	24.33	13.60	26.25	24.54
429	1067030082	บ้านเกาะแก้ว	ศรีเทพ	สพป.เพชรบูรณ์ เขต 3	10	30.45	24.06	15.60	27.75	24.47
430	1167100014	พวจิตวิทยา	หล่มสัก	สช.เพชรบูรณ์	7	34.82	20.98	14.86	27.14	24.45
431	1067020061	หน้าศูนย์เครื่องมือกล	หล่มสัก	สพป.เพชรบูรณ์ เขต 2	9	33.11	21.88	15.96	26.11	24.27
432	1067030150	บ้านลำตาเณร	หนองไผ่	สพป.เพชรบูรณ์ เขต 3	6	22.58	26.56	18.52	29.17	24.21
433	1067020020	บ้านห้วยลาน	หล่มสัก	สพป.เพชรบูรณ์ เขต 2	16	34.86	24.61	11.45	25.78	24.18
434	1067020101	บ้านนาเกาะ	หล่มเก่า	สพป.เพชรบูรณ์ เขต 2	7	31.29	27.23	14.95	23.21	24.17
435	1067020035	บ้านหัวนาเลา	หล่มสัก	สพป.เพชรบูรณ์ เขต 2	12	26.83	28.13	16.30	25.42	24.17

ลำดับ ที่	รหัสโรงเรียน	ชื่อโรงเรียน	อำเภอ	สังกัด	จำนวน ผู้เข้าสอบ	คะแนนเฉลี่ย				รวม เฉลี่ย
						ไทย	อังกฤษ	คณิต	วิทย์	
436	1067010167	บ้านดงลึก	วังโป่ง	สพป.เพชรบูรณ์ เขต 1	9	34.78	23.26	15.24	23.33	24.15
437	1067020102	บ้านนาข่า	หล่มเก่า	สพป.เพชรบูรณ์ เขต 2	7	34.07	21.43	18.75	22.14	24.10
438	1067020163	บ้านห้วยกะโปะ	น้ำหนาว	สพป.เพชรบูรณ์ เขต 2	5	34.30	21.88	15.60	24.50	24.07
439	1067020161	บ้านหลักด่าน	น้ำหนาว	สพป.เพชรบูรณ์ เขต 2	16	33.61	22.66	14.22	25.47	23.99
440	1067010041	บ้านบุญนวน	เมืองเพชรบูรณ์	สพป.เพชรบูรณ์ เขต 1	6	30.17	25.52	18.42	21.67	23.95
441	1067020133	บ้านห้วยผักกูด	หล่มเก่า	สพป.เพชรบูรณ์ เขต 2	8	30.41	20.70	19.58	25.00	23.92
442	1067010114	บ้านโป่งนกแก้ว	ชนแดน	สพป.เพชรบูรณ์ เขต 1	7	32.57	26.79	14.02	22.14	23.88
443	1067010154	บ้านซับเปิบ	วังโป่ง	สพป.เพชรบูรณ์ เขต 1	23	32.68	22.69	15.26	24.78	23.85
444	1067010086	บ้านสะแกงาม	เมืองเพชรบูรณ์	สพป.เพชรบูรณ์ เขต 1	11	33.80	24.43	11.23	25.91	23.84
445	1067030127	บ้านเฉลียงทอง	หนองไผ่	สพป.เพชรบูรณ์ เขต 3	2	31.75	25.00	19.50	18.75	23.75
446	1067030219	บ้านเขาพลวง	บึงสามพัน	สพป.เพชรบูรณ์ เขต 3	15	32.63	21.88	15.21	25.00	23.68
447	1067020099	บ้านตาดข่าพัฒนา	หล่มเก่า	สพป.เพชรบูรณ์ เขต 2	6	34.50	23.96	14.08	22.08	23.66
448	1067030077	บ้านม่วงชุม	ศรีเทพ	สพป.เพชรบูรณ์ เขต 3	10	31.65	22.50	16.25	23.50	23.48
449	1067030152	บ้านโคกคองสมโภชน์	หนองไผ่	สพป.เพชรบูรณ์ เขต 3	22	32.11	23.44	16.34	21.25	23.29
450	1067030088	บ้านหนองสะแกสี	ศรีเทพ	สพป.เพชรบูรณ์ เขต 3	4	27.75	27.34	13.00	25.00	23.27
451	1067030059	บ้านเนินสะอาด	วิเชียรบุรี	สพป.เพชรบูรณ์ เขต 3	17	33.85	24.08	9.60	25.15	23.17
452	1067010125	บ้านเขาชะงอก	ชนแดน	สพป.เพชรบูรณ์ เขต 1	24	30.11	23.31	15.19	23.54	23.04
453	1067020078	บ้านหนองบัว	หล่มสัก	สพป.เพชรบูรณ์ เขต 2	11	29.86	20.17	12.47	29.32	22.96
454	1067020060	วัดศรีทอง	หล่มสัก	สพป.เพชรบูรณ์ เขต 2	12	34.92	20.83	13.65	20.63	22.51
455	1067020155	บ้านดงคล้อ	น้ำหนาว	สพป.เพชรบูรณ์ เขต 2	9	25.72	29.17	9.39	24.44	22.18

ลำดับ ที่	รหัสโรงเรียน	ชื่อโรงเรียน	อำเภอ	สังกัด	จำนวน ผู้เข้าสอบ	คะแนนเฉลี่ย				รวม เฉลี่ย
						ไทย	อังกฤษ	คณิต	วิทย์	
456	1067030097	บ้านสันติธรรม	ศรีเทพ	สพป.เพชรบูรณ์ เขต 3	3	15.67	27.08	8.67	33.33	21.19
457	1067030206	บ้านชัยสามัคคี	บึงสามพัน	สพป.เพชรบูรณ์ เขต 3	2	26.50	23.44	13.00	21.25	21.05
458	1067010073	บ้านวังทอง	เมืองเพชรบูรณ์	สพป.เพชรบูรณ์ เขต 1	4	19.25	26.56	14.63	21.25	20.42
459	1067030148	บ้านวังอ่าง	หนองไผ่	สพป.เพชรบูรณ์ เขต 3	2	24.00	25.00	9.75	21.25	20.00
460	1067030098	บ้านด่านไทรสามัคคี	ศรีเทพ	สพป.เพชรบูรณ์ เขต 3	2	20.25	23.44	19.81	12.50	19.00
461	1067010131	บ้านห้วยตุม	ชนแดน	สพป.เพชรบูรณ์ เขต 1	1	27.25	25.00	6.50	10.00	17.19
462	1067020130	บ้านหินโง่นสาขาบ้านสักง่า	หล่มเก่า	สพป.เพชรบูรณ์ เขต 2	1	12.00	28.13	13.00	15.00	17.03

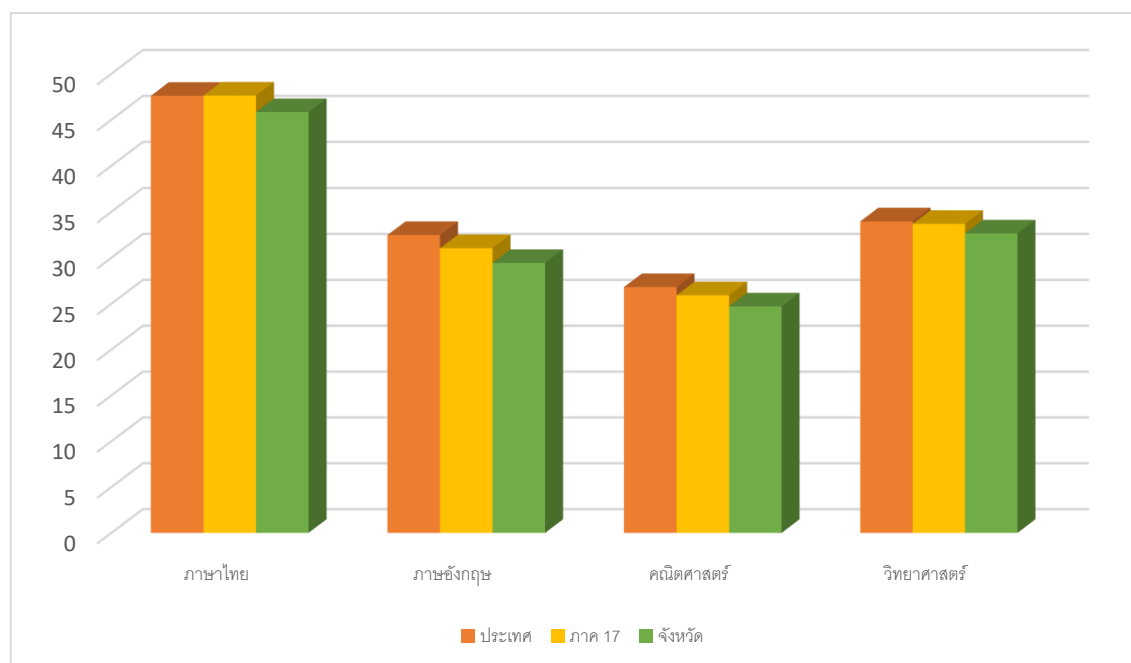
ตอนที่ 2 ผลการประเมินเปรียบเทียบผลการทดสอบทางการศึกษาระดับชาติขั้นพื้นฐาน (O-NET) ชั้นมัธยมศึกษาปีที่ 3 สำนักงานศึกษาธิการจังหวัดเพชรบูรณ์

ผลการประเมินผลการทดสอบนักเรียนใน 4 วิชา ประกอบด้วย วิชาภาษาไทย วิชาภาษาอังกฤษ วิชาคณิตศาสตร์ และวิชาวิทยาศาสตร์

ตารางที่ 4 แสดงการเปรียบเทียบผลการทดสอบทางการศึกษาระดับชาติขั้นพื้นฐาน (O-NET) ชั้นมัธยมศึกษาปีที่ 3 ระดับประเทศ ระดับภาค 17 และระดับจังหวัด ปีการศึกษา 2568

วิชา	ระดับ		
	ประเทศ	ภาค 17	จังหวัด
ภาษาไทย	47.60	47.63	45.83
ภาษาอังกฤษ	32.46	31.04	29.43
คณิตศาสตร์	26.81	25.92	24.70
วิทยาศาสตร์	33.95	33.68	32.64
รวมเฉลี่ย	35.21	34.57	33.15

แผนภูมิที่ 4 แสดงการเปรียบเทียบผลการทดสอบทางการศึกษาระดับชาติขั้นพื้นฐาน (O-NET) ชั้นมัธยมศึกษาปีที่ 3 ระดับประเทศและระดับจังหวัด ปีการศึกษา 2568



จากตารางที่ 4 และแผนภูมิที่ 4 ผลการทดสอบทางการศึกษาระดับชาตินิยมขั้นพื้นฐาน(O-NET) ชั้นมัธยมศึกษาปีที่ 3 ปีการศึกษา 2568 ระดับประเทศ ระดับภาค 17 และระดับจังหวัด พบว่า วิชาภาษาไทย มีคะแนนเฉลี่ยสูงสุด และวิชาคณิตศาสตร์มีคะแนนเฉลี่ยต่ำที่สุด

ตารางที่ 5 แสดงการเปรียบเทียบผลการทดสอบทางการศึกษาระดับชาตินิยมขั้นพื้นฐาน (O-NET) ชั้นมัธยมศึกษาปีที่ 3 ปีการศึกษา 2567 และ ปีการศึกษา 2568

วิชา	ระดับ								
	ประเทศ			ภาค 17			จังหวัด		
	2567	2568	เพิ่ม/ลด	2567	2568	เพิ่ม/ลด	2567	2568	เพิ่ม/ลด
ภาษาไทย	48.93	47.6	-1.33	48.16	47.63	-0.53	46.81	45.83	-0.98
ภาษาอังกฤษ	30.93	32.46	1.53	29.6	31.04	1.44	28.71	29.43	0.72
คณิตศาสตร์	26.53	26.81	0.28	25.77	25.92	0.15	24.57	24.70	0.13
วิทยาศาสตร์	34.22	33.95	-0.27	33.72	33.68	-0.04	33.01	32.64	-0.37
รวมเฉลี่ย	35.15	35.21	0.05	34.31	34.57	0.26	33.28	33.15	-0.13

จากตารางที่ 5 พบว่า คะแนนเฉลี่ยภาพรวมเพิ่มขึ้นเล็กน้อย คะแนนเฉลี่ยระดับประเทศ เพิ่มขึ้น 0.05 คะแนนเฉลี่ยระดับภาค 17 เพิ่มขึ้น 0.26 และคะแนนเฉลี่ยระดับจังหวัดเพชรบูรณ์ ลดลง 0.13

คะแนนระดับรายวิชา ได้แก่

- วิชาภาษาไทย ลดลงทุกระดับ คะแนนเฉลี่ยระดับประเทศ ลดลง 1.33 คะแนนเฉลี่ยระดับภาค 17 ลดลง 0.53 และคะแนนเฉลี่ยระดับจังหวัดเพชรบูรณ์ ลดลง 0.98
- วิชาภาษาอังกฤษ เพิ่มขึ้นทุกระดับ คะแนนเฉลี่ยระดับประเทศ เพิ่มขึ้น 1.53 คะแนนเฉลี่ยระดับภาค 17 เพิ่มขึ้น 1.44 และคะแนนเฉลี่ยระดับจังหวัดเพชรบูรณ์ เพิ่มขึ้น 0.72
- วิชาคณิตศาสตร์ เพิ่มขึ้นทุกระดับ คะแนนเฉลี่ยระดับประเทศ เพิ่มขึ้น 0.28 คะแนนเฉลี่ยระดับภาค 17 เพิ่มขึ้น 0.15 และคะแนนเฉลี่ยระดับจังหวัดเพชรบูรณ์ เพิ่มขึ้น 0.13
- วิชาวิทยาศาสตร์ ลดลงทุกระดับ คะแนนเฉลี่ยระดับประเทศ ลดลง 0.27 คะแนนเฉลี่ยระดับภาค 17 ลดลง 0.04 และคะแนนเฉลี่ยระดับจังหวัดเพชรบูรณ์ ลดลง 0.37

ตารางที่ 6 แสดงผลการทดสอบทางการศึกษาระดับชาติด้านพื้นฐาน (O-NET) ชั้นมัธยมศึกษาปีที่ 3 ปีการศึกษา 2568 เรียงลำดับจากมากไปหาน้อย

ลำดับ ที่	รหัสโรงเรียน	ชื่อโรงเรียน	อำเภอ	สังกัด	จำนวน ผู้เข้าสอบ	คะแนนเฉลี่ย				รวม เฉลี่ย
						ไทย	อังกฤษ	คณิต	วิทย์	
1	1167100063	จิตพิมล	หล่มสัก	สช.เพชรบูรณ์	24	67.87	48.44	45.01	50.60	52.98
2	1067030014	บ้านคลองทราย	วิเชียรบุรี	สพป.เพชรบูรณ์ เขต 3	19	53.69	51.48	32.82	46.80	46.20
3	1167100005	เซนต์โยเซฟศรีเพชรบูรณ์	เมืองเพชรบูรณ์	สช.เพชรบูรณ์	71	60.64	43.66	32.45	43.05	44.95
4	1167100027	เซนต์กาเบรียลสันติพัฒนา	วิเชียรบุรี	สช.เพชรบูรณ์	12	58.89	36.98	33.39	43.21	43.12
5	1067030200	บ้านบึงสามพัน	บึงสามพัน	สพป.เพชรบูรณ์ เขต 3	2	64.57	17.19	38.00	45.50	41.32
6	1067030035	บ้านหนองบัวขาว	วิเชียรบุรี	สพป.เพชรบูรณ์ เขต 3	9	45.98	46.18	38.86	31.53	40.64
7	1067010168	บ้านวังหิน	วังโป่ง	สพป.เพชรบูรณ์ เขต 1	13	58.08	29.33	25.50	46.40	39.83
8	1067022001	หล่มสักวิทยาคม	หล่มสัก	สพม.เพชรบูรณ์	400	55.87	32.48	32.04	37.85	39.56
9	1167100042	สมอทอดศึกษา	บึงสามพัน	สช.เพชรบูรณ์	35	44.46	35.54	30.84	45.19	39.01
10	1067010116	บ้านท่าข้าม	ชนแดน	สพป.เพชรบูรณ์ เขต 1	24	51.07	33.98	25.58	43.82	38.61
11	1067030037	บ้านหนองบัวทอง	วิเชียรบุรี	สพป.เพชรบูรณ์ เขต 3	7	49.68	29.02	36.18	39.43	38.58
12	1067030075	บ้านเข้มทอง	วิเชียรบุรี	สพป.เพชรบูรณ์ เขต 3	8	60.03	36.72	23.47	33.53	38.44
13	1067012002	วิทยานุกูลนารี	เมืองเพชรบูรณ์	สพม.เพชรบูรณ์	443	51.62	36.29	29.79	35.51	38.30
14	1067020069	บ้านท่าขาม	หล่มสัก	สพป.เพชรบูรณ์ เขต 2	4	51.46	32.81	23.75	44.69	38.18
15	1067030139	บ้านป่อไทย	หนองไผ่	สพป.เพชรบูรณ์ เขต 3	34	51.73	30.97	33.33	36.63	38.17
16	1067022008	หล่มเก่าพิทยาคม	หล่มเก่า	สพม.เพชรบูรณ์	267	49.04	34.02	31.07	37.12	37.81
17	1167100019	เมตตาชนูปถัมภ์	หล่มสัก	สช.เพชรบูรณ์	38	54.10	32.65	30.15	33.28	37.55
18	1067030036	บ้านใหม่วิไลวัลย์	วิเชียรบุรี	สพป.เพชรบูรณ์ เขต 3	5	54.00	40.63	21.15	34.00	37.45

ลำดับ ที่	รหัสโรงเรียน	ชื่อโรงเรียน	อำเภอ	สังกัด	จำนวน ผู้เข้าสอบ	คะแนนเฉลี่ย				รวม เฉลี่ย
						ไทย	อังกฤษ	คณิต	วิทย์	
19	1067030033	บ้านหนองสะแก	วิเชียรบุรี	สพป.เพชรบูรณ์ เขต 3	2	43.73	59.38	21.38	25.00	37.37
20	1067010150	บ้านคลองปลาหมอ	ชนแดน	สพป.เพชรบูรณ์ เขต 1	20	55.74	39.22	19.24	35.26	37.37
21	1067030027	บ้านโคกสำราญ	วิเชียรบุรี	สพป.เพชรบูรณ์ เขต 3	20	38.75	44.53	31.79	34.28	37.34
22	1067030092	บ้านเนินถาวร	ศรีเทพ	สพป.เพชรบูรณ์ เขต 3	14	47.89	36.61	27.57	34.98	36.76
23	1167100017	เมตตาวินทยา	หล่มสัก	สช.เพชรบูรณ์	49	52.95	33.67	24.90	35.45	36.74
24	1167100035	กุลดิศวิทยานุสรณ์	หนองไผ่	สช.เพชรบูรณ์	25	50.49	35.75	28.09	31.66	36.50
25	1067020162	บ้านห้วยลาด	น้ำหนาว	สพป.เพชรบูรณ์ เขต 2	13	57.59	23.32	27.15	37.92	36.50
26	3067100101	องค์การบริหารส่วนจังหวัด เพชรบูรณ์ (วังชมภูวิทยาคม)	เมืองเพชรบูรณ์	ท้องถิ่นจังหวัดเพชรบูรณ์	47	53.42	31.45	26.99	32.41	36.07
27	1067032001	นิยมศิลป์อนุสรณ์	วิเชียรบุรี	สพม.เพชรบูรณ์	271	51.03	29.84	27.38	35.29	35.89
28	1067010094	อนุบาลชนแดน	ชนแดน	สพป.เพชรบูรณ์ เขต 1	44	54.32	32.46	24.87	31.20	35.71
29	1067010011	บ้านวังไค้	เมืองเพชรบูรณ์	สพป.เพชรบูรณ์ เขต 1	12	53.23	27.86	27.63	33.85	35.64
30	1067012001	เพชรพิทยาคม	เมืองเพชรบูรณ์	สพม.เพชรบูรณ์	372	48.61	32.30	27.05	34.23	35.55
31	1167100010	ดีวีเอส อินเตอร์ อนุสรณ์ วิทยาสรรค์	ชนแดน	สช.เพชรบูรณ์	7	54.15	32.14	21.39	34.25	35.48
32	1167100045	อนุบาลพร้อมจิต	บึงสามพัน	สช.เพชรบูรณ์	27	49.88	27.66	29.30	34.15	35.25
33	1067030202	บ้านราหุล	บึงสามพัน	สพป.เพชรบูรณ์ เขต 3	13	52.05	32.45	19.46	36.65	35.15
34	1067020005	บ้านชำภู	หล่มสัก	สพป.เพชรบูรณ์ เขต 2	3	50.11	35.42	25.75	29.17	35.11
35	1067030038	บ้านหนองไม้สอ	วิเชียรบุรี	สพป.เพชรบูรณ์ เขต 3	12	52.68	24.22	31.58	31.94	35.11

ลำดับ ที่	รหัสโรงเรียน	ชื่อโรงเรียน	อำเภอ	สังกัด	จำนวน ผู้เข้าสอบ	คะแนนเฉลี่ย				รวม เฉลี่ย
						ไทย	อังกฤษ	คณิต	วิทย์	
36	1067010038	บ้านขมวด	เมืองเพชรบูรณ์	สพป.เพชรบูรณ์ เขต 1	2	54.96	32.81	23.75	28.75	35.07
37	1067010071	บ้านสามแยกวังชมภู	เมืองเพชรบูรณ์	สพป.เพชรบูรณ์ เขต 1	6	46.64	31.77	24.54	37.04	35.00
38	1067020001	บ้านห้วยสวิง	หล่มสัก	สพป.เพชรบูรณ์ เขต 2	9	52.31	25.00	24.03	38.64	35.00
39	1067030185	บ้านลำตะคร้อ	บึงสามพัน	สพป.เพชรบูรณ์ เขต 3	25	41.81	34.50	29.77	32.90	34.75
40	1067030167	บ้านนาเฉลียง	หนองไผ่	สพป.เพชรบูรณ์ เขต 3	3	55.06	26.04	23.75	34.00	34.71
41	1067010088	บ้านโป่งหว่า	เมืองเพชรบูรณ์	สพป.เพชรบูรณ์ เขต 1	9	55.72	23.61	28.25	30.36	34.49
42	1067030181	บ้านห้วยโป่ง-ไผ่ขวาง	หนองไผ่	สพป.เพชรบูรณ์ เขต 3	19	41.74	42.11	18.75	34.79	34.35
43	1067022004	เมืองกลางวิทยาคม	หล่มสัก	สพม.เพชรบูรณ์	26	50.65	30.77	25.33	30.20	34.24
44	1067010070	บ้านยาวี-ห้วยโป่ง	เมืองเพชรบูรณ์	สพป.เพชรบูรณ์ เขต 1	26	46.06	30.65	26.32	33.81	34.21
45	1067020163	บ้านห้วยกะโปะ	น้ำหนาว	สพป.เพชรบูรณ์ เขต 2	11	47.51	30.97	26.57	31.50	34.14
46	1067030210	ชุมชนบ้านวังพิกุล	บึงสามพัน	สพป.เพชรบูรณ์ เขต 3	56	51.56	28.63	24.36	31.66	34.05
47	1067030196	อนุบาลบึงสามพัน (ซบสมอทอด)	บึงสามพัน	สพป.เพชรบูรณ์ เขต 3	25	49.35	27.00	25.59	34.22	34.04
48	1067030211	บ้านโป่งบุญเจริญ	บึงสามพัน	สพป.เพชรบูรณ์ เขต 3	9	53.72	32.99	18.47	30.61	33.95
49	1067030191	บ้านซับไม้แดง	บึงสามพัน	สพป.เพชรบูรณ์ เขต 3	12	49.58	29.43	24.85	31.75	33.90
50	1067032010	หนองไผ่	หนองไผ่	สพม.เพชรบูรณ์	313	48.14	28.44	25.68	32.47	33.68
51	1067020151	บ้านห้วยหญ้าเครือ	น้ำหนาว	สพป.เพชรบูรณ์ เขต 2	11	44.69	28.13	26.77	34.95	33.64
52	1167100024	กุลดิศวิทยานุสรณ์ วิเชียรบุรี	วิเชียรบุรี	สช.เพชรบูรณ์	33	44.87	32.29	24.80	32.30	33.57
53	1067010086	บ้านสะแกงาม	เมืองเพชรบูรณ์	สพป.เพชรบูรณ์ เขต 1	9	52.61	26.04	23.22	32.17	33.51
54	1067010165	บ้านวังแช่กลอย	วังโป่ง	สพป.เพชรบูรณ์ เขต 1	10	50.31	30.00	18.18	35.05	33.39

ลำดับ ที่	รหัสโรงเรียน	ชื่อโรงเรียน	อำเภอ	สังกัด	จำนวน ผู้เข้าสอบ	คะแนนเฉลี่ย				รวม เฉลี่ย
						ไทย	อังกฤษ	คณิต	วิทย์	
55	1067030016	บ้านซัสมบูรณ	วิเชียรบุรี	สพป.เพชรบูรณ์ เขต 3	11	48.29	28.41	21.50	34.84	33.26
56	1067030083	บ้านคลองคู	ศรีเทพ	สพป.เพชรบูรณ์ เขต 3	11	44.59	31.82	27.11	29.45	33.24
57	1067022010	น้ำหนาววิทยาคม	น้ำหนาว	สพม.เพชรบูรณ์	41	46.01	26.23	23.15	37.43	33.21
58	1067030041	บ้านบึงกระจับ	วิเชียรบุรี	สพป.เพชรบูรณ์ เขต 3	11	45.77	27.27	22.57	37.11	33.18
59	1067012011	ดงขุยวิทยาคม	ชนแดน	สพม.เพชรบูรณ์	138	47.96	28.44	23.73	32.46	33.15
60	1067020004	บ้านช้างตะลูด	หล่มสัก	สพป.เพชรบูรณ์ เขต 2	10	49.38	28.75	25.90	28.28	33.08
61	1067020174	บ้านสะเดาะพงมิตรภาพที่ 229	เขาค้อ	สพป.เพชรบูรณ์ เขต 2	10	47.80	29.06	21.15	33.68	32.92
62	1167100006	วัชรชัย	เมืองเพชรบูรณ์	สช.เพชรบูรณ์	48	47.84	27.02	23.95	32.68	32.87
63	1067020114	บ้านดอยน้ำเพียงดิน	หล่มเก่า	สพป.เพชรบูรณ์ เขต 2	4	23.95	21.09	59.56	26.88	32.87
64	1067030114	บ้านหนองย่างทอย	ศรีเทพ	สพป.เพชรบูรณ์ เขต 3	18	45.72	27.08	25.40	33.15	32.84
65	1067010045	บ้านสะเดียง	เมืองเพชรบูรณ์	สพป.เพชรบูรณ์ เขต 1	6	44.44	28.65	26.13	32.08	32.83
66	1067030146	บ้านไร่เหนือ	หนองไผ่	สพป.เพชรบูรณ์ เขต 3	10	44.20	25.31	30.53	31.05	32.77
67	1067010146	บ้านหนองใหญ่	ชนแดน	สพป.เพชรบูรณ์ เขต 1	11	44.37	32.10	21.70	32.82	32.75
68	1167100044	อุดมวิทยา	บึงสามพัน	สช.เพชรบูรณ์	61	47.84	27.31	23.66	32.17	32.75
69	1067010091	บ้านศาลาลาย	ชนแดน	สพป.เพชรบูรณ์ เขต 1	7	50.32	28.57	19.18	32.82	32.72
70	1067020112	บ้านโละโหวะ	หล่มเก่า	สพป.เพชรบูรณ์ เขต 2	15	48.00	26.67	19.40	36.70	32.69
71	1167100009	เสรีศึกษา	ชนแดน	สช.เพชรบูรณ์	104	45.63	29.00	23.80	32.26	32.67
72	1067010095	บ้านคลองห้วยนาพัฒนาการ	ชนแดน	สพป.เพชรบูรณ์ เขต 1	11	51.40	25.00	19.98	34.20	32.65
73	1067020172	บ้านทุ่งสมอ	เขาค้อ	สพป.เพชรบูรณ์ เขต 2	5	45.46	27.50	23.75	33.80	32.63

ลำดับ ที่	รหัสโรงเรียน	ชื่อโรงเรียน	อำเภอ	สังกัด	จำนวน ผู้เข้าสอบ	คะแนนเฉลี่ย				รวม เฉลี่ย
						ไทย	อังกฤษ	คณิต	วิทย์	
74	1067020047	บ้านบุงคล้า	หล่มสัก	สพป.เพชรบูรณ์ เขต 2	23	38.27	34.51	24.22	33.48	32.62
75	1067030023	อนุบาลวัดในเรืองศรีวิเชียรบุรี	วิเชียรบุรี	สพป.เพชรบูรณ์ เขต 3	31	41.99	33.57	25.66	28.82	32.51
76	1067020055	บ้านห้วยระหงส์	หล่มสัก	สพป.เพชรบูรณ์ เขต 2	11	46.49	33.24	23.57	26.73	32.51
77	1167100050	เอื้ออังกูรวิทยา	หล่มสัก	สข.เพชรบูรณ์	3	42.55	26.04	26.92	34.00	32.38
78	1067010099	บ้านทรัพย์พุทธา	ชนแดน	สพป.เพชรบูรณ์ เขต 1	12	48.95	22.66	26.94	30.75	32.33
79	1067032007	ศรีเทพประชาสรรค์	ศรีเทพ	สพม.เพชรบูรณ์	172	45.60	27.36	24.73	31.43	32.28
80	1067030151	ชุมชนบ้านโกชน์	หนองไผ่	สพป.เพชรบูรณ์ เขต 3	26	41.02	31.13	21.84	35.07	32.27
81	1067030008	บ้านซับน้อย	วิเชียรบุรี	สพป.เพชรบูรณ์ เขต 3	14	45.34	28.35	26.89	28.45	32.26
82	1067032014	บึงสามพันวิทยาคม	บึงสามพัน	สพม.เพชรบูรณ์	163	44.33	28.78	24.85	30.97	32.23
83	1067020148	บ้านโคกมน	น้ำหนาว	สพป.เพชรบูรณ์ เขต 2	23	41.66	33.83	25.72	27.53	32.19
84	1067030119	บ้านกองทูล(พิทักษ์ราษฎร์ วิทยาคาร)	หนองไผ่	สพป.เพชรบูรณ์ เขต 3	15	46.03	26.67	25.90	30.13	32.18
85	1067012010	ชนแดนวิทยาคม	ชนแดน	สพม.เพชรบูรณ์	78	43.63	29.17	23.44	32.48	32.18
86	1067010080	บ้านห้วยสะแก	เมืองเพชรบูรณ์	สพป.เพชรบูรณ์ เขต 1	15	47.75	33.54	14.25	33.17	32.18
87	1067010107	บ้าน กม.28	ชนแดน	สพป.เพชรบูรณ์ เขต 1	14	42.60	27.90	25.63	32.11	32.06
88	1067020116	บ้านวังบาล	หล่มเก่า	สพป.เพชรบูรณ์ เขต 2	10	43.78	35.31	16.63	32.23	31.99
89	1067010161	อนุบาลวังโป่ง	วังโป่ง	สพป.เพชรบูรณ์ เขต 1	36	45.88	27.95	23.10	30.67	31.90
90	1067020164	บ้านเข็กน้อย	เขาค้อ	สพป.เพชรบูรณ์ เขต 2	68	49.82	26.10	17.80	33.85	31.89
91	1067020020	บ้านห้วยลาน	หล่มสัก	สพป.เพชรบูรณ์ เขต 2	12	52.64	25.78	20.40	28.40	31.81

ลำดับ ที่	รหัสโรงเรียน	ชื่อโรงเรียน	อำเภอ	สังกัด	จำนวน ผู้เข้าสอบ	คะแนนเฉลี่ย				รวม เฉลี่ย
						ไทย	อังกฤษ	คณิต	วิทย์	
92	1067010060	บ้านป่าแดง	เมืองเพชรบูรณ์	สพป.เพชรบูรณ์ เขต 1	15	41.94	25.00	28.83	31.42	31.80
93	1067030142	บ้านโคกเจริญ	หนองไผ่	สพป.เพชรบูรณ์ เขต 3	7	51.39	25.89	22.57	27.29	31.79
94	1067010115	บ้านหนองกลอย	ชนแดน	สพป.เพชรบูรณ์ เขต 1	5	46.02	30.00	20.20	30.80	31.76
95	1067020175	บ้านหนองแม่นา	เขาค้อ	สพป.เพชรบูรณ์ เขต 2	8	50.69	24.22	23.63	28.22	31.69
96	1067022011	แคมป์สนวิทยาคม	เขาค้อ	สพม.เพชรบูรณ์	94	43.76	26.68	25.13	31.09	31.67
97	1067022006	กาญจนภิเษกวิทยาลัย เพชรบูรณ์	หล่มสัก	สพม.เพชรบูรณ์	61	42.00	33.91	20.62	30.03	31.64
98	1067010172	น้ำอ้อมประชาสรรค์	วังโป่ง	สพป.เพชรบูรณ์ เขต 1	15	45.65	27.08	21.15	32.55	31.61
99	1067010140	บ้านลาดแค	ชนแดน	สพป.เพชรบูรณ์ เขต 1	9	44.90	30.56	21.11	29.08	31.41
100	1067020006	อนุบาลหล่มสัก (ชุมชนบ้าน ศรีสะอาด)	หล่มสัก	สพป.เพชรบูรณ์ เขต 2	3	55.31	23.96	17.42	28.92	31.40
101	1167100011	เซนต์มารีอาชนแดน	ชนแดน	สช.เพชรบูรณ์	44	35.02	31.53	24.33	34.61	31.37
102	1067020084	บ้านหนองไขว่	หล่มสัก	สพป.เพชรบูรณ์ เขต 2	7	41.44	30.36	29.04	24.64	31.37
103	1067030223	วัดเขาเจริญธรรม	บึงสามพัน	สพป.เพชรบูรณ์ เขต 3	8	44.86	24.61	21.97	33.88	31.33
104	1067012008	ราชประชานุเคราะห์ 57	เมืองเพชรบูรณ์	การศึกษาพิเศษ	39	43.26	27.00	21.96	32.94	31.29
105	1067010037	บ้านนายม	เมืองเพชรบูรณ์	สพป.เพชรบูรณ์ เขต 1	9	42.12	25.00	26.00	31.97	31.27
106	1167100041	โชติวิทยา	หนองไผ่	สช.เพชรบูรณ์	12	47.34	26.30	21.08	30.33	31.26
107	1067032005	โคกปรังวิทยาคม	วิเชียรบุรี	สพม.เพชรบูรณ์	34	46.28	24.82	21.04	32.79	31.23
108	3067200202	เทศบาลบ้านศรีมงคล	หล่มสัก	ท้องถิ่นจังหวัดเพชรบูรณ์	44	46.57	27.13	23.86	27.34	31.23

ลำดับ ที่	รหัสโรงเรียน	ชื่อโรงเรียน	อำเภอ	สังกัด	จำนวน ผู้เข้าสอบ	คะแนนเฉลี่ย				รวม เฉลี่ย
						ไทย	อังกฤษ	คณิต	วิทย์	
109	1067010063	บ้านยางลาด	เมืองเพชรบูรณ์	สพป.เพชรบูรณ์ เขต 1	11	48.89	24.15	22.91	28.89	31.21
110	1067010023	บ้านโพธิ์ทอง	เมืองเพชรบูรณ์	สพป.เพชรบูรณ์ เขต 1	13	48.89	28.13	14.81	32.98	31.20
111	1067022002	ดีวิทย์วิทยาคม	หล่มสัก	สพม.เพชรบูรณ์	26	44.84	25.96	19.61	34.10	31.13
112	1067020122	บ้านทับเบิกร่วมใจ	หล่มเก่า	สพป.เพชรบูรณ์ เขต 2	25	40.96	26.13	24.15	33.22	31.12
113	1067020124	บ้านสงเปลือย	หล่มเก่า	สพป.เพชรบูรณ์ เขต 2	11	41.46	27.56	24.61	30.45	31.02
114	1167100028	สัมพันธ์วิทยา	วิเชียรบุรี	สช.เพชรบูรณ์	39	42.18	27.48	21.87	32.47	31.00
115	1067030165	บ้านปากตก	หนองไผ่	สพป.เพชรบูรณ์ เขต 3	19	40.37	26.64	26.82	30.11	30.99
116	1067030105	บ้านหนองจอกวังกำแพง	ศรีเทพ	สพป.เพชรบูรณ์ เขต 3	2	47.06	26.56	21.38	28.75	30.94
117	1067032003	น้ำร้อนวิทยาคม	วิเชียรบุรี	สพม.เพชรบูรณ์	49	44.09	26.66	20.67	32.31	30.93
118	1067010056	บ้านโตก	เมืองเพชรบูรณ์	สพป.เพชรบูรณ์ เขต 1	15	41.08	25.00	25.33	32.28	30.92
119	1067012013	วังโป่งศึกษา	วังโป่ง	สพม.เพชรบูรณ์	65	43.33	25.82	22.88	31.65	30.92
120	1067020156	บ้านวังกวาง	น้ำหนาว	สพป.เพชรบูรณ์ เขต 2	34	44.15	27.11	20.82	31.50	30.90
121	1067010130	บ้านห้วยงาข้าง	ชนแดน	สพป.เพชรบูรณ์ เขต 1	17	43.62	28.68	17.06	33.49	30.71
122	1067012007	พัชรพิทยาคม	เมืองเพชรบูรณ์	สพม.เพชรบูรณ์	23	43.22	26.36	22.33	30.73	30.66
123	1067012004	สวนกุหลาบวิทยาลัย เพชรบูรณ์	เมืองเพชรบูรณ์	สพม.เพชรบูรณ์	94	44.29	26.26	21.13	30.90	30.65
124	1067030032	บ้านวังไผ่	วิเชียรบุรี	สพป.เพชรบูรณ์ เขต 3	8	44.29	25.39	24.50	28.19	30.59
125	1067020031	บ้านน้ำพุ	หล่มสัก	สพป.เพชรบูรณ์ เขต 2	8	39.73	27.73	24.34	30.53	30.58
126	3067200103	เทศบาล 3 (ชาญวิทยา)	เมืองเพชรบูรณ์	ท้องถิ่นจังหวัดเพชรบูรณ์	83	40.53	31.06	21.57	29.13	30.57
127	1167100008	กิตติพิทยา	ชนแดน	สช.เพชรบูรณ์	6	51.78	23.44	21.38	25.54	30.54

ลำดับ ที่	รหัสโรงเรียน	ชื่อโรงเรียน	อำเภอ	สังกัด	จำนวน ผู้เข้าสอบ	คะแนนเฉลี่ย				รวม เฉลี่ย
						ไทย	อังกฤษ	คณิต	วิทย์	
128	1067010163	บ้านโนนตูม	วังโป่ง	สพป.เพชรบูรณ์ เขต 1	11	41.08	25.85	18.80	36.27	30.50
129	1067030040	บ้านหนองโป่ง	วิเชียรบุรี	สพป.เพชรบูรณ์ เขต 3	5	44.69	29.38	22.80	25.10	30.49
130	1067032013	ท่าดั่งพิทยาคม	หนองไผ่	สพม.เพชรบูรณ์	37	42.17	25.08	23.28	31.44	30.49
131	1067030201	บ้านทรัพย์เกษตร	บึงสามพัน	สพป.เพชรบูรณ์ เขต 3	3	37.68	31.25	21.00	32.00	30.48
132	1067030022	บ้านนาไร่เดียว	วิเชียรบุรี	สพป.เพชรบูรณ์ เขต 3	10	40.97	25.63	22.45	32.63	30.42
133	1067030132	บ้านท่าแดง	หนองไผ่	สพป.เพชรบูรณ์ เขต 3	21	41.02	24.26	23.42	32.77	30.37
134	1067032015	วังพิกุลพิทยาคม	บึงสามพัน	สพม.เพชรบูรณ์	39	41.44	26.80	22.41	30.72	30.34
135	1067010125	บ้านเขาชะงอก	ชนแดน	สพป.เพชรบูรณ์ เขต 1	29	43.60	25.75	21.42	30.49	30.32
136	1067032009	นาสนุ่นพิทยาคม	ศรีเทพ	สพม.เพชรบูรณ์	37	42.80	26.44	22.25	29.71	30.30
137	1067030081	บ้านหนองสรวง	ศรีเทพ	สพป.เพชรบูรณ์ เขต 3	11	37.71	32.95	18.57	31.89	30.28
138	1067020104	บ้านแก่งโตน	หล่มเก่า	สพป.เพชรบูรณ์ เขต 2	7	42.39	25.00	23.25	30.39	30.26
139	1067030074	บ้านแก่งหินปูน	วิเชียรบุรี	สพป.เพชรบูรณ์ เขต 3	8	44.96	23.83	20.34	31.88	30.25
140	1067030039	บ้านบ่อรัง	วิเชียรบุรี	สพป.เพชรบูรณ์ เขต 3	21	37.36	26.04	21.55	35.98	30.23
141	1067030205	บ้านพญาวัง	บึงสามพัน	สพป.เพชรบูรณ์ เขต 3	22	45.38	24.43	20.41	30.66	30.22
142	1067012006	เพชรบูรณ์วิทยา	เมืองเพชรบูรณ์	สพม.เพชรบูรณ์	53	40.50	31.07	16.67	32.60	30.21
143	1067030170	บ้านวังโบลี	หนองไผ่	สพป.เพชรบูรณ์ เขต 3	13	45.11	24.52	20.83	30.35	30.20
144	1167100057	สิรินคริสเตียน	หล่มสัก	สช.เพชรบูรณ์	63	40.32	27.43	21.14	31.92	30.20
145	1067032016	ชัยบอนพิทยาคม	บึงสามพัน	สพม.เพชรบูรณ์	53	41.29	26.30	21.84	31.19	30.16
146	1067010154	บ้านชัยเปิบ	วังโป่ง	สพป.เพชรบูรณ์ เขต 1	16	43.35	25.78	19.75	31.66	30.14

ลำดับ ที่	รหัสโรงเรียน	ชื่อโรงเรียน	อำเภอ	สังกัด	จำนวน ผู้เข้าสอบ	คะแนนเฉลี่ย				รวม เฉลี่ย
						ไทย	อังกฤษ	คณิต	วิทย์	
147	1067020097	บ้านตาดกลอย	หล่มเก่า	สพป.เพชรบูรณ์ เขต 2	7	37.08	29.91	21.21	32.25	30.11
148	1067030221	บ้านวังไธย	บึงสามพัน	สพป.เพชรบูรณ์ เขต 3	3	45.53	20.83	20.58	33.17	30.03
149	1067030189	บ้านโคกสะอาด	บึงสามพัน	สพป.เพชรบูรณ์ เขต 3	4	46.16	17.19	22.56	34.00	29.98
150	1067010050	บ้านห้วยผักไผ่	เมืองเพชรบูรณ์	สพป.เพชรบูรณ์ เขต 1	15	41.65	24.38	20.75	33.03	29.95
151	1067010006	บ้านโนนสะอาด	เมืองเพชรบูรณ์	สพป.เพชรบูรณ์ เขต 1	17	40.36	26.47	23.90	29.04	29.94
152	1167100003	สำราญราษฎร์วิทยา	เมืองเพชรบูรณ์	สช.เพชรบูรณ์	12	45.35	23.96	21.29	28.85	29.86
153	1067030133	บ้านนาทุ่ง	หนองไผ่	สพป.เพชรบูรณ์ เขต 3	11	46.95	21.31	23.34	27.73	29.83
154	1067030059	บ้านเนินสะอาด	วิเชียรบุรี	สพป.เพชรบูรณ์ เขต 3	13	42.42	27.88	21.92	27.08	29.83
155	1067022005	ศรีจันทร์วิทยาคมรัชมังคลาภิเษก	หล่มสัก	สพม.เพชรบูรณ์	16	44.33	23.63	20.56	30.70	29.81
156	1067030047	ชุมชนบ้านพุเตย	วิเชียรบุรี	สพป.เพชรบูรณ์ เขต 3	65	37.23	28.41	24.63	28.90	29.79
157	1067030053	บ้านรวมทรัพย์	วิเชียรบุรี	สพป.เพชรบูรณ์ เขต 3	21	39.00	25.60	24.10	30.35	29.76
158	1067020016	บ้านน้ำก้อ	หล่มสัก	สพป.เพชรบูรณ์ เขต 2	7	37.77	25.00	26.64	29.61	29.76
159	1067020033	บ้านป่าบง	หล่มสัก	สพป.เพชรบูรณ์ เขต 2	6	38.12	22.92	26.75	31.21	29.75
160	1067030107	บ้านทุ่งเศรษฐี	ศรีเทพ	สพป.เพชรบูรณ์ เขต 3	6	42.37	27.60	19.00	29.88	29.71
161	1067030069	บ้านสระประตู	วิเชียรบุรี	สพป.เพชรบูรณ์ เขต 3	14	43.12	25.22	18.41	32.02	29.69
162	1067032006	วังใหญ่วิทยาคม	วิเชียรบุรี	สพม.เพชรบูรณ์	19	46.35	24.18	16.82	31.00	29.59
163	1067022007	ผาแดงวิทยาคม	หล่มสัก	สพม.เพชรบูรณ์	14	39.32	24.11	22.66	32.25	29.59
164	1067030226	บ้านหนองชุมแสง	บึงสามพัน	สพป.เพชรบูรณ์ เขต 3	8	48.60	25.78	18.41	25.00	29.45
165	1067030086	ชุมชนบ้านโคกสะอาด	ศรีเทพ	สพป.เพชรบูรณ์ เขต 3	19	42.30	26.81	20.25	28.33	29.42

ลำดับ ที่	รหัสโรงเรียน	ชื่อโรงเรียน	อำเภอ	สังกัด	จำนวน ผู้เข้าสอบ	คะแนนเฉลี่ย				รวม เฉลี่ย
						ไทย	อังกฤษ	คณิต	วิทย์	
166	1067020165	บ้านห้วยน้ำขาว	เขาค้อ	สพป.เพชรบูรณ์ เขต 2	11	41.54	26.70	18.25	31.05	29.39
167	1067010067	บ้านระวีง	เมืองเพชรบูรณ์	สพป.เพชรบูรณ์ เขต 1	22	40.04	28.27	17.76	31.34	29.35
168	1067020019	บ้านดงขวาง	หล่มสัก	สพป.เพชรบูรณ์ เขต 2	12	37.66	25.26	22.17	32.31	29.35
169	1167100020	หยกฟ้า	หล่มสัก	สช.เพชรบูรณ์	20	43.37	24.53	20.25	29.20	29.34
170	1067032011	เพชรละครวิทยา	หนองไผ่	สพม.เพชรบูรณ์	90	44.40	25.24	18.36	29.27	29.32
171	1067012005	เนินพิทยาคม	เมืองเพชรบูรณ์	สพม.เพชรบูรณ์	47	36.81	27.53	22.61	30.15	29.28
172	1067030178	บ้าน กม.35	หนองไผ่	สพป.เพชรบูรณ์ เขต 3	21	37.65	27.53	24.49	27.39	29.27
173	1067020061	หน้าศูนย์เครื่องมือกล	หล่มสัก	สพป.เพชรบูรณ์ เขต 2	13	34.18	26.92	25.77	30.13	29.25
174	1067020147	บ้านห้วยสนามทราย	น้ำหนาว	สพป.เพชรบูรณ์ เขต 2	10	39.30	26.25	23.28	27.70	29.13
175	1067030042	บ้านโคกปรือ	วิเชียรบุรี	สพป.เพชรบูรณ์ เขต 3	13	37.22	25.96	23.21	30.06	29.11
176	1067032012	นาเฉลียงพิทยาคม	หนองไผ่	สพม.เพชรบูรณ์	59	39.85	25.64	21.42	29.52	29.11
177	1167100013	เมตตาศึกษา	หล่มสัก	สช.เพชรบูรณ์	8	31.52	30.08	26.72	27.53	28.96
178	1067020173	ธรรมบุญกองช่างวิทยา	เขาค้อ	สพป.เพชรบูรณ์ เขต 2	16	39.49	23.63	22.27	30.44	28.96
179	1067030090	บ้านหนองบัว	ศรีเทพ	สพป.เพชรบูรณ์ เขต 3	17	38.13	27.02	21.24	29.43	28.96
180	1067020161	บ้านหลักด่าน	น้ำหนาว	สพป.เพชรบูรณ์ เขต 2	14	39.98	22.54	24.61	28.68	28.95
181	1067010028	บ้านนางัว	เมืองเพชรบูรณ์	สพป.เพชรบูรณ์ เขต 1	24	38.23	26.17	21.54	29.67	28.90
182	1167100012	ผดุงวิทย์	หล่มสัก	สช.เพชรบูรณ์	26	40.53	22.84	21.15	31.04	28.89
183	1067030115	บ้านโคกริ่งน้อย	ศรีเทพ	สพป.เพชรบูรณ์ เขต 3	23	45.07	24.86	16.58	28.95	28.87
184	1067030104	บ้านบึงนาจาน	ศรีเทพ	สพป.เพชรบูรณ์ เขต 3	17	41.27	25.00	23.19	25.94	28.85

ลำดับ ที่	รหัสโรงเรียน	ชื่อโรงเรียน	อำเภอ	สังกัด	จำนวน ผู้เข้าสอบ	คะแนนเฉลี่ย				รวม เฉลี่ย
						ไทย	อังกฤษ	คณิต	วิทย์	
185	1067030084	บ้านวังขอน	ศรีเทพ	สพป.เพชรบูรณ์ เขต 3	30	39.66	27.16	21.93	26.52	28.82
186	1067022003	ผาเมืองวิทยาคม	หล่มสัก	สพม.เพชรบูรณ์	24	39.43	28.26	19.17	28.33	28.80
187	1067020123	บ้านศิลา	หล่มเก่า	สพป.เพชรบูรณ์ เขต 2	14	44.82	26.34	14.25	29.27	28.67
188	1067022009	เมืองрадวิทยาคม	หล่มเก่า	สพม.เพชรบูรณ์	58	39.83	23.11	21.47	30.24	28.66
189	1067022012	ร่มเกล้าเขาค้อเพชรบูรณ์	เขาค้อ	สพม.เพชรบูรณ์	51	39.41	26.23	21.87	27.13	28.66
190	1067030071	บ้านลำนารวย	วิเชียรบุรี	สพป.เพชรบูรณ์ เขต 3	10	39.38	24.69	21.03	29.33	28.61
191	1067020003	บ้านดงน้ำเต้า	หล่มสัก	สพป.เพชรบูรณ์ เขต 2	50	41.59	24.25	17.75	30.78	28.59
192	1067032017	ศรีมงคลวิทยาคม	บึงสามพัน	สพม.เพชรบูรณ์	24	41.39	25.26	18.06	28.96	28.42
193	1067030219	บ้านเขาพลวง	บึงสามพัน	สพป.เพชรบูรณ์ เขต 3	13	37.04	29.09	21.19	26.23	28.39
194	1067010166	บ้านวังศาล	วังโป่ง	สพป.เพชรบูรณ์ เขต 1	8	45.82	22.27	17.97	27.44	28.38
195	1067020053	บ้านธารทิพย์	หล่มสัก	สพป.เพชรบูรณ์ เขต 2	8	40.95	23.44	19.00	29.81	28.30
196	7067030401	ปรีดีสามัญวัดไพรสมนธ์ ศักดาราม	หล่มสัก	พระปรีดีธรรมฯ เขต 4	28	33.35	25.45	24.66	29.62	28.27
197	1067020021	บ้านน้ำขุน	หล่มสัก	สพป.เพชรบูรณ์ เขต 2	20	36.81	25.78	21.69	28.70	28.25
198	1167100018	ฤทัยทิพย์คริสเตียน	หล่มสัก	สช.เพชรบูรณ์	13	37.76	25.24	23.21	26.52	28.18
199	1067010013	บ้านตะเบา	เมืองเพชรบูรณ์	สพป.เพชรบูรณ์ เขต 1	23	36.90	28.53	20.50	26.60	28.13
200	1067030168	บ้านกลาง	หนองไผ่	สพป.เพชรบูรณ์ เขต 3	29	43.01	23.28	18.22	27.90	28.10
201	1067020133	บ้านห้วยผักกูด	หล่มเก่า	สพป.เพชรบูรณ์ เขต 2	5	36.43	23.75	22.60	29.55	28.08
202	1067032008	เมืองศรีเทพ	ศรีเทพ	สพม.เพชรบูรณ์	78	38.31	26.32	20.68	26.84	28.04

ลำดับ ที่	รหัสโรงเรียน	ชื่อโรงเรียน	อำเภอ	สังกัด	จำนวน ผู้เข้าสอบ	คะแนนเฉลี่ย				รวม เฉลี่ย
						ไทย	อังกฤษ	คณิต	วิทย์	
203	1067020092	บ้านวังร่อง	หล่มสัก	สพป.เพชรบูรณ์ เขต 2	26	33.98	26.68	21.42	30.05	28.03
204	1167100026	วิทยานนท์ศึกษา	วิเชียรบุรี	สช.เพชรบูรณ์	30	34.90	25.63	24.08	27.38	28.00
205	1067012012	วังโป่งพิทยาคม	วังโป่ง	สพม.เพชรบูรณ์	42	38.41	27.31	19.03	26.83	27.90
206	1067020171	บ้านนายาว	เขาค้อ	สพป.เพชรบูรณ์ เขต 2	9	33.60	25.35	22.31	29.17	27.61
207	7067010403	ปรีดีสามัญวัดมหาธาตุ	เมืองเพชรบูรณ์	พระปรีดีธรรมฯ เขต 4	11	35.69	26.99	19.00	28.07	27.44
208	1067010044	เมืองเพชรบูรณ์	เมืองเพชรบูรณ์	สพป.เพชรบูรณ์ เขต 1	35	38.01	23.21	20.74	27.38	27.34
209	1067030212	บ้านห้วยทราย	บึงสามพัน	สพป.เพชรบูรณ์ เขต 3	5	41.00	24.38	15.45	27.85	27.17
210	1067030078	บ้านคลองกระจิงวังไทร	ศรีเทพ	สพป.เพชรบูรณ์ เขต 3	3	35.80	31.25	20.58	19.42	26.76
211	1067032004	ชัยสมบูรณวิทยาคม	วิเชียรบุรี	สพม.เพชรบูรณ์	18	43.10	20.14	15.31	28.29	26.71
212	1067020129	บ้านหินโง่น	หล่มเก่า	สพป.เพชรบูรณ์ เขต 2	10	32.55	26.56	21.03	26.60	26.69
213	1067020091	บ้านท่าช้าง	หล่มสัก	สพป.เพชรบูรณ์ เขต 2	14	26.62	24.11	24.21	31.45	26.60
214	1067020078	บ้านหนองบัว	หล่มสัก	สพป.เพชรบูรณ์ เขต 2	3	32.82	19.79	25.33	28.33	26.57
215	1167100025	पालพันธุ์วิทยา	วิเชียรบุรี	สช.เพชรบูรณ์	12	34.51	25.78	21.77	23.79	26.46
216	1067020056	บ้านวังยาว	หล่มสัก	สพป.เพชรบูรณ์ เขต 2	6	34.06	25.00	14.46	32.08	26.40
217	1067020017	บ้านฝาย	หล่มสัก	สพป.เพชรบูรณ์ เขต 2	17	32.63	24.63	17.47	30.72	26.36
218	1067030048	บ้านตะกุดไผ่	วิเชียรบุรี	สพป.เพชรบูรณ์ เขต 3	10	39.10	22.50	17.70	24.85	26.04
219	1067030177	อนุบาลหนองไผ่	หนองไผ่	สพป.เพชรบูรณ์ เขต 3	15	27.91	26.25	20.58	29.10	25.96
220	1067032002	พุขามครุฑมณีอุทิศ	วิเชียรบุรี	สพม.เพชรบูรณ์	18	29.14	24.31	21.64	28.69	25.95
221	1067010004	บ้านสักแห้ง	เมืองเพชรบูรณ์	สพป.เพชรบูรณ์ เขต 1	19	31.52	26.32	20.75	24.86	25.86

ลำดับ ที่	รหัสโรงเรียน	ชื่อโรงเรียน	อำเภอ	สังกัด	จำนวน ผู้เข้าสอบ	คะแนนเฉลี่ย				รวม เฉลี่ย
						ไทย	อังกฤษ	คณิต	วิทย์	
222	1067010083	บ้านเนินสง่า	เมืองเพชรบูรณ์	สพป.เพชรบูรณ์ เขต 1	2	38.79	20.31	14.25	29.50	25.71
223	1067020094	บ้านห้วยอีจิ้น	หล่มเก่า	สพป.เพชรบูรณ์ เขต 2	15	28.42	24.17	21.53	28.72	25.71
224	1067010031	บ้านปากน้ำ	เมืองเพชรบูรณ์	สพป.เพชรบูรณ์ เขต 1	11	30.99	26.99	21.27	23.09	25.59
225	1067030225	บ้านหนองแจง	บึงสามพัน	สพป.เพชรบูรณ์ เขต 3	6	30.42	25.52	16.63	29.38	25.49
226	1167100033	ศิริวัฒนาวิทยา	ศรีเทพ	สช.เพชรบูรณ์	21	31.72	22.62	19.74	27.57	25.41
227	7067040402	ปรียัติสามัญวัดสระเกษ	หล่มเก่า	พระปรียัติธรรมฯ เขต 4	4	25.58	32.81	19.00	23.63	25.26
228	1067030082	บ้านเกาะแก้ว	ศรีเทพ	สพป.เพชรบูรณ์ เขต 3	8	29.20	23.44	19.00	28.31	24.99
229	1067030024	บ้านทุ่งใหญ่	วิเชียรบุรี	สพป.เพชรบูรณ์ เขต 3	6	34.68	23.96	15.04	21.13	23.70
230	7067050404	พระปรียัติธรรมแผนกสามัญ ศึกษาวัดประชานิมิต	วิเชียรบุรี	พระปรียัติธรรมฯ เขต 4	11	24.15	24.72	16.84	27.07	23.20
231	1167100016	แก้วนิมิตวิทยา	หล่มสัก	สช.เพชรบูรณ์	3	31.71	21.88	12.67	24.42	22.67

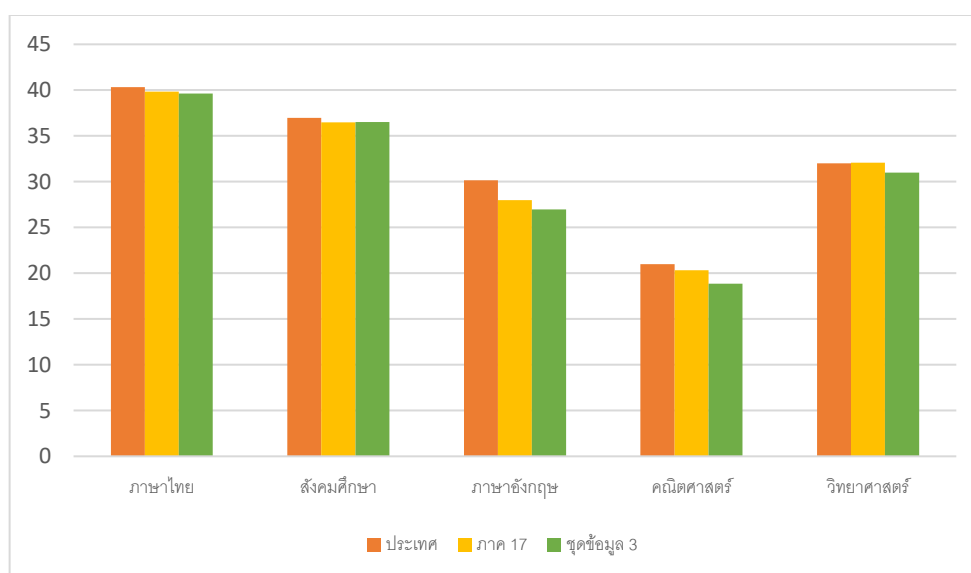
ตอนที่ 3 ผลการประเมินเปรียบเทียบผลการทดสอบทางการศึกษาระดับชาติขั้นพื้นฐาน (O-NET) ชั้นมัธยมศึกษาปีที่ 6 สังกัดสำนักงานศึกษาธิการจังหวัดเพชรบูรณ์

นผลการประเมินผลการทดสอบนักเรียนใน 5 วิชา ประกอบด้วย วิชาภาษาไทย วิชาสังคมศึกษา วิชาภาษาอังกฤษ วิชาคณิตศาสตร์ และวิชาวิทยาศาสตร์

ตารางที่ 7 แสดงผลการเปรียบเทียบการทดสอบทางการศึกษาระดับชาติขั้นพื้นฐาน (O-NET) ชั้นมัธยมศึกษาปีที่ 6 ระดับประเทศ ระดับภาค 17 และระดับจังหวัด ปีการศึกษา 2568

วิชา	ระดับ		
	ประเทศ	ภาค 17	จังหวัด
ภาษาไทย	40.32	39.85	39.63
สังคมศึกษา	36.96	36.47	36.50
ภาษาอังกฤษ	30.15	27.99	26.97
คณิตศาสตร์	21.00	20.34	18.86
วิทยาศาสตร์	31.99	32.07	30.99
รวมเฉลี่ย	32.08	31.34	30.59

แผนภูมิที่ 7 แสดงผลการเปรียบเทียบการทดสอบระดับชาติขั้นพื้นฐาน (O-NET) ชั้นมัธยมศึกษาปีที่ 6 ระดับประเทศ ระดับภาค 17 และระดับจังหวัด ปีการศึกษา 2568



จากตารางที่ 7 และแผนภูมิที่ 7 ผลการทดสอบทางการศึกษาระดับชาติขั้นพื้นฐาน (O-NET) ชั้นมัธยมศึกษาปีที่ 6 ปีการศึกษา 2568 พบว่าวิชาภาษาไทย มีคะแนนเฉลี่ยสูงที่สุด และวิชาคณิตศาสตร์ มีคะแนนเฉลี่ยต่ำที่สุด

ตารางที่ 8 แสดงผลการเปรียบเทียบผลการทดสอบทางการศึกษาระดับชาตินิยมพื้นฐาน(O-NET)
 ชั้นมัธยมศึกษาปีที่ 6 ปีการศึกษา 2567 และปีการศึกษา 2568

วิชา	ระดับ								
	ประเทศ			ภาค 17			จังหวัด		
	2567	2568	เพิ่ม/ลด	2567	2568	เพิ่ม/ลด	2567	2568	เพิ่ม/ลด
ภาษาไทย	42.21	40.32	-1.89	42.17	39.85	-2.32	41.15	39.63	-1.52
สังคมศึกษา	35.77	36.96	1.19	35.85	36.47	0.62	35.14	36.50	1.36
ภาษาอังกฤษ	30.61	30.15	-0.46	29.68	27.99	-1.69	28.02	26.97	-1.05
คณิตศาสตร์	21.76	21.00	-0.76	21.67	20.34	-1.33	20.03	18.86	-1.17
วิทยาศาสตร์	28.95	31.99	3.04	29.05	32.07	3.02	28.25	30.99	2.74
รวมเฉลี่ย	31.86	32.08	0.22	31.68	31.34	-0.34	30.52	30.59	0.07

จากตารางที่ 8 พบว่าคะแนนเฉลี่ยภาพรวมมีทั้งเพิ่มขึ้นและลดลง คะแนนเฉลี่ยระดับประเทศ เพิ่มขึ้น 0.22 คะแนนเฉลี่ยระดับภาค 17 ลดลง 0.34 และคะแนนเฉลี่ยระดับจังหวัดเพชรบูรณ์ เพิ่มขึ้น 0.07

คะแนนระดับรายวิชา ได้แก่

- วิชาภาษาไทย ลดลงทุกระดับ คะแนนเฉลี่ยระดับประเทศ ลดลง 1.89 คะแนนเฉลี่ยระดับภาค 17 ลดลง 2.32 และคะแนนเฉลี่ยระดับจังหวัดเพชรบูรณ์ ลดลง 1.52
- วิชาสังคมศึกษา เพิ่มขึ้นทุกระดับ คะแนนเฉลี่ยระดับประเทศ เพิ่มขึ้น 1.19 คะแนนเฉลี่ยระดับภาค 17 เพิ่มขึ้น 0.62 และคะแนนเฉลี่ยระดับจังหวัดเพชรบูรณ์ เพิ่มขึ้น 1.36
- วิชาภาษาอังกฤษ ลดลงทุกระดับ คะแนนเฉลี่ยระดับประเทศ ลดลง 0.46 คะแนนเฉลี่ยระดับภาค 17 ลดลง 1.69 และคะแนนเฉลี่ยระดับจังหวัดเพชรบูรณ์ ลดลง 1.05
- วิชาคณิตศาสตร์ ลดลงทุกระดับ คะแนนเฉลี่ยระดับประเทศ ลดลง 0.76 คะแนนเฉลี่ยระดับภาค 17 ลดลง 1.33 และคะแนนเฉลี่ยระดับจังหวัดเพชรบูรณ์ ลดลง 1.17
- วิชาวิทยาศาสตร์ เพิ่มขึ้นทุกระดับ คะแนนเฉลี่ยระดับประเทศ เพิ่มขึ้น 3.04 คะแนนเฉลี่ยระดับภาค 17 เพิ่มขึ้น 3.02 และคะแนนเฉลี่ยระดับจังหวัดเพชรบูรณ์ เพิ่มขึ้น 2.74

ตารางที่ 9 แสดงผลการทดสอบทางการศึกษาระดับชาติด้านพื้นฐาน(O-NET) ชั้นมัธยมศึกษาปีที่ 6 ปีการศึกษา 2568 เรียงลำดับจากมากไปหาน้อย

ลำดับ ที่	รหัสโรงเรียน	ชื่อโรงเรียน	อำเภอ	สังกัด	จำนวน นักเรียน	คะแนนเฉลี่ย					รวมเฉลี่ย
						ไทย	สังคม	อังกฤษ	คณิต	วิทย์	
1	1067022010	น้ำหนาววิทยาคม	น้ำหนาว	สพม.เพชรบูรณ์	42	53.70	56.58	53.40	44.70	48.84	51.44
2	1067012002	วิทยานุกูลนารี	เมืองเพชรบูรณ์	สพม.เพชรบูรณ์	28	54.99	43.73	58.14	25.58	34.89	43.47
3	1067032010	หนองไผ่	หนองไผ่	สพม.เพชรบูรณ์	24	53.58	44.15	45.30	30.60	34.74	41.67
4	1067012001	เพชรพิทยาคม	เมืองเพชรบูรณ์	สพม.เพชรบูรณ์	123	43.73	39.95	42.72	24.04	33.90	36.87
5	1167100019	เมตตาชนูปถัมภ์	หล่มสัก	สช.เพชรบูรณ์	4	44.80	42.25	36.13	21.25	36.00	36.09
6	1067022006	กาญจนภิเษกวิทยาลัย เพชรบูรณ์	หล่มสัก	สพม.เพชรบูรณ์	50	36.76	50.17	40.11	18.65	34.26	35.99
7	1067020124	บ้านสงเปลือย	หล่มเก่า	สพป.เพชรบูรณ์ เขต 2	8	40.18	37.97	49.50	16.41	32.48	35.31
8	1067022001	หล่มสักวิทยาคม	หล่มสัก	สพม.เพชรบูรณ์	29	43.25	38.67	33.50	22.07	31.74	33.85
9	3067100101	องค์การบริหารส่วน จังหวัดเพชรบูรณ์ (วังชมภูวิทยาคม)	เมืองเพชรบูรณ์	ท้องถิ่นจังหวัดเพชรบูรณ์	23	42.98	38.41	25.41	22.55	36.73	33.22
10	1067032001	นิยมศิลป์อนุสรณ์	วิเชียรบุรี	สพม.เพชรบูรณ์	307	43.26	38.78	30.80	19.92	32.69	33.09
11	1067022007	ผาแดงวิทยาคม	หล่มสัก	สพม.เพชรบูรณ์	16	37.24	37.63	27.66	25.63	36.53	32.94
12	1067020164	บ้านเข็กน้อย	เขาค้อ	สพป.เพชรบูรณ์ เขต 2	53	46.10	40.75	23.31	17.78	36.06	32.80
13	1067022008	หล่มเก่าพิทยาคม	หล่มเก่า	สพม.เพชรบูรณ์	311	43.02	37.30	31.73	19.63	30.52	32.44
14	1067032014	บึงสามพันวิทยาคม	บึงสามพัน	สพม.เพชรบูรณ์	164	41.69	36.57	29.16	20.29	32.28	32.00
15	1167100009	เสรีศึกษา	ชนแดน	สช.เพชรบูรณ์	39	38.11	37.28	32.86	17.53	34.19	31.99

ลำดับ ที่	รหัสโรงเรียน	ชื่อโรงเรียน	อำเภอ	สังกัด	จำนวน นักเรียน	คะแนนเฉลี่ย					รวมเฉลี่ย
						ไทย	สังคม	อังกฤษ	คณิต	วิทย์	
16	1067032011	เพชรละครวิทยา	หนองไผ่	สพม.เพชรบูรณ์	76	43.12	39.13	24.30	19.46	31.99	31.60
17	1067012006	เพชรบูรณ์วิทยา	เมืองเพชรบูรณ์	สพม.เพชรบูรณ์	46	38.54	35.09	32.91	17.15	33.14	31.37
18	1067032006	วังใหญ่วิทยาคม	วิเชียรบุรี	สพม.เพชรบูรณ์	10	37.79	39.75	26.05	21.38	29.88	30.97
19	1067022011	แคมป์สนวิทยาคม	เขาค้อ	สพม.เพชรบูรณ์	89	40.23	38.77	26.55	17.40	30.90	30.77
20	3067200103	เทศบาล 3 (ชาญวิทยา)	เมืองเพชรบูรณ์	ท้องถิ่นจังหวัดเพชรบูรณ์	9	41.68	36.36	23.67	16.11	30.71	29.71
21	1067032009	นาสนุ่นวิทยาคม	ศรีเทพ	สพม.เพชรบูรณ์	34	36.06	36.38	23.74	17.46	31.99	29.13
22	1067012013	วังโป่งศึกษา	วังโป่ง	สพม.เพชรบูรณ์	86	39.13	34.41	24.22	18.92	28.88	29.11
23	1067032012	นาเฉลียงพิทยาคม	หนองไผ่	สพม.เพชรบูรณ์	45	39.92	35.36	23.43	16.11	29.76	28.92
24	1067032007	ศรีเทพประชาสรรค์	ศรีเทพ	สพม.เพชรบูรณ์	120	37.92	35.10	25.85	17.77	27.09	28.75
25	1067012010	ชนแดนวิทยาคม	ชนแดน	สพม.เพชรบูรณ์	99	39.28	34.14	24.88	16.25	28.39	28.59
26	1067020156	บ้านวังกวาง	น้ำหนาว	สพป.เพชรบูรณ์ เขต 2	10	38.90	38.48	19.85	15.50	29.86	28.52
27	1067020148	บ้านโคกมน	น้ำหนาว	สพป.เพชรบูรณ์ เขต 2	17	35.90	33.79	22.06	21.76	28.29	28.36
28	1067020162	บ้านห้วยลาด	น้ำหนาว	สพป.เพชรบูรณ์ เขต 2	29	39.58	32.97	19.16	18.79	30.84	28.27
29	7067010403	ปรียัติสามัญวัดมหาธาตุ	เมืองเพชรบูรณ์	พระปรียัติธรรมฯ เขต 4	6	34.50	33.00	29.00	11.46	32.77	28.15
30	1067012011	ดงขุยวิทยาคม	ชนแดน	สพม.เพชรบูรณ์	145	37.66	35.39	22.38	15.76	29.44	28.13
31	1067032015	วังพิกุลพิทยาคม	บึงสามพัน	สพม.เพชรบูรณ์	25	41.14	32.74	21.22	16.70	28.18	28.00
32	1067012012	วังโป่งพิทยาคม	วังโป่ง	สพม.เพชรบูรณ์	48	34.98	36.27	21.14	16.04	31.33	27.95
33	1067022005	ศรีจันทร์วิทยาคม รัชมังคลาภิเษก	หล่มสัก	สพม.เพชรบูรณ์	18	38.73	36.71	18.56	15.49	29.88	27.87

ลำดับ ที่	รหัสโรงเรียน	ชื่อโรงเรียน	อำเภอ	สังกัด	จำนวน นักเรียน	คะแนนเฉลี่ย					รวมเฉลี่ย
						ไทย	สังคม	อังกฤษ	คณิต	วิทย์	
34	1067032004	ชัยสมบูรณวิทยาคม	วิเชียรบุรี	สพม.เพชรบูรณ์	10	38.00	31.75	19.10	18.75	30.26	27.57
35	1067022002	ต้ววิทยาคม	หล่มสัก	สพม.เพชรบูรณ์	54	36.42	34.14	21.16	17.67	28.26	27.53
36	1067030039	บ้านบ่อริง	วิเชียรบุรี	สพป.เพชรบูรณ์ เขต 3	29	36.01	30.17	19.05	22.16	29.68	27.41
37	1067032003	น้ำร้อนวิทยาคม	วิเชียรบุรี	สพม.เพชรบูรณ์	31	37.77	34.16	19.81	17.62	27.61	27.39
38	1067022009	เมืองราดวิทยาคม	หล่มเก่า	สพม.เพชรบูรณ์	58	37.42	34.56	20.62	17.35	26.71	27.33
39	1067022004	เมืองกลางวิทยาคม	หล่มสัก	สพม.เพชรบูรณ์	43	33.89	34.95	19.70	16.22	31.45	27.24
40	1067032013	ท่าดั่งพิทยาคม	หนองไผ่	สพม.เพชรบูรณ์	45	36.58	33.11	20.52	16.17	29.48	27.17
41	1067032008	เมืองศรีเทพ	ศรีเทพ	สพม.เพชรบูรณ์	38	34.53	35.28	17.62	15.59	31.64	26.93
42	1067012004	สวนกุหลาบวิทยาลัย เพชรบูรณ์	เมืองเพชรบูรณ์	สพม.เพชรบูรณ์	67	31.81	34.59	21.45	14.74	31.48	26.81
43	7067040402	ปรียัติสามัญวัดสระเกษ	หล่มเก่า	พระปรียัติธรรมฯ เขต 4	6	35.03	31.83	19.42	18.75	28.67	26.74
44	1067032002	พุขามครุฑมณีอุทิศ	วิเชียรบุรี	สพม.เพชรบูรณ์	26	32.95	35.57	19.50	16.11	26.72	26.17
45	1067012007	พัชรพิทยาคม	เมืองเพชรบูรณ์	สพม.เพชรบูรณ์	14	32.67	31.29	16.04	17.41	32.86	26.05
46	1067032005	โคกปรองวิทยาคม	วิเชียรบุรี	สพม.เพชรบูรณ์	41	33.88	27.77	20.33	18.23	30.05	26.05
47	1067032016	ชัยบอนวิทยาคม	บึงสามพัน	สพม.เพชรบูรณ์	50	37.00	31.44	20.06	14.45	26.61	25.91
48	1167100020	หยกฟ้า	หล่มสัก	สช.เพชรบูรณ์	16	30.01	29.78	20.94	14.06	34.36	25.83
49	7067030401	ปรียัติสามัญวัดไพร สนธิ์ศักดาราม	หล่มสัก	พระปรียัติธรรมฯ เขต 4	6	28.92	32.50	18.67	13.75	34.63	25.69
50	1067012008	ราชประชานุเคราะห์ 57	เมืองเพชรบูรณ์	การศึกษาพิเศษ	37	33.61	30.57	17.80	18.14	27.35	25.49

ลำดับ ที่	รหัสโรงเรียน	ชื่อโรงเรียน	อำเภอ	สังกัด	จำนวน นักเรียน	คะแนนเฉลี่ย					รวมเฉลี่ย
						ไทย	สังคม	อังกฤษ	คณิต	วิทย์	
51	1067022003	ผาเมืองวิทยาคม	หล่มสัก	สพม.เพชรบูรณ์	14	33.72	31.02	17.00	17.68	26.91	25.27
52	1067022012	ร่มเกล้าเขาค้อเพชรบูรณ์	เขาค้อ	สพม.เพชรบูรณ์	39	31.74	30.97	20.86	14.43	28.05	25.21
53	1067012005	เนินพิทยาคม	เมืองเพชรบูรณ์	สพม.เพชรบูรณ์	26	29.77	29.88	21.21	15.58	28.66	25.02
54	1067032017	ศรีมงคลวิทยาคม	บึงสามพัน	สพม.เพชรบูรณ์	21	31.53	32.48	18.45	13.21	28.58	24.85
55	1067020047	บ้านบุงคล้า	หล่มสัก	สพป.เพชรบูรณ์ เขต 2	20	33.01	32.43	16.45	17.44	24.87	24.84
56	1067020061	หน้าศูนย์เครื่องมือกล	หล่มสัก	สพป.เพชรบูรณ์ เขต 2	16	28.22	29.20	14.97	16.64	24.00	22.61
57	1067020055	บ้านห้วยระหงส์	หล่มสัก	สพป.เพชรบูรณ์ เขต 2	3	26.17	30.25	14.67	13.75	27.87	22.54
58	1167100016	แก้วนิมิตวิทยา	หล่มสัก	สช.เพชรบูรณ์	2	30.50	32.75	15.75	13.13	20.50	22.53
59	7067050404	พระปริยัติธรรมแผนก สามัญศึกษาวัดประชา นิมิต	วิเชียรบุรี	พระปริยัติธรรมฯ เขต 4	7	25.93	26.04	17.64	15.18	26.17	22.19

บทที่ 4

สรุปผล อภิปรายผล และข้อเสนอแนะ

ในการประเมินผลการทดสอบทางการศึกษาระดับชาติด้านขั้นพื้นฐาน(O-NET) ปีการศึกษา 2568 เป็นการประเมินเพื่อทดสอบความรู้และความคิดของนักเรียนชั้นประถมศึกษาปีที่ 6 ชั้นมัธยมศึกษาปีที่ 3 และชั้นมัธยมศึกษาปีที่ 6 ตามหลักสูตรแกนกลางการศึกษาขั้นพื้นฐาน พุทธศักราช 2551 เพื่อนำผลการสอบไปใช้ในการปรับปรุงคุณภาพการเรียนการสอนของโรงเรียน และยกระดับคุณภาพการศึกษา สรุปได้ดังนี้

1.สรุปผล

1.1 ผลการทดสอบทางการศึกษาระดับชาติด้านขั้นพื้นฐาน (O-NET) ระดับจังหวัด เพชรบูรณ์ ปีการศึกษา 2568

ชั้นประถมศึกษาปีที่ 6 เมื่อพิจารณารายวิชา พบว่า วิชาภาษาไทยมีคะแนนเฉลี่ย 42.98 วิชาภาษาอังกฤษ มีคะแนนเฉลี่ย 29.51 วิชาคณิตศาสตร์ มีคะแนนเฉลี่ย 21.02 และวิชาวิทยาศาสตร์ มีคะแนนเฉลี่ย 31.42

ชั้นมัธยมศึกษาปีที่ 3 เมื่อพิจารณารายวิชา พบว่า วิชาภาษาไทยมีคะแนนเฉลี่ย 45.83 วิชาภาษาอังกฤษ มีคะแนนเฉลี่ย 29.43 วิชาคณิตศาสตร์ มีคะแนนเฉลี่ย 24.70 และวิชาวิทยาศาสตร์ มีคะแนนเฉลี่ย 32.64

ชั้นมัธยมศึกษาปีที่ 6 เมื่อพิจารณารายวิชา พบว่า วิชาภาษาไทยมีคะแนนเฉลี่ย 39.63 วิชาสังคมศึกษา มีคะแนนเฉลี่ย 36.50 วิชาภาษาอังกฤษ มีคะแนนเฉลี่ย 26.97 วิชาคณิตศาสตร์ มีคะแนนเฉลี่ย 18.86 และวิชาวิทยาศาสตร์ มีคะแนนเฉลี่ย 30.99

1.2 การเปรียบเทียบผลการทดสอบทางการศึกษาระดับชาติด้านขั้นพื้นฐาน (O-NET) ระดับจังหวัดเพชรบูรณ์ ระหว่างปีการศึกษา 2567 และ ปีการศึกษา 2568

ชั้นประถมศึกษาปีที่ 6 ปีการศึกษา 2568 มีคะแนนเฉลี่ยร้อยละรวมทุกวิชาลดลงจากปีการศึกษา 2567 (-4.24) เมื่อพิจารณาเป็นรายวิชา พบว่าวิชาที่มีคะแนนเฉลี่ยเพิ่มขึ้น ได้แก่ วิชาภาษาอังกฤษ (+0.75) และวิชาที่มีคะแนนเฉลี่ยลดลง ได้แก่ วิชาภาษาไทย (-7.04) วิชาคณิตศาสตร์ (-3.65) และวิชาวิทยาศาสตร์ (-7.01)

ชั้นมัธยมศึกษาปีที่ 3 ปีการศึกษา 2568 มีคะแนนเฉลี่ยร้อยละรวมทุกวิชาลดลงจากปีการศึกษา 2567 (-0.13) เมื่อพิจารณาเป็นรายวิชา พบว่าวิชาที่มีคะแนนเฉลี่ยเพิ่มขึ้น ได้แก่ วิชาภาษาอังกฤษ (+0.72) และวิชาคณิตศาสตร์ (+0.13) และวิชาที่มีคะแนนเฉลี่ยลดลง ได้แก่ วิชาภาษาไทย (-0.98) และวิชาวิทยาศาสตร์ (-0.37)

ชั้นมัธยมศึกษาปีที่ 6 ปีการศึกษา 2568 มีคะแนนเฉลี่ยร้อยละรวมทุกวิชาเพิ่มขึ้น จากปีการศึกษา 2567 (+0.07) เมื่อพิจารณาเป็นรายวิชา พบว่าวิชาที่มีคะแนนเฉลี่ยเพิ่มขึ้น ได้แก่ วิชาสังคมศึกษา (1.36) และวิชาวิทยาศาสตร์(2.74) ส่วน วิชาที่มีคะแนนเฉลี่ยลดลง ได้แก่ วิชาภาษาไทย (-1.52) วิชาภาษาอังกฤษ(-1.05) และวิชาคณิตศาสตร์ (-1.17)

2. อภิปรายผล

จากผลการทดสอบทางการศึกษาระดับชาติขั้นพื้นฐาน (O-NET) ปีการศึกษา 2568 ของนักเรียนชั้นประถมศึกษาปีที่ 6 ตามหลักสูตรแกนกลางการศึกษาขั้นพื้นฐาน พุทธศักราช 2551 เมื่อพิจารณาในภาพรวมทั้งระดับประเทศ ระดับภาค 17 และระดับจังหวัด พบว่า นักเรียนมีผลสัมฤทธิ์ทางการเรียนในแต่ละกลุ่มสาระการเรียนรู้แตกต่างกันอย่างชัดเจน โดยวิชาภาษาไทยมีคะแนนเฉลี่ยสูงสุด รองลงมาคือวิชาวิทยาศาสตร์และวิชาภาษาอังกฤษ และวิชาคณิตศาสตร์มีคะแนนเฉลี่ยต่ำที่สุด ผลการทดสอบดังกล่าวสะท้อนให้เห็นว่า นักเรียนส่วนใหญ่มีทักษะด้านภาษาไทยอยู่ในระดับดี ทั้งในด้านการอ่าน การเขียน และการสื่อสาร ซึ่งอาจเป็นผลมาจากการที่ภาษาไทยเป็นภาษาประจำชาติและเป็นพื้นฐานในการเรียนรู้ในทุกกลุ่มสาระ อีกทั้งครูผู้สอนมักเน้นการฝึกทักษะอย่างต่อเนื่องและสม่ำเสมอ จึงส่งผลให้ผลสัมฤทธิ์ทางการเรียนอยู่ในระดับสูง สำหรับวิชาวิทยาศาสตร์และภาษาอังกฤษ ที่มีคะแนนรองลงมา แสดงให้เห็นว่านักเรียนมีความรู้และทักษะในระดับปานกลาง โดยวิชาวิทยาศาสตร์อาจได้รับประโยชน์จากการจัดการเรียนรู้ที่เน้นการทดลองและการลงมือปฏิบัติจริง ส่วนวิชาภาษาอังกฤษ แม้จะเป็นภาษาต่างประเทศ แต่การส่งเสริมการเรียนรู้ผ่านสื่อและเทคโนโลยี รวมถึงการใช้ในชีวิตประจำวันมากขึ้น อาจช่วยให้นักเรียนมีพัฒนาการที่ดีขึ้น อย่างไรก็ตาม ยังมีช่องว่างที่ควรได้รับการพัฒนาเพิ่มเติม โดยเฉพาะทักษะการสื่อสารและการนำไปใช้จริง ในขณะที่วิชาคณิตศาสตร์มีคะแนนเฉลี่ยต่ำที่สุด สะท้อนถึงปัญหาในการเรียนรู้ของนักเรียนในด้านการคิดวิเคราะห์ การแก้ปัญหา และความเข้าใจในเนื้อหาที่เป็นนามธรรม ซึ่งอาจเกิดจากวิธีการจัดการเรียนการสอนที่เน้นการท่องจำมากกว่าการสร้าง ความเข้าใจ รวมถึงความยากของเนื้อหาและทัศนคติของนักเรียนที่มีต่อวิชาคณิตศาสตร์ ดังนั้น สถานศึกษาควรนำผลการประเมินดังกล่าวไปใช้เป็นข้อมูลในการวางแผนพัฒนาคุณภาพการเรียนการสอน โดยเฉพาะการยกระดับผลสัมฤทธิ์ทางการเรียนในวิชาคณิตศาสตร์ ผ่านการปรับปรุงแบบการจัดการเรียนรู้ให้เน้นผู้เรียนเป็นสำคัญ ส่งเสริมการคิดวิเคราะห์ และการเรียนรู้จากสถานการณ์จริง รวมถึงพัฒนาศักยภาพครูผู้สอนอย่างต่อเนื่อง เพื่อให้สามารถจัดการเรียนรู้ได้อย่างมีประสิทธิภาพมากยิ่งขึ้น สรุปได้ว่า ผลการทดสอบ O-NET ปีการศึกษา 2568 สะท้อนให้เห็นถึงจุดแข็งและจุดที่ควรพัฒนาของผู้เรียน ซึ่งสามารถนำไปใช้เป็นแนวทางในการปรับปรุงและพัฒนาคุณภาพการศึกษาให้ดียิ่งขึ้นต่อไป

จากผลการทดสอบทางการศึกษาระดับชาติขั้นพื้นฐาน (O-NET) ปีการศึกษา 2568 ของนักเรียนชั้นมัธยมศึกษาปีที่ 3 ตามหลักสูตรแกนกลางการศึกษาขั้นพื้นฐาน พุทธศักราช 2551 เมื่อพิจารณาผลคะแนนในภาพรวมทั้งระดับประเทศ ระดับภาค 17 และระดับจังหวัด พบว่า นักเรียนมีผลสัมฤทธิ์ทางการเรียนแตกต่างกันในแต่ละกลุ่มสาระ โดยวิชาภาษาไทยมีคะแนนเฉลี่ยสูงสุด รองลงมาคือวิชาวิทยาศาสตร์และวิชาภาษาอังกฤษ ขณะที่วิชาคณิตศาสตร์มีคะแนนเฉลี่ยต่ำที่สุด ผลการประเมินดังกล่าวสะท้อนให้เห็นว่า นักเรียนมีความสามารถด้านภาษาไทยในระดับดี โดยเฉพาะทักษะการอ่าน

จับใจความ การวิเคราะห์เนื้อหา และการสื่อสาร ซึ่งเป็นทักษะพื้นฐานที่ได้รับการฝึกฝนอย่างต่อเนื่อง ในทุกระดับชั้น ประกอบกับการใช้ภาษาไทยในชีวิตประจำวันอย่างสม่ำเสมอ ส่งผลให้ผู้เรียน มีความคุ้นเคยและสามารถทำข้อสอบได้ดี ในส่วนของวิชาวิทยาศาสตร์และภาษาอังกฤษที่มีผลคะแนน อยู่ในระดับรองลงมา แสดงให้เห็นว่านักเรียนมีความรู้และความเข้าใจในระดับปานกลางถึงดี โดย วิชาวิทยาศาสตร์อาจได้รับผลดีจากการจัดกิจกรรมการเรียนรู้ที่เน้นการทดลอง การสืบเสาะหาความรู้ และการเชื่อมโยงกับชีวิตจริง ส่วนวิชาภาษาอังกฤษแม้จะเป็นภาษาต่างประเทศ แต่การเข้าถึงสื่อดิจิทัล และการเรียนรู้ผ่านเทคโนโลยีที่เพิ่มขึ้น ส่งผลให้นักเรียนมีพัฒนาการที่ดีขึ้น อย่างไรก็ตาม นักเรียน ยังอาจมีข้อจำกัดด้านทักษะการสื่อสารเชิงลึกและการนำไปใช้ในสถานการณ์จริง สำหรับ วิชาคณิตศาสตร์ที่มีคะแนนเฉลี่ยต่ำที่สุด สะท้อนถึงปัญหาในการเรียนรู้ของผู้เรียน โดยเฉพาะด้าน การคิดวิเคราะห์ การแก้โจทย์ปัญหา และความเข้าใจในแนวคิดเชิงนามธรรม ซึ่งเนื้อหาที่มีความซับซ้อน มากขึ้นในระดับมัธยมศึกษาตอนต้น อีกทั้งวิธีการจัดการเรียนการสอนที่อาจยังเน้นการคำนวณและ การท่องจำสูตร มากกว่าการสร้าง ความเข้าใจเชิงแนวคิด อาจส่งผลให้นักเรียนขาดทักษะในการ ประยุกต์ใช้ความรู้ ดังนั้น สถานศึกษาควรนำผลการประเมินดังกล่าวไปใช้เป็นข้อมูลในการพัฒนา คุณภาพการจัดการเรียนรู้ โดยเฉพาะการยกระดับผลสัมฤทธิ์ทางการเรียนในวิชาคณิตศาสตร์ ผ่านการ ปรับรูปแบบการสอนให้เน้นการคิดวิเคราะห์ การแก้ปัญหา และการเรียนรู้เชิงรุก (Active Learning) รวมถึงการใช้สื่อและเทคโนโลยีที่เหมาะสม ตลอดจนพัฒนาครูผู้สอนให้มีความเชี่ยวชาญในการถ่ายทอด เนื้อหาและกระตุ้นการเรียนรู้ของผู้เรียน สรุปได้ว่า ผลการทดสอบ O-NET ปีการศึกษา 2568 ของนักเรียนชั้นมัธยมศึกษาปีที่ 3 แสดงให้เห็นถึงจุดเด่นด้านภาษาไทย และจุดที่ควรพัฒนาโดยเฉพาะ ในวิชาคณิตศาสตร์ ซึ่งสามารถนำไปใช้เป็นแนวทางในการปรับปรุงและยกระดับคุณภาพการศึกษา ของผู้เรียนให้ดียิ่งขึ้นต่อไป

จากผลการทดสอบทางการศึกษาระดับชาติด้านพื้นฐาน (O-NET) ปีการศึกษา 2568 ของ นักเรียนชั้นมัธยมศึกษาปีที่ 6 ตามหลักสูตรแกนกลางการศึกษาขั้นพื้นฐาน พุทธศักราช 2551 เมื่อพิจารณาผลคะแนนในภาพรวมทั้งระดับประเทศ ระดับภาค 17 และระดับจังหวัด พบว่า นักเรียน มีผลสัมฤทธิ์ทางการเรียนแตกต่างกันในแต่ละกลุ่มสาระการเรียนรู้ โดยวิชาภาษาไทยมีคะแนนเฉลี่ย สูงสุด รองลงมา ได้แก่ วิชาสังคมศึกษา วิชาวิทยาศาสตร์ และวิชาภาษาอังกฤษ ส่วนวิชาคณิตศาสตร์มี คะแนนเฉลี่ยต่ำที่สุด ผลการประเมินดังกล่าวสะท้อนให้เห็นว่า นักเรียนมีความสามารถด้านภาษาไทย อยู่ในระดับดีมาก โดยเฉพาะทักษะการอ่านวิเคราะห์ การตีความ และการสื่อสารเชิงเหตุผล ซึ่งเป็น ทักษะที่ได้รับการพัฒนาอย่างต่อเนื่องตลอดระยะเวลาการศึกษา อีกทั้งภาษาไทยเป็นภาษาที่ใช้ ในชีวิตประจำวัน จึงเอื้อต่อความเข้าใจและการทำข้อสอบได้อย่างมีประสิทธิภาพ ในส่วนของวิชาสังคมศึกษา ซึ่งมีคะแนนรองลงมา แสดงให้เห็นว่านักเรียนมีความรู้ความเข้าใจเกี่ยวกับเนื้อหาที่เกี่ยวข้องกับสังคม วัฒนธรรม เศรษฐกิจ และหน้าที่พลเมืองในระดับที่ดี เนื่องจากเนื้อหาที่มีความเชื่อมโยงกับชีวิตจริง และ สามารถเรียนรู้ผ่านประสบการณ์รอบตัวได้ ขณะที่วิชาวิทยาศาสตร์มีผลสัมฤทธิ์อยู่ในระดับปานกลาง ถึงดี สะท้อนถึงความสามารถในการเข้าใจหลักการและกระบวนการทางวิทยาศาสตร์ แม้ว่าบางเนื้อหา อาจมีความซับซ้อนและต้องอาศัยการคิดวิเคราะห์ในระดับสูง สำหรับวิชาภาษาอังกฤษ ซึ่งมีคะแนน ในลำดับรองลงมาเช่นกัน แสดงให้เห็นว่านักเรียนมีพัฒนาการด้านการเรียนรู้ภาษาต่างประเทศในระดับ หนึ่ง โดยอาจได้รับอิทธิพลจากการเข้าถึงสื่อดิจิทัลและการใช้ภาษาอังกฤษในชีวิตประจำวันมากขึ้น

อย่างไรก็ตาม นักเรียนยังอาจมีข้อจำกัดในด้านทักษะการสื่อสาร การฟังและการพูด รวมถึงการใช้ภาษา ในบริบทที่หลากหลาย ในขณะที่วิชาคณิตศาสตร์มีคะแนนเฉลี่ยต่ำที่สุด สะท้อนให้เห็นถึงปัญหาในการเรียนรู้ ของผู้เรียนในด้านการคิดวิเคราะห์เชิงนามธรรม การแก้ปัญหา และการประยุกต์ใช้ความรู้ ซึ่งในระดับ มัธยมศึกษาตอนปลาย เนื้อหาคณิตศาสตร์มีความซับซ้อนและต้องใช้ทักษะการคิดขั้นสูงมากขึ้น อีกทั้งวิธีการจัดการเรียนการสอนที่อาจยังเน้นการคำนวณและการท่องจำสูตร มากกว่าการสร้าง ความเข้าใจเชิงลึก อาจส่งผลให้ผู้เรียนไม่สามารถนำความรู้ไปประยุกต์ใช้ได้อย่างมีประสิทธิภาพ ดังนั้น สถานศึกษาควรนำผลการประเมินดังกล่าวไปใช้เป็นแนวทางในการพัฒนาคุณภาพการจัดการ เรียนรู้ โดยเฉพาะการยกระดับผลสัมฤทธิ์ทางการเรียนในวิชาคณิตศาสตร์ ผ่านการปรับปรุงรูปแบบ การเรียนการสอนให้เน้นการคิดวิเคราะห์ การแก้ปัญหา และการเรียนรู้เชิงรุก (Active Learning) รวมถึง การใช้สื่อและเทคโนโลยีที่เหมาะสม ตลอดจนส่งเสริมการพัฒนาครูผู้สอนให้มีความเชี่ยวชาญและ สามารถออกแบบการเรียนรู้ที่ตอบสนองต่อความแตกต่างของผู้เรียน สรุปได้ว่า ผลการทดสอบ O-NET ปีการศึกษา 2568 ของนักเรียนชั้นมัธยมศึกษาปีที่ 6 แสดงให้เห็นถึงจุดเด่นด้านภาษาไทยและสังคม ศึกษา และชี้ให้เห็นถึงความจำเป็นในการพัฒนาวิชาคณิตศาสตร์อย่างเร่งด่วน ซึ่งสามารถนำไปใช้เป็น ข้อมูลสำคัญในการยกระดับคุณภาพการศึกษาของผู้เรียนให้มีความพร้อมต่อการศึกษาต่อและการ ดำรงชีวิตในอนาคตต่อไป

3. ข้อเสนอแนะ

3.1 ข้อเสนอแนะเชิงนโยบายระดับสำนักงานศึกษาธิการจังหวัดเพชรบูรณ์

สำนักงานศึกษาธิการจังหวัดเพชรบูรณ์ เป็นหน่วยประสาน ส่งเสริม สนับสนุนและ พัฒนาการจัดการศึกษา ร่วมกับสำนักงานเขตพื้นที่การศึกษา ตลอดถึงการกำกับดูแล ติดตาม และ ประเมินผลสถานศึกษาในจังหวัดเพชรบูรณ์ ควรพัฒนาการศึกษาในจังหวัดเพชรบูรณ์ดังนี้

1) การพัฒนาระบบการทดสอบให้มีประสิทธิภาพและมาตรฐานเดียวกัน ควรกำหนด แนวปฏิบัติในการดำเนินการจัดสอบ O-NET ให้เป็นมาตรฐานเดียวกันทุกสนามสอบ โดยเน้นความ โปร่งใส ยุติธรรม และตรวจสอบได้ พร้อมทั้งพัฒนาศักยภาพบุคลากรที่เกี่ยวข้อง เช่น กรรมการคุมสอบ และผู้ประสานงาน ให้มีความรู้ความเข้าใจในระเบียบและขั้นตอนการทดสอบอย่างถูกต้อง

2) การใช้ผลการทดสอบเพื่อพัฒนาคุณภาพผู้เรียนอย่างแท้จริง ควรส่งเสริมให้สถานศึกษา นำผลการทดสอบ O-NET มาวิเคราะห์เชิงลึกในระดับโรงเรียน กลุ่มสาระ และรายบุคคล เพื่อค้นหา จุดแข็ง จุดอ่อน และวางแผนพัฒนาการเรียนการสอนอย่างตรงจุด โดยเฉพาะในรายวิชาที่มีผลสัมฤทธิ์ ต่ำ เช่น คณิตศาสตร์

3) การพัฒนาศักยภาพครูและบุคลากรทางการศึกษา ควรสนับสนุนการพัฒนาครูอย่างต่อเนื่อง โดยเฉพาะด้านการจัดการเรียนรู้เชิงรุก (Active Learning) การวัดและประเมินผลตามสภาพจริง และการออกแบบข้อสอบที่สอดคล้องกับแนวทางของ O-NET รวมถึงส่งเสริมชุมชนแห่งการเรียนรู้ ทางวิชาชีพ (PLC) ในระดับโรงเรียนและเขตพื้นที่

4) การยกระดับการจัดการเรียนรู้ในห้องเรียน ควรส่งเสริมให้สถานศึกษาปรับปรุงแบบ การจัดการเรียนรู้ให้เน้นผู้เรียนเป็นสำคัญ พัฒนาทักษะการคิดวิเคราะห์ การแก้ปัญหา และการนำความรู้ ไปใช้ในชีวิตจริง โดยเฉพาะในวิชาคณิตศาสตร์และภาษาอังกฤษ ซึ่งมักเป็นจุดอ่อนของผู้เรียน

5) การสร้างระบบติดตามและประเมินผลอย่างต่อเนื่อง ควรกำหนดระบบการกำกับ ติดตาม และประเมินผลการดำเนินงานของสถานศึกษาอย่างเป็นรูปธรรม โดยใช้ข้อมูลจาก O-NET และ การประเมินอื่น ๆ เป็นเครื่องมือในการสะท้อนคุณภาพ และใช้เป็นฐานข้อมูลในการตัดสินใจเชิงนโยบาย

6) การส่งเสริมความร่วมมือทุกภาคส่วน ควรสร้างเครือข่ายความร่วมมือระหว่าง สำนักงานศึกษาธิการจังหวัด สำนักงานเขตพื้นที่การศึกษา สถานศึกษา ผู้ปกครอง และชุมชน เพื่อ ร่วมกันพัฒนาคุณภาพผู้เรียน รวมถึงสนับสนุนทรัพยากร สื่อ เทคโนโลยี และแหล่งเรียนรู้ที่หลากหลาย

7) การลดความเหลื่อมล้ำทางการศึกษา ควรให้ความสำคัญกับการสนับสนุนโรงเรียน ขนาดเล็กหรือโรงเรียนในพื้นที่ห่างไกล โดยจัดสรรทรัพยากร บุคลากร และโอกาสทางการศึกษาอย่าง เท่าเทียม เพื่อยกระดับผลสัมฤทธิ์ทางการเรียนของผู้เรียนทุกกลุ่ม

สรุป สำนักงานศึกษาธิการจังหวัดเพชรบูรณ์ควรใช้ผลการทดสอบ O-NET เป็นเครื่องมือสำคัญ ในการขับเคลื่อนนโยบายด้านการศึกษา โดยเน้นการบูรณาการความร่วมมือ การพัฒนาครู การปรับปรุง การเรียนการสอน และการใช้ข้อมูลเชิงประจักษ์ เพื่อยกระดับคุณภาพการศึกษาของจังหวัดเพชรบูรณ์ ให้มีมาตรฐานและยั่งยืนต่อไป

3.2 ข้อเสนอแนะเชิงนโยบายระดับหน่วยงานทางการศึกษาจังหวัดเพชรบูรณ์

เพื่อยกระดับคุณภาพการจัดสอบ O-NET และใช้ผลการประเมินให้เกิดประโยชน์สูงสุด ต่อการพัฒนาการศึกษา หน่วยงานทางการศึกษาที่เกี่ยวข้อง ได้แก่ สพฐ. สอศ. สช. สกร. สป.ศธ. และ สกศ. ควรกำหนดแนวทางเชิงนโยบายร่วมกัน ดังนี้

1) การกำหนดมาตรฐานและทิศทางร่วมระดับชาติ (สป.ศธ. และ สกศ.) หน่วยงาน ส่วนกลางควรกำหนดนโยบาย เป้าหมาย และกรอบมาตรฐานการทดสอบ O-NET ให้มีความชัดเจน สอดคล้องกับหลักสูตรแกนกลางฯ และสมรรถนะผู้เรียนในศตวรรษที่ 21 พร้อมทั้งพัฒนาระบบ ฐานข้อมูลกลางด้านผลสัมฤทธิ์ทางการเรียน เพื่อใช้ในการวางแผนเชิงนโยบายและติดตามประเมินผลใน ภาพรวมของประเทศ

2) การยกระดับคุณภาพผู้เรียนระดับการศึกษาขั้นพื้นฐาน (สปฐ.) สำนักงาน คณะกรรมการการศึกษาขั้นพื้นฐานควรส่งเสริมให้สถานศึกษานำผล O-NET ไปใช้วิเคราะห์และ พัฒนาการเรียนการสอนอย่างเป็นระบบ โดยเน้นการยกระดับผลสัมฤทธิ์ในรายวิชาหลัก โดยเฉพาะ คณิตศาสตร์และภาษาอังกฤษ พร้อมทั้งสนับสนุนการพัฒนาครูด้านการวัดและประเมินผล และการ ออกแบบการเรียนรู้เชิงรุก

3) การเชื่อมโยงการประเมินกับสมรรถนะอาชีพ (สอศ.) สำนักงานคณะกรรมการการ อาชีวศึกษาควรปรับแนวทางการเตรียมความพร้อมผู้เรียนให้เชื่อมโยงความรู้พื้นฐานกับทักษะวิชาชีพ และส่งเสริมให้ผู้เรียนมีทักษะการคิดวิเคราะห์และการแก้ปัญหา เพื่อนำไปสู่การยกระดับผลการทดสอบ ในรายวิชาสามัญที่เกี่ยวข้อง

4) การกำกับมาตรฐานการศึกษาภาคเอกชน (สช.) สำนักงานคณะกรรมการส่งเสริม การศึกษาเอกชนควรกำกับ ดูแล และสนับสนุนสถานศึกษาเอกชนให้มีการจัดการเรียนการสอนที่ สอดคล้องกับมาตรฐานการทดสอบ O-NET พร้อมทั้งส่งเสริมการใช้ผลการทดสอบในการพัฒนาคุณภาพ ผู้เรียน และสร้างระบบประกันคุณภาพภายในที่เข้มแข็ง

5) การส่งเสริมโอกาสทางการเรียนรู้อย่างเท่าเทียม (สกร.) หน่วยงานที่ดูแลการศึกษานอกระบบควรพัฒนาแนวทางการเตรียมความพร้อมผู้เรียนให้สอดคล้องกับบริบทของผู้เรียนกลุ่มเป้าหมาย โดยเน้นทักษะพื้นฐานที่จำเป็น และจัดสื่อ/รูปแบบการเรียนรู้ที่ยืดหยุ่น เพื่อเพิ่มโอกาสในการทำข้อสอบและยกระดับผลสัมฤทธิ์

6) การบูรณาการความร่วมมือระหว่างหน่วยงาน ทุกหน่วยงาน ควรร่วมกันวางแผนและขับเคลื่อนการพัฒนาคุณภาพการศึกษา โดยใช้ผล O-NET เป็นฐานข้อมูลกลางในการแลกเปลี่ยนเรียนรู้ กำหนดมาตรการแก้ไขปัญหาร่วมกัน และลดความซ้ำซ้อนในการดำเนินงาน

7) การพัฒนาระบบติดตามและประเมินผลอย่างต่อเนื่อง ควรมีระบบติดตามผลการดำเนินงานทั้งก่อนและหลังการสอบ O-NET อย่างเป็นระบบ โดยใช้เทคโนโลยีสารสนเทศในการรายงานผลแบบเรียลไทม์ และนำข้อมูลไปใช้ปรับปรุงนโยบายอย่างทันที่

8) การส่งเสริมการใช้เทคโนโลยีในการจัดสอบและวิเคราะห์ข้อมูล ควรพัฒนาระบบการสอบรูปแบบดิจิทัล (Digital Testing) และระบบวิเคราะห์ผลอัตโนมัติ เพื่อเพิ่มความรวดเร็ว แม่นยำ และลดภาระงานของสถานศึกษา รวมถึงช่วยให้การใช้ข้อมูลมีประสิทธิภาพมากยิ่งขึ้น

สรุป

การจัดสอบ O-NET ในระดับหน่วยงานทางการศึกษาจำเป็นต้องอาศัยความร่วมมือเชิงนโยบายจากทุกภาคส่วน โดยมุ่งเน้นการกำหนดมาตรฐานร่วม การใช้ข้อมูลเพื่อพัฒนาอย่างแท้จริง และการยกระดับคุณภาพผู้เรียนอย่างรอบด้าน เพื่อให้การทดสอบ O-NET เป็นเครื่องมือสำคัญในการพัฒนาการศึกษาของประเทศอย่างยั่งยืน

คณะผู้จัดทำ

ที่ปรึกษา

นางสาวสุภาพันธุ์ ทองพวงค์
นางขวัญนภา จันทร์ดี

ศึกษาธิการจังหวัดเพชรบูรณ์
รองศึกษาธิการจังหวัดเพชรบูรณ์

ผู้เขียนรายงาน

นางสาวธนัชพร อ่อนอิงนอน ศึกษานิเทศก์ ชำนาญการพิเศษ

ผู้เก็บรวบรวมข้อมูล/ผู้วิเคราะห์ข้อมูล

นางสาววรารภรณ์ ผึ้งผาย	ผู้อำนวยการกลุ่มนิเทศ ติดตามและประเมินผล
นางสาวนิพิชฌ์ เสนารณ	ศึกษานิเทศก์ ชำนาญการพิเศษ
นางสาวปิ่นแก้ว ยังคำมัน	ศึกษานิเทศก์ ชำนาญการพิเศษ
นางสุภัค จันทร์สุข	ศึกษานิเทศก์ ชำนาญการพิเศษ
นายสมชาย มีกำลัง	ศึกษานิเทศก์ ชำนาญการ
นางสาวณัฐฤทธา คำป้อง	เจ้าพนักงานงานธุรการปฏิบัติงาน